

## Imprese

L'analisi dei dati raccolti da Infocamere grazie agli archivi di tutte le Camere di Commercio italiane costituisce un valido indicatore della dinamica aziendale a livello provinciale, regionale e nazionale, utile sia per l'analisi dello stato di salute dell'economia in generale sia per l'osservazione degli effetti sul mercato occupazionale.

L'analisi strutturale di tali dati relativamente al decennio dal 1995 al 2005 evidenzia, in primo luogo, l'incremento dello stock di imprese liguri del 14,6%, pari a 19.349 imprese registrate che in totale raggiungono le 152.027 unità, a cui si aggiunge il trend positivo delle nuove iscrizioni (+7,9%, pari a 845 unità); mentre le cessazioni registrano, in controtendenza rispetto al dato italiano, un aumento pari all'11,3% (pari a 991 unità).

Per quanto riguarda i trend provinciali si osserva come le iscrizioni s'incrementino in tutte le province liguri, mentre le cessazioni registrano una diminuzione solo nella provincia di Imperia. Nello specifico:

- L'andamento della Provincia di Savona evidenzia un incremento sia delle nuove imprese iscritte (+11,2%, pari a 232 unità) che delle imprese cessate (+11,2%, pari a 132 unità);
- Nel Genovese e nello Spezzino le cessazioni s'incrementano (rispettivamente +598 e +277 unità) più delle iscrizioni (rispettivamente +145 e +237 unità)
- Nell'imperiese aumentano le nuove iscrizioni del 17,4% (pari a 231 unità), mentre le cessazioni subiscono un seppur lieve calo (-1,2%, pari a 16 unità).

**Tab. 1 - MOVIMENTO ANAGRAFICO DELLE IMPRESE  
1995 - 2005**

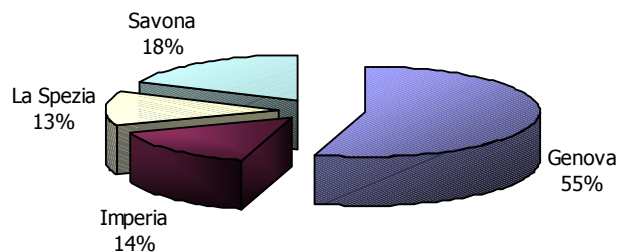
(valori assoluti e variazioni assolute e percentuali)

	1995			2005			Variazioni assolute			Variazioni %		
	Imprese registrate	Iscrizioni	Cessazioni	Imprese registrate	Iscrizioni	Cessazioni	Imprese registrate	Iscrizioni	Cessazioni	Imprese registrate	Iscrizioni	Cessazioni
Genova	72.112	5.577	4.324	82.996	5.722	4.922	10.884	145	598	15,1	2,6	13,8
Imperia	18.688	1.551	1.379	21.945	1.782	1.363	3.257	231	-16	17,4	14,9	-1,2
La Spezia	17.433	1.462	1.174	19.747	1.699	1.451	2.314	237	277	13,3	16,2	23,6
Savona	24.465	2.078	1.929	27.339	2.310	2.061	2.874	232	132	11,7	11,2	6,8
Liguria	132.678	10.668	8.806	152.027	11.513	9.797	19.349	845	991	14,6	7,9	11,3
ITALIA	4.242.968	346.773	294.167	5.071.883	222.501	172.559	828.915	-124.272	-121.608	19,5	-35,8	-41,3

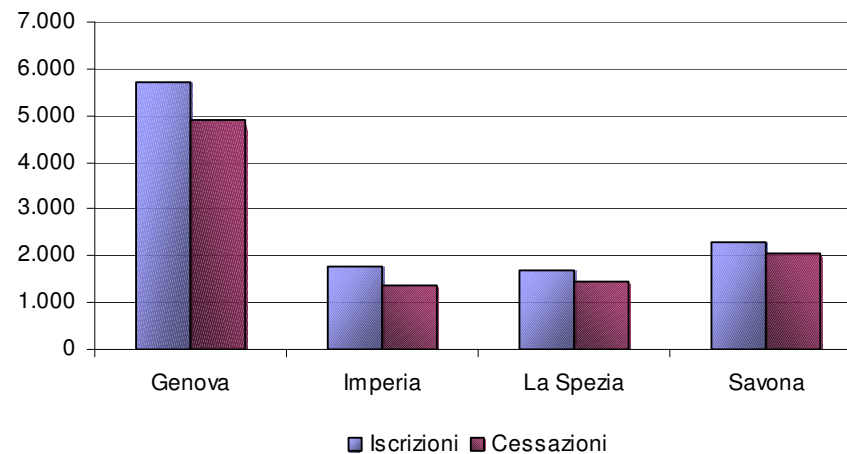
Fonte: Agenzia Liguria Lavoro - O.M.L. Elaborazioni su dati Infocamere

\*Per omogeneità dei dati 1995-2005 non vengono calcolate le imprese iscritte nell'agricoltura per le quali si rimanda l'analisi a Notizie Flash 15/2006

**DISTRIBUZIONE PER PROVINCIA DELLE IMPRESE  
REGISTRATE (LIGURIA 2005)**



**IMPRESE ISCRITTE E CESSATE IN LIGURIA  
ANNO 2005**



Per quanto riguarda i **dati settoriali** si confermano in gran parte i trend osservati negli anni precedenti. Risulta, infatti, come l'incremento delle imprese registrate in Liguria nell'ultimo decennio sia da imputarsi principalmente all'aumento delle costruzioni (+7.535 unità), dell'imprese non classificabili in alcun settore (+6.569 unità) e delle attività informatiche, immobiliari e di noleggio (+5.689 unità). Tra le nuove imprese si conferma positivo l'andamento delle imprese non classificate (+2.477 unità) e delle costruzioni (+385 unità). Relativamente alle cessazioni si segnala come le attività più colpite siano le costruzioni, le attività immobiliari/di noleggio/informatica e le imprese non classificate. Il commercio, pur registrando nel 2005 una diminuzione delle imprese cessate rispetto al 1995, registra ancora il maggior numero di imprese cessate nell'anno.

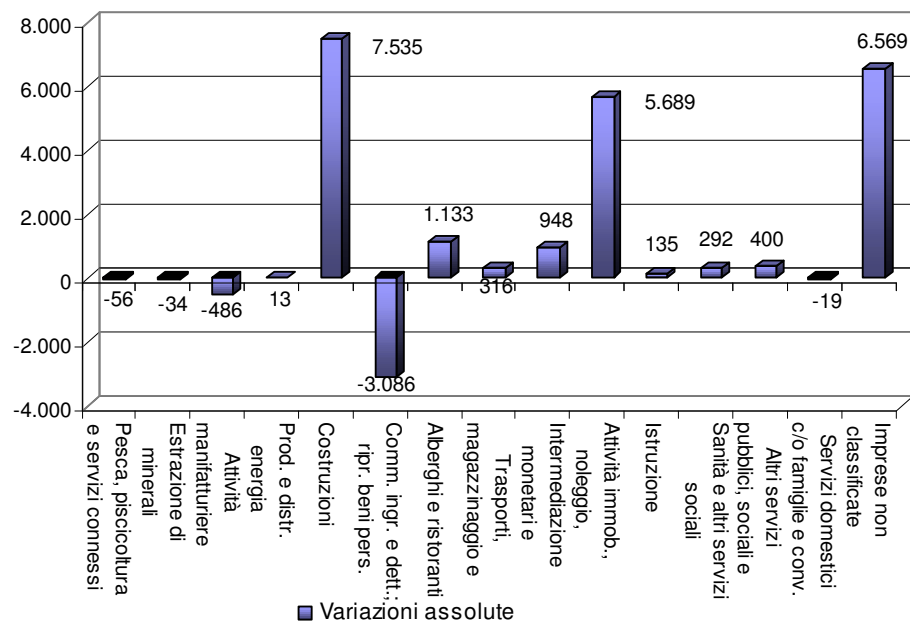
**Tab. 2 - MOVIMENTO ANAGRAFICO DELLE IMPRESE PER SETTORE IN LIGURIA 1995 - 2005**

(valori assoluti - variazioni assolute e percentuali)

	1995			2005			Variazioni assolute			Variazioni %		
	Imprese registrate	Iscrizioni	Cessazioni	Imprese registrate	Iscrizioni	Cessazioni	Imprese registrate	Iscrizioni	Cessazioni	Imprese registrate	Iscrizioni	Cessazioni
Pesca, piscicoltura e servizi connessi	494	14	43	438	18	26	-56	4	-17	-11,3	28,6	-39,5
Estrazione di minerali	158	7	2	124	2	7	-34	-5	5	-21,5	-71,4	250,0
Attività manifatturiere	16.849	1.082	1.084	16363	592	916	-486	-490	-168	-2,9	-45,3	-15,5
Prod. e distr. energia elettrica/gas/acqua	89	6	5	102	2	7	13	-4	2	14,6	-66,7	40,0
Costruzioni	18.259	1.902	1.137	25794	2287	1718	7.535	385	581	41,3	20,2	51,1
Comm. ingr. e dett.; ripr. beni pers.	50.668	3.076	3.458	47582	2453	3330	-3.086	-623	-128	-6,1	-20,3	-3,7
Alberghi e ristoranti	11.893	845	812	13026	622	867	1.133	-223	55	9,5	-26,4	6,8
Trasporti, magazzinaggio e comunicazioni	7.624	516	585	7940	346	500	316	-170	-85	4,1	-32,9	-14,5
Intermediazione monetari e finanziaria	2.723	308	238	3671	224	260	948	-84	22	34,8	-27,3	9,2
Attività immob., noleggio, informatica, ric.	13.215	1.129	762	18904	815	1023	5.689	-314	261	43,0	-27,8	34,3
Istruzione	331	15	16	466	23	20	135	8	4	40,8	53,3	25,0
Sanità e altri servizi sociali	427	22	17	719	9	20	292	-13	3	68,4	-59,1	17,6
Altri servizi pubblici, sociali e personali	7.222	423	447	7622	322	458	400	-101	11	5,5	-23,9	2,5
Servizi domestici c/o famiglie e conv.	19	2	3	-	-	-	-19	-2	-3	-100,0	-100,0	-100,0
Imprese non classificate	2.707	1.321	197	9276	3798	645	6.569	2.477	448	242,7	187,5	227,4
<b>Totale</b>	<b>132.678</b>	<b>10.668</b>	<b>8.806</b>	<b>152.027</b>	<b>11.513</b>	<b>9.797</b>	<b>19.349</b>	<b>845</b>	<b>991</b>	<b>14,6</b>	<b>7,9</b>	<b>11,3</b>

Fonte: Agenzia Liguria Lavoro - O.M.L. Elaborazioni su dati Infocamera

**MOVIMENTO ANAGRAFICO DELLE IMPRESE REGISTRATE  
IN LIGURIA PER SETTORE  
1995-2005**



Passando all'analisi delle **imprese artigiane** in Liguria e nelle province liguri, si conferma una presenza sul territorio intorno al 30% dello stock delle aziende registrate al Registro Ditte, con picchi del 34% nel Savonese e nell'imperiese, mentre Genova e La Spezia si posizionano su livelli inferiori, rispettivamente 27,8% e 29,3%.

Il **movimento anagrafico** delle imprese artigiane dal 2000 al 2005 a livello regionale, evidenzia l'incremento dello stock di 2.438 unità (pari al 5,6%). Come nel 2004, la provincia con il trend più favorevole è quella di Imperia (+935 unità, pari al 14,3%).

Rispetto al 2000 la nascita di **nuove imprese** artigiane nel 2005 mostra un andamento meno positivo del trend nazionale: in Liguria si rileva, infatti, un incremento del 3% (pari a 114 unità); mentre il dato nazionale evidenzia un incremento del 6,3% (pari a 7.240 unità). Tale andamento coinvolge in particolar modo l'Imperiese, che, con una crescita delle imprese artigiane del 29,7% circa (pari a 170 unità), si posiziona al di sopra della media nazionale; la provincia di Savona evidenzia un aumento decisamente più contenuto (+5,7%, 48 unità); mentre nello Spezzino e nel Genovese si osserva una diminuzione (rispettivamente -1,1% e -5,3%, pari a -98 e -6 unità).

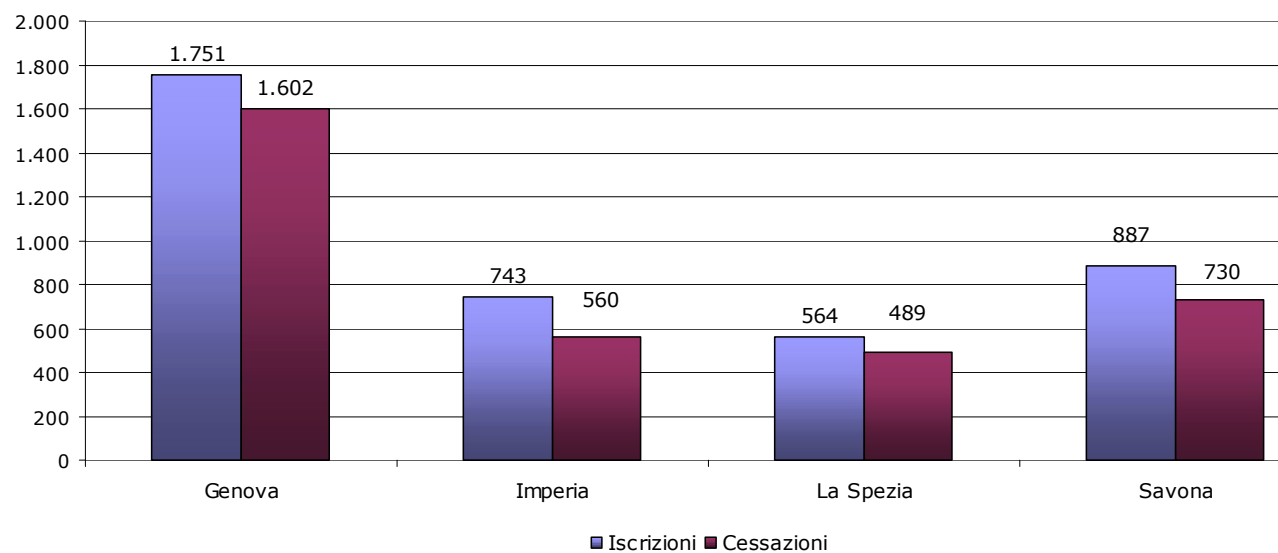
La dinamica delle **cessazioni** nel periodo osservato mostra per la Liguria un andamento maggiormente favorevole rispetto alla media nazionale: si verifica, infatti, una diminuzione accentuata (-2,6%), rispetto all'incremento del dato nazionale (8,3%). A livello locale diminuiscono in particolare a Genova (-7,6%), a Savona (-6,3%), rimane stabile a La Spezia (-0,2%); mentre si incrementano del 19,4% ad Imperia.

**Tab. 1/Art. - MOVIMENTO ANAGRAFICO DELLE IMPRESE ARTIGIANE 2005-2000**  
(valori assoluti e variazioni assolute e percentuali)

	2000			2005			Variazioni assolute			Variazioni %		
	Imprese registrate	Iscrizioni	Cessazioni	Imprese registrate	Iscrizioni	Cessazioni	Imprese registrate	Iscrizioni	Cessazioni	Imprese registrate	Iscrizioni	Cessazioni
Genova	22.193	1.849	1.734	23.047	1.751	1.602	854	-98	-132	3,8	-5,3	-7,6
Imperia	6.525	573	469	7.460	743	560	935	170	91	14,3	29,7	19,4
La Spezia	5.659	570	490	5.795	564	489	136	-6	-1	2,4	-1,1	-0,2
Savona	8.803	839	779	9.316	887	730	513	48	-49	5,8	5,7	-6,3
Liguria	43.180	3.831	3.472	45.618	3.945	3.381	2.438	114	-91	5,6	3,0	-2,6
ITALIA	1.395.478	114.173	99.742	1.476.182	121.413	107.978	80.704	7.240	8.236	5,8	6,3	8,3

Fonte: Agenzia Liguria Lavoro - O.M.L. Elaborazioni su dati Infocamere

IMPRESE ARTIGIANE ISCRITTE E CESSATE IN LIGURIA NEL 2005



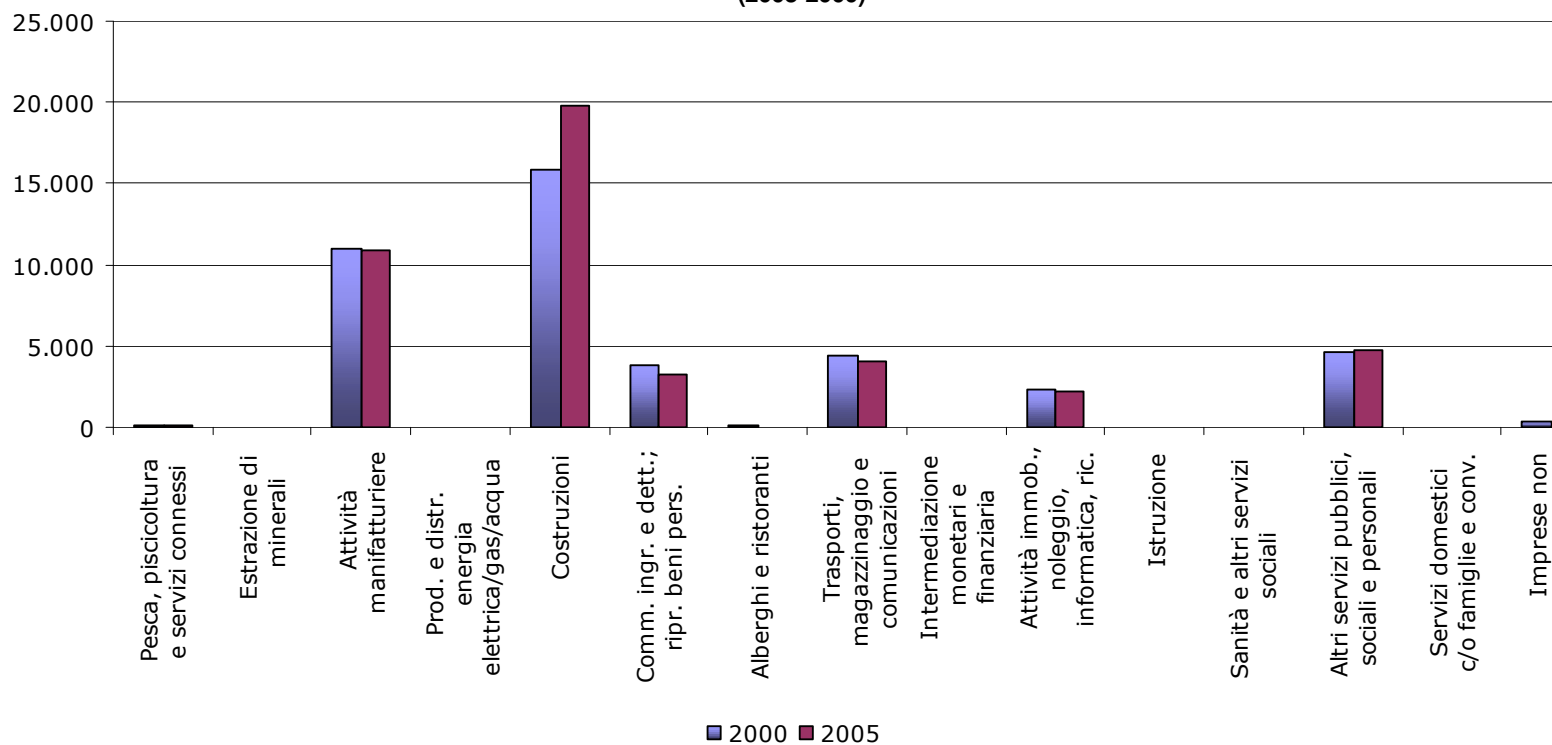
**Tab. 2/Art. - MOVIMENTO ANAGRAFICO DELLE IMPRESE ARTIGIANE PER SETTORE IN LIGURIA 2005-2000**  
(valori assoluti e variazioni assolute e percentuali)

	2000			2005			Variazioni assolute			Variazioni %		
	Imprese registrate	Iscrizioni	Cessazioni	Imprese registrate	Iscrizioni	Cessazioni	Imprese registrate	Iscrizioni	Cessazioni	Imprese registrate	Iscrizioni	Cessazioni
Agricoltura, caccia e silvicoltura	395	60	30	512	52	47	117	-8	17	29,6	-13,3	56,7
Pesca, piscicoltura e servizi connessi	154	6	7	158	7	7	4	1	0	2,6	16,7	0,0
Estrazione di minerali	31	1	2	25	-	-	-6	-1	-2	-19,4	-100,0	-100,0
Attività manifatturiere	11.048	835	863	10.832	720	746	-216	-115	-117	-2,0	-13,8	-13,6
Prod. e distr. energia elettrica/gas/acqua	-	-	1	1	-	-	1	0	-1	-	-	-100,0
Costruzioni	15.849	1.955	1.272	19.753	2.286	1.472	3.904	331	200	24,6	16,9	15,7
Comm. ingr. e dett.; ripr. beni pers.	3.809	160	319	3.245	146	253	-564	-14	-66	-14,8	-8,8	-20,7
Alberghi e ristoranti	105	1	15	46	1	16	-59	0	1	-56,2	0,0	6,7
Trasporti, magazzinaggio e comunicazioni	4.398	329	386	4.043	231	310	-355	-98	-76	-8,1	-29,8	-19,7
Intermediazione monetari e finanziaria	2	-	-	1	-	1	-1	0	1	-50,0	-	-
Attività immob., noleggio, informatica, ric.	2.299	206	215	2.165	157	192	-134	-49	-23	-5,8	-23,8	-10,7
Istruzione	37	2	1	44	2	-	7	0	-1	18,9	0,0	-100,0
Sanità e altri servizi sociali	40	-	1	16	1	2	-24	1	1	-60,0	-	100,0
Altri servizi pubblici, sociali e personali	4.669	245	254	4.706	278	293	37	33	39	0,8	13,5	15,4
Servizi domestici c/o famiglie e conv.	3	-	-	-	-	-	-3	0	0	-100,0	-	-
Imprese non classificate	341	31	106	71	64	42	-270	33	-64	-79,2	106,5	-60,4
<b>Totale</b>	<b>43.180</b>	<b>3.831</b>	<b>3.472</b>	<b>45.618</b>	<b>3.945</b>	<b>3.381</b>	<b>2.438</b>	<b>114</b>	<b>-91</b>	<b>5,6</b>	<b>3,0</b>	<b>-2,6</b>

Fonte: Agenzia Liguria Lavoro - O.M.L. Elaborazioni su dati Infocamere

Nel 2005 l'unico settore che ha registrato un incremento delle stock di imprese è stato il commercio (+3.904), che si conferma il comparto trainante della regione Liguria. Le imprese artigiane nel commercio appaiono però anche piuttosto "mobili": infatti, a fronte di 2.286 iscrizioni nel 2005 (+331 rispetto al 2000) le cessazioni sono 1.472 (+200).

**MOVIMENTO IMPRESE ARTIGIANE REGISTRATE PER SETTORE IN LIGURIA  
(2005-2000)**



**Tab. 3 - MOVIMENTO ANAGRAFICO DELLE IMPRESE**  
**2° trimestre 2005-2006**

(valori assoluti e variazioni assolute e percentuali)

	ANNO					
	2005			2006		
	Imprese registrate	Iscrizioni	Cessazioni	Imprese registrate	Iscrizioni	Cessazioni
GE	85.555	1.605	1.221	86.333	1.664	1.141
IM	27.877	592	416	28.161	547	262
SP	20.852	469	315	21.140	445	262
SV	31.816	766	454	32.060	641	398
LIG	166.100	3.432	2.406	167.694	3.297	2.063
ITALIA	6.040.587	116.057	70.931	6.104.039	109.599	75.052
	Variazioni assolute			Variazioni %		
	Imprese registrate	Iscrizioni	Cessazioni	Imprese registrate	Iscrizioni	Cessazioni
GE	778	59	-80	0,9%	3,7%	-6,6%
IM	284	-45	-154	1,0%	-7,6%	-37,0%
SP	288	-24	-53	1,4%	-5,1%	-16,8%
SV	244	-125	-56	0,8%	-16,3%	-12,3%
LIG	1.594	-135	-343	1,0%	-3,9%	-14,3%
ITALIA	63.452	-6.458	4.121	1,1%	-5,6%	5,8%

Fonte: Agenzia Liguria Lavoro - O.M.L. Elaborazioni su dati Infocamere

\*Per omogeneità dei dati si conteggiano anche le imprese dell'agricoltura

L'analisi degli ultimi dati congiunturali pubblicati, riferiti al confronto tra il **2° Trimestre del 2006** e il **2° trimestre 2005**, evidenzia un aumento dello stock di imprese registrate in Liguria pari all'1,4% (+1.594). Le imprese neoiscritte subiscono una diminuzione pari al -3,9% (-135 unità), dato che appare però almeno in parte compensato dalla rilevante diminuzione delle imprese cessate (-14,3%, pari a 343 unità).

A livello locale, si nota come le **nuove imprese iscritte** subiscano riduzioni particolarmente significative (-125 unità, pari al -16,3%) nel Savonese, nell'Imperiese (-45 unità, pari al 7,6%) e nello Spezzino (-24 unità, pari al -5,1%); mentre in leggera crescita appare la provincia di Genova (+59 unità, pari al 3,7%).

Le cessazioni sono in calo in tutte le province liguri: -37% circa ad Imperia (pari a -154 unità), -16,8% a Savona (-53 unità), -12,3% a Savona (-56 unità) e -6,6% a Genova (-80 unità).

**Tab. 4 - MOVIMENTO ANAGRAFICO DELLE IMPRESE PER SETTORE IN LIGURIA**  
2° trimestre 2005-2006  
(valori assoluti e variazioni assolute e percentuali)

	ANNO					
	2005			2006		
	Imprese registrate	Iscrizioni	Cessazioni	Imprese registrate	Iscrizioni	Cessazioni
A	14.802	146	177	14.473	137	145
B	450	9	3	447	5	6
C	127	-	1	121	-	1
D	16.261	170	197	16.406	169	164
E	102	-	1	101	-	3
F	25.284	686	364	26.238	699	374
G	47.594	696	764	47.470	646	665
H	12.899	213	213	13.193	219	175
I	7.925	116	121	7.858	72	106
J	3.589	59	64	3.668	65	61
K	18.511	208	225	19.305	213	177
M	443	5	9	472	5	7
N	689	3	1	730	2	7
NC	9.824	1.017	142	9.591	986	73
O	7.600	104	124	7.621	79	99
P	-	-	-	-	-	-
Totale	166.100	3.432	2.406	167.694	3.297	2.063
	Variazioni assolute			Variazioni %		
	Imprese registrate	Iscrizioni	Cessazioni	Imprese registrate	Iscrizioni	Cessazioni
	A	-329	-9	-32	-2,2%	-6,2%
B	-3	-4	3	-0,7%	-44,4%	100,0%
C	-6	0	0	-4,7%	-	0,0%
D	145	-1	-33	0,9%	-0,6%	-16,8%
E	-1	0	2	-1,0%	-	-
F	954	13	10	3,8%	1,9%	2,7%
G	-124	-50	-99	-0,3%	-7,2%	-13,0%
H	294	6	-38	2,3%	2,8%	-17,8%
I	-67	-44	-15	-0,8%	-37,9%	-12,4%
J	79	6	-3	2,2%	10,2%	-4,7%
K	794	5	-48	4,3%	2,4%	-21,3%
M	29	0	-2	6,5%	0,0%	-22,2%
N	41	-1	6	6,0%	-33,3%	600,0%
NC	-233	-31	-69	-2,4%	-3,0%	-48,6%
O	21	-25	-25	0,3%	-24,0%	-20,2%
P	-	-	-	-	-	-
Totale	1.594	-135	-343	1,0%	-3,9%	-14,3%

Fonte: Agenzia Liguria Lavoro - O.M.L. Elaborazioni su dati Infocamere

Per quanto riguarda i dati settoriali, i comparti in cui si concentra l'aumento sono le costruzioni, le attività immobiliari, di noleggio, informatica e ricerca e, ad un certo distacco, gli alberghi e i ristoranti e le attività manifatturiere. La diminuzione delle iscrizioni di nuove imprese è data in particolare dal decremento delle neoiscritte nel commercio, nei trasporti, magazzinaggio e comunicazioni e negli altri servizi pubblici, sociali e personali. Il comparto che registra un seppur minimo incremento è quello delle costruzioni (+13 unità). Le cessazioni decrementano in quasi tutti i settori, in modo particolarmente significativo nel commercio (-99 unità), nelle attività immobiliari, di noleggio, informatica e ricerca (-48 unità) e nelle attività di ristorazione e alberghiere.

Settore	Descrizione
A	Agricoltura, caccia e silvicoltura
B	Pesca, piscicoltura e servizi connessi
C	Estrazione di minerali
D	Attività manifatturiere
E	Prod. e distr. Energia elettrica, gas e acqua
F	Costruzioni
G	Comm. ingr. e dett.; ripr. beni pers.
H	Alberghi e ristoranti
I	Trasporti, magazzinaggio e comunicazioni
J	Intermediazione monetari e finanziaria
K	Attività immob., noleggio, informatica, ric.
M	Istruzione
N	Sanità e altri servizi sociali
O	Altri servizi pubblici, sociali e personali
P	Servizi domestici c/o famiglie e conv.
Nc	Imprese non classificate

L'osservazione dei dati congiunturali **2° trimestre 2005/2006** in relazione al movimento anagrafico delle **imprese artigiane** evidenzia un incremento dello stock in Liguria di +1,5%: un incremento del 2% circa si osserva nelle province di Imperia (+194 unità), Savona (+190 unità) e La Spezia (+106 unità), mentre nella provincia di Genova l'incremento è pari allo 0,9% (+200 unità).

Per quanto riguarda la **nascita di nuove aziende**, il *trend* congiunturale ligure (+2,9%, pari a +35 unità) appare maggiormente positivo rispetto alla media rilevata sul territorio nazionale (-6,4%, pari a -2.451 unità). In particolare, si evidenzia un aumento di 36 iscrizioni a La Spezia e di 46 a Savona; mentre nelle province di Genova ed Imperia le imprese artigiane diminuiscono rispettivamente di 18 e 29 unità.

Relativamente alle **cessazioni**, emerge come la situazione del Genovese appaia maggiormente problematica con l'aumento delle imprese artigiane cessate di 83 unità; le cessazioni si incrementano anche nel Savonese, anche se in modo meno significativo rispetto alle iscrizioni (+20 unità); mentre diminuiscono nelle province di Imperia e La Spezia, rispettivamente di -67 e -17 unità.

**Tab. 3/art - MOVIMENTO ANAGRAFICO DELLE IMPRESE ARTIGIANE**  
**2°trimestre 2005-2006**

(valori assoluti e variazioni assolute e percentuali)

	ANNO					
	2005			2006		
	Imprese registrate	Iscrizioni	Cessazioni	Imprese registrate	Iscrizioni	Cessazioni
GE	22.919	558	336	23.119	540	419
IM	7.350	280	181	7.544	251	114
SP	5.697	148	101	5.803	184	84
SV	9.151	226	137	9.341	272	157
LIG	45.117	1.212	755	45.807	1.247	774
ITALIA	1.465.406	38.050	26.901	1.474.558	35.599	24.897
	Variazioni assolute			Variazioni %		
	Imprese registrate	Iscrizioni	Cessazioni	Imprese registrate	Iscrizioni	Cessazioni
GE	200	-18	83	0,9%	-3,2%	24,7%
IM	194	-29	-67	2,6%	-10,4%	-37,0%
SP	106	36	-17	1,9%	24,3%	-16,8%
SV	190	46	20	2,1%	20,4%	14,6%
LIG	690	35	19	1,5%	2,9%	2,5%
ITALIA	9.152	-2.451	-2.004	0,6%	-6,4%	-7,4%

Fonte: Agenzia Liguria Lavoro - O.M.L. Elaborazioni su dati Infocamere

Tab. 4/art - MOVIMENTO ANAGRAFICO DELLE IMPRESE ARTIGIANE PER SETTORE IN LIGURIA  
2° trimestre 2005-2006  
(valori assoluti e variazioni assolute e percentuali)

	ANNO					
	2005			2006		
	Imprese registrate	Iscrizioni	Cessazioni	Imprese registrate	Iscrizioni	Cessazioni
A	502	15	11	542	26	11
B	163	6	1	160	5	3
C	26	-	-	26	-	-
D	10.755	217	148	10.829	256	166
E	1	-	-	1	-	-
F	19.188	700	300	20.036	719	350
G	3.278	44	63	3.211	54	54
H	53	-	3	40	-	3
I	4.033	74	80	3.988	52	65
J	2	-	-	-	-	-
K	2.170	53	52	2.172	49	37
M	44	1	-	45	1	1
N	20	-	-	13	-	-
NC	214	24	12	67	4	6
O	4.668	78	85	4.677	81	78
P	-	-	-	-	-	-
Totale	45.117	1.212	755	45.807	1.247	774
	Variazioni assolute			Variazioni %		
	Imprese registrate	Iscrizioni	Cessazioni	Imprese registrate	Iscrizioni	Cessazioni
A	40	11	0	8,0%	73,3%	0,0%
B	-3	-1	2	-1,8%	-	200,0%
C	0	0	0	0,0%	-	-
D	74	39	18	0,7%	18,0%	12,2%
E	0	0	0	-	-	-
F	848	19	50	4,4%	2,7%	16,7%
G	-67	10	-9	-2,0%	22,7%	-14,3%
H	-13	0	0	-24,5%	-	0,0%
I	-45	-22	-15	-1,1%	-29,7%	-18,8%
J	-2	0	0	-100,0%	-	-
K	2	-4	-15	0,1%	-7,5%	-28,8%
M	1	0	1	2,3%	-	-
N	-7	0	0	-35,0%	-	-
NC	-147	-20	-6	-68,7%	-83,3%	-50,0%
O	9	3	-7	0,2%	3,8%	-8,2%
P	0	0	0	-	-	-
Totale	690	35	19	1,5%	2,9%	2,5%

Fonte: Agenzia Liguria Lavoro - O.M.L. Elaborazioni su dati Infocamere

Relativamente al movimento anagrafico delle imprese artigiane per settore emerge come l'aumento dello stock sia da riferirsi in gran parte all'andamento positivo delle costruzioni; mentre si riducono in particolare le aziende registrate nel commercio e nei trasporti, nel magazzino e nelle comunicazioni. I settori che evidenziano una maggiore mobilità per numero di imprese iscritte e di imprese cessate si confermano le costruzioni ed il comparto manifatturiero.

Settore	Descrizione
A	Agricoltura, caccia e silvicoltura
B	Pesca, piscicoltura e servizi connessi
C	Estrazione di minerali
D	Attività manifatturiere
E	Prod. e distr. Energia elettrica, gas e acqua
F	Costruzioni
G	Comm. ingr. e dett.; ripr. beni pers.
H	Alberghi e ristoranti
I	Trasporti, magazzino e comunicazioni
J	Intermediazione monetari e finanziaria
K	Attività immob., noleggio, informatica, ric.
M	Istruzione
N	Sanità e altri servizi sociali
O	Altri servizi pubblici, sociali e personali
P	Servizi domestici c/o famiglie e conv.
Nc	Imprese non classificate