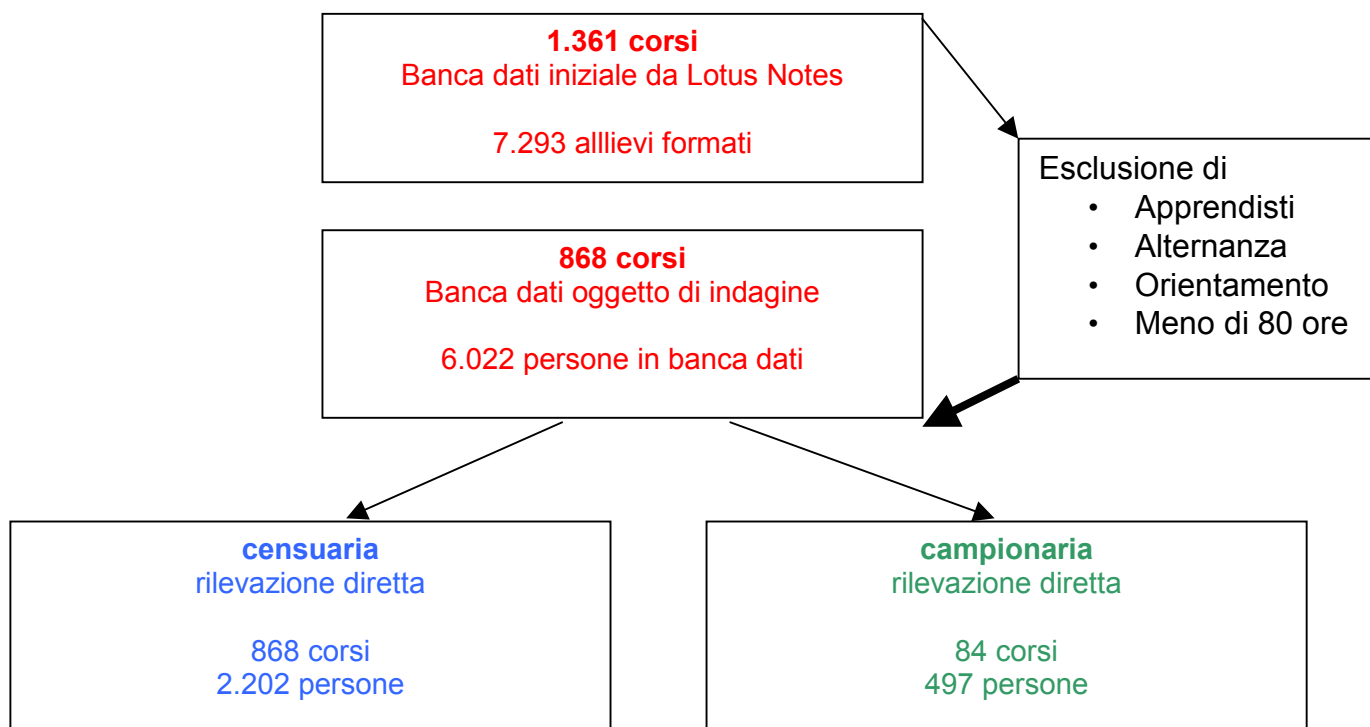


# Attività di monitoraggio esiti occupazionali della formazione professionale 2000-2001 Sintesi - Giugno 2004

1. Costruzione **banca dati allievi**, partendo dall'archivio corsi FP 2000
2. Realizzazione **indagine censuaria** attraverso interviste telefoniche agli allievi individuati nella fase precedente
3. Realizzazione **indagine campionaria**, in linea con quanto concordato tra Regione e ISFOL

**Oggetto di indagine** sono i corsi della nuova programmazione 2000-2006 e precisamente – in questa prima fase – i corsi avviati e conclusi negli anni 2000 e 2001.

Il piano complessivo di lavoro è sintetizzato nel prospetto seguente:



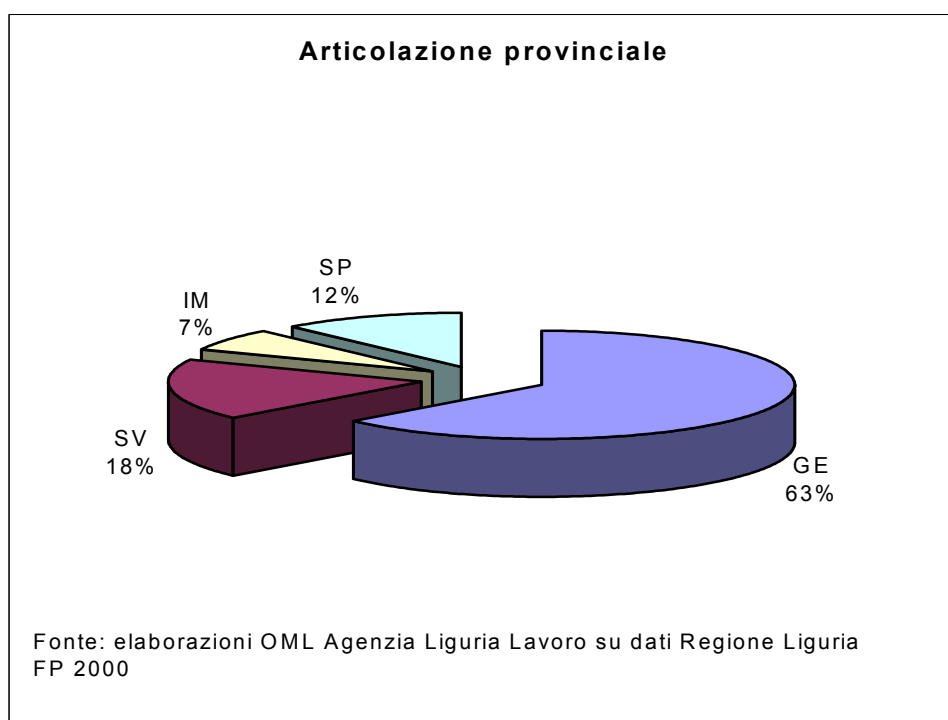
## La banca dati corsi

In complesso, **non sono quindi considerabili come compresi nell'oggetto di indagine 493 corsi:**

Totale banca dati FP 2000	1.361
Totale non ricompresi nell'oggetto di indagine	493
Totale universo di riferimento	<b>868</b>

### Provincia

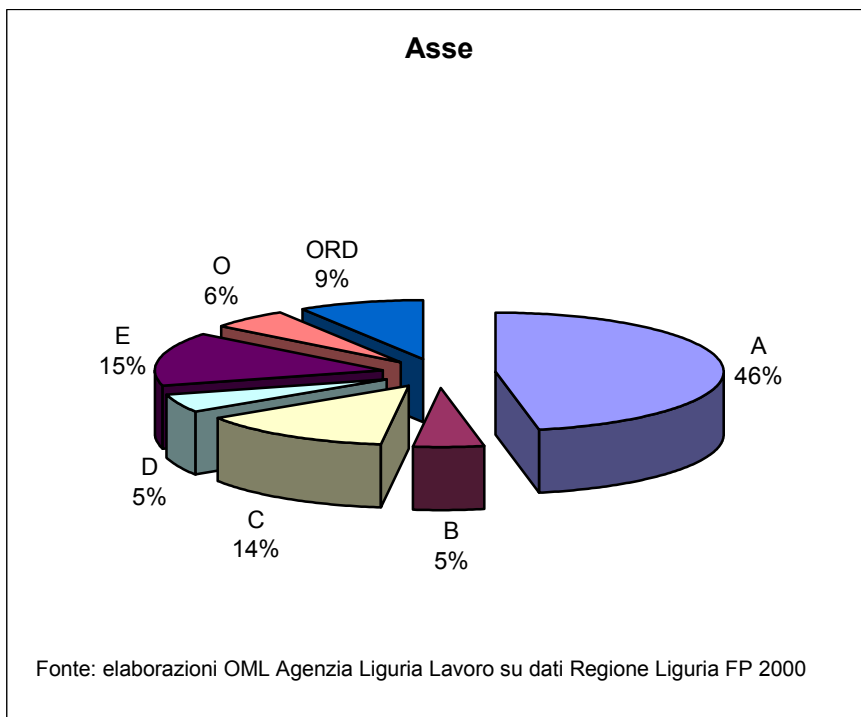
GE	550
SV	158
IM	59
SP	101
<b>TOTALE</b>	<b>868</b>



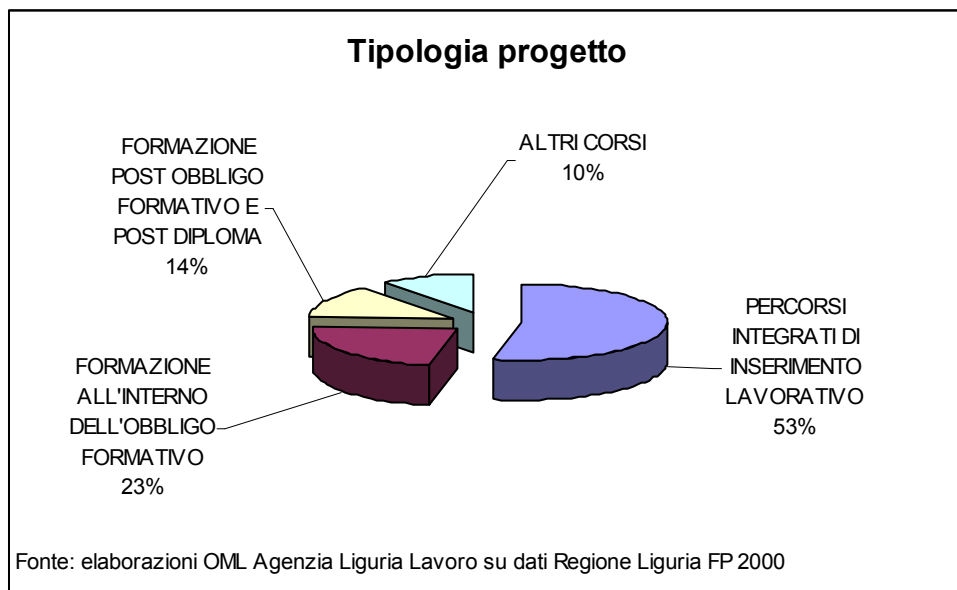
Fonte: elaborazioni OML Agenzia Liguria Lavoro su dati Regione Liguria FP 2000

**Asse/Misura**

A2	249
A3	159
B1	44
C2	8
C3	111
C4	1
D3	42
E1	128
OO	50
ORD/ORD	76
	<b>868</b>



Fonte: elaborazioni OML Agenzia Liguria Lavoro su dati Regione Liguria FP 2000



### Tipologia di progetto

PERCORSI INTEGRATI DI INSERIMENTO LAVORATIVO	287	33,06
PERCORSI INTEGRATI DI INSERIMENTO LAVORATIVO PER L'INSERIMENTO LAVORATIVO	170	19,59
FORMAZIONE POST OBBLIGO FORMATIVO E POST DIPLOMA	119	13,71
FORMAZIONE ALL'INTERNO DELL'OBBLIGO FORMATIVO	114	13,13
FORMAZIONE ALL'INTERNO DELL'OBBLIGO FORMATIVO: PERCORSI FORMATIVI	83	9,56
ORIENTAMENTO E CONSULENZA	34	3,92
WORK EXPERIENCE	14	1,61
FORMAZIONE PER LA CREAZIONE D'IMPRESA	10	1,15
FORMAZIONE EX LEGE	7	0,81
REINSERIMENTO LAVORATIVO	6	0,69
WORK EXPERIENCE: TIROCINI	6	0,69
ALTA FORMAZIONE	5	0,58
ALTA FORMAZIONE NELL'AMBITO DEI CICLI UNIVERSITARI	5	0,58
PERCORSI INTEGRATI DI INSERIMENTO LAVORATIVO PER LA CREAZIONE D'IMPRESA	4	0,46
ALTA FORMAZIONE POST CICLO UNIVERSITARIO	1	0,12
FORMAZIONE PERMANENTE	1	0,12
PERCORSI A FASI SELETTIVE	1	0,12
WORK EXPERIENCE: ALTRE FORME	1	0,12
	<b>868</b>	<b>100,00</b>

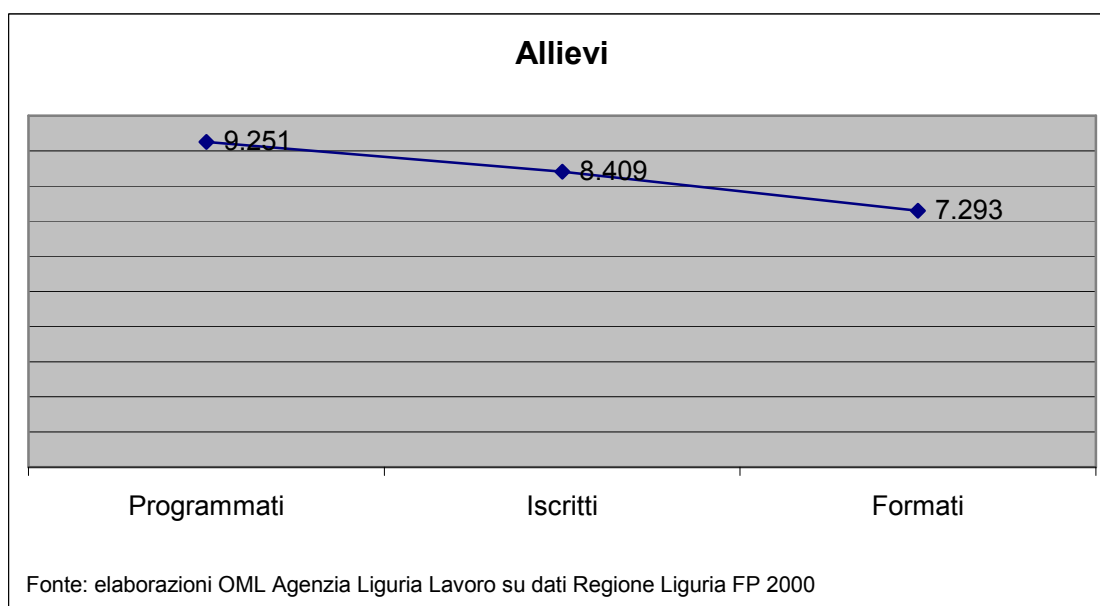
Fonte: elaborazioni OML Agenzia Liguria Lavoro su dati Regione Liguria FP 2000

## La banca dati allievi

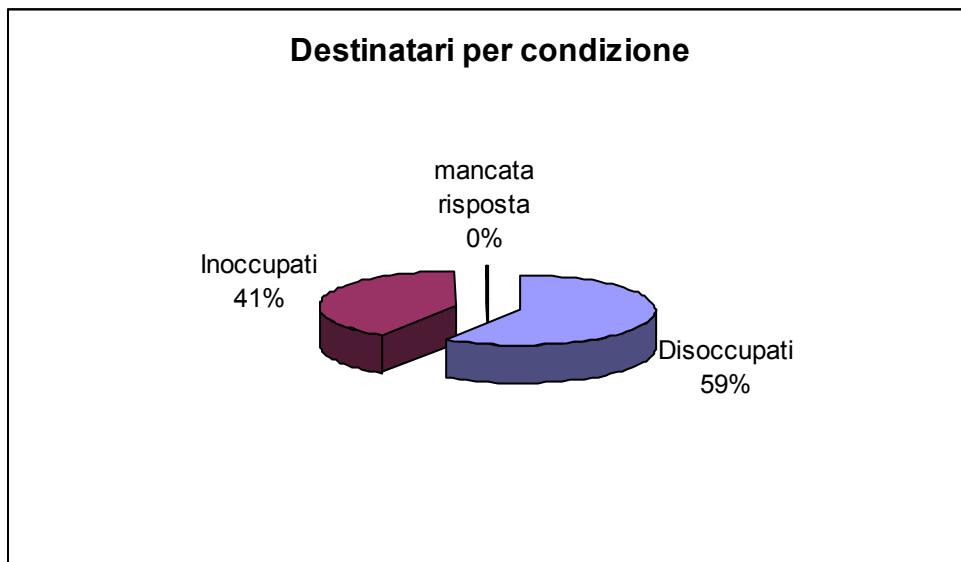
### Allievi

	<b>MASCHI</b>	<b>FEMMINE</b>	<b>TOTALE</b>
Programmati			9.251
Iscritti	4.833	3.576	8.409
Formati	4.060	3.233	<b>7.293</b>

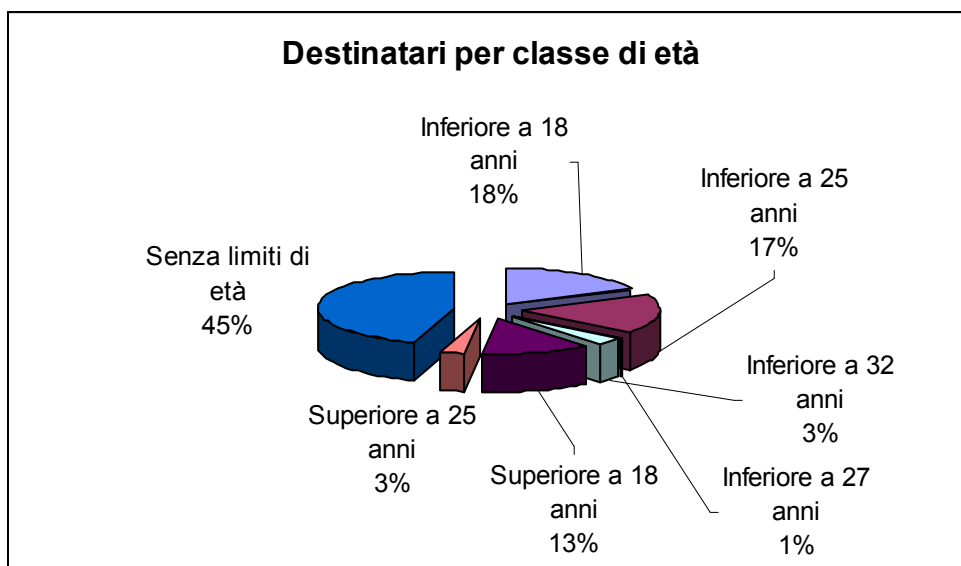
Fonte: elaborazioni OML Agenzia Liguria Lavoro su dati Regione Liguria FP 2000



## Destinatari



Fonte: Elaborazioni OML Agenzia Liguria Lavoro su dati indagine diretta



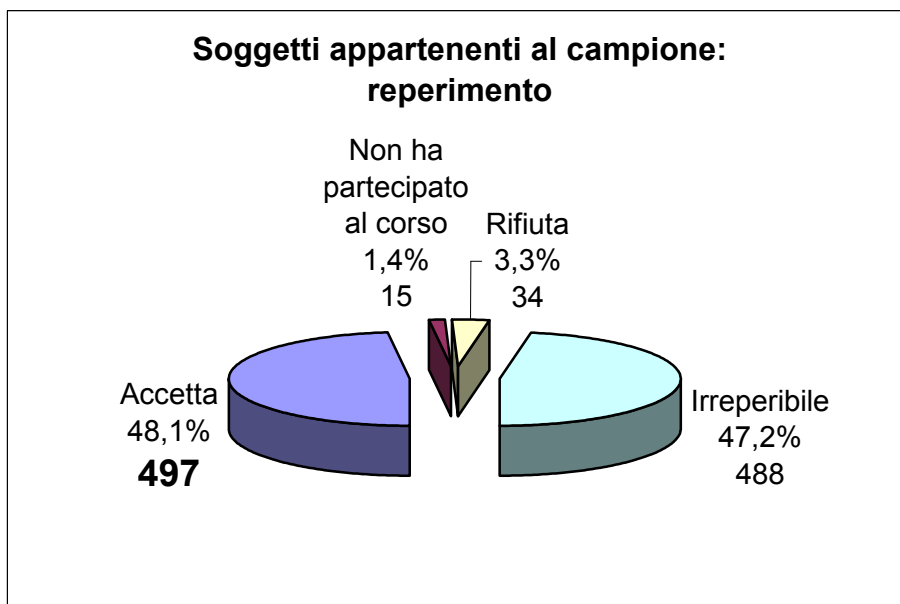
Fonte: Elaborazioni OML Agenzia Liguria Lavoro su dati indagine diretta

## Figure professionali

Non specificato	2.609	43,3		
Esperto informatico	188	3,1		
Tecnico informatico software	171	2,8		
Impiegato di amministrazione	142	2,4		
Fotoriproduttore	138	2,3		
Elettromeccanico	113	1,9		
Tecnico gestione aziendale	111	1,8		
Conduttore di macchine utens	106	1,8		
Saldatore	101	1,7		
Carpentiere in metallo	99	1,6		
Tecnico CAD	99	1,6		
Tecnico trasporti	91	1,5		
Cuoco	89	1,5		
Gruista portuale	87	1,4		
Tecnico arredatore	84	1,4		
Tecnico marketing	81	1,3		
Tecnico informatico	71	1,2		
Elettrotecnico di installazi	70	1,2		
Cameriere di ristorante	69	1,1		
Attore	68	1,1		
Parrucchiere	62	1,0		
Tecnico telecomunicazioni	62	1,0		
Operatore dell'organizzazione	56	0,9		
Meccanico riparatore di veic	55	0,9		
Addetto al ricevimento	53	0,9		
Tecnico amministrazione del	53	0,9		
Estetista	52	0,9		
Tecnico sistemi multimediali	51	0,8		
Muratore	49	0,8		
Meccanico navale	48	0,8		
Carpentiere in legno	45	0,7		
Esperto gestione di impresa	41	0,7		
Giardiniere	41	0,7		
Elettrauto	36	0,6		
Tecnico ambientale	36	0,6		
Commesso alla vendita	33	0,5		
Idraulico e tubista	32	0,5		
Operatore specializzato di t	30	0,5		
<b>Totale</b>			<b>6.022</b>	<b>100,0</b>
Termotecnico			29	0,5
Addetto al bar			27	0,4
Attrezzatore/condut. mecc. a			26	0,4
Tecnico meccanico			25	0,4
Tecnico office automation			25	0,4
Addetto alla contabilità			24	0,4
Centralinista			24	0,4
Elettricista montatore			24	0,4
Esperto commercio internazio			24	0,4
Animatore Assistente per lo			23	0,4
Pasticcere			22	0,4
Tecnico elettronico			22	0,4
Aggiustatore meccanico			21	0,3
Tecnico recupero edile			21	0,3
Tessitore di maglieria			20	0,3
Tecnico pubblicitario			17	0,3
Esperto ambientalista			15	0,2
Elettricista di manutenzione			14	0,2
Tecnico servizi ristorazione			13	0,2
Operatore subacqueo			12	0,2
Pizzaiolo			12	0,2
Strumentista elettrico			12	0,2
Tecnico colture biologiche			12	0,2
Tecnico informatico hardware			12	0,2
Tecnico sistemi analogici e			12	0,2
Esperto in logistica			11	0,2
Meccatronico			11	0,2
Orafo argentiere			10	0,2
Restauratore d'arte			10	0,2
Segretaria di direzione			10	0,2
Tecnico telecomunicazioni e			9	0,1
Addetto alle pubbliche relaz			8	0,1
Tecnico finanziario			8	0,1
Fornaio			7	0,1
Seconda governante			7	0,1
Falegname			6	0,1
Manutentore meccanico			5	0,1
Operatore ecologico			1	0,0

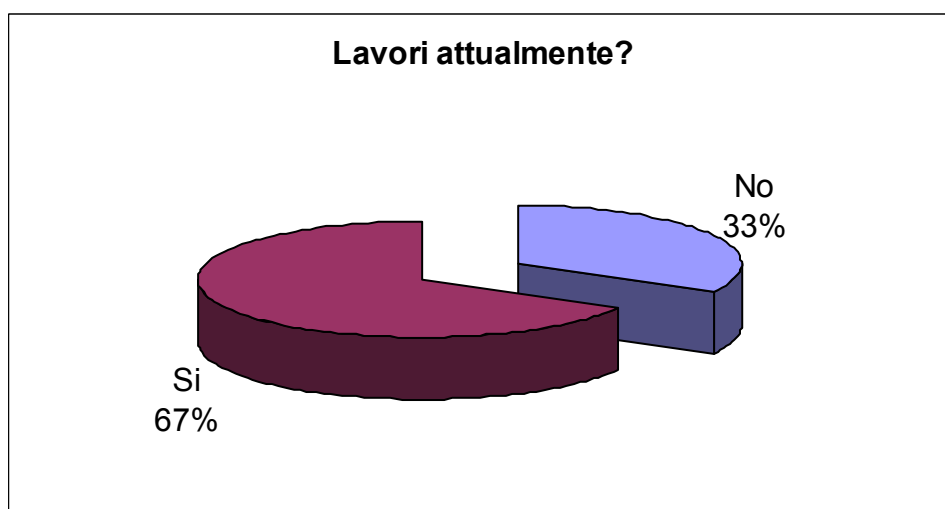
Fonte: Elaborazioni OML Agenzia Liguria Lavoro su dati indagine diretta

## La rilevazione campionaria



Fonte: elaborazioni OML Agenzia Liguria Lavoro su dati Regione Liguria FP 2000

## Il profilo della situazione occupazionale.

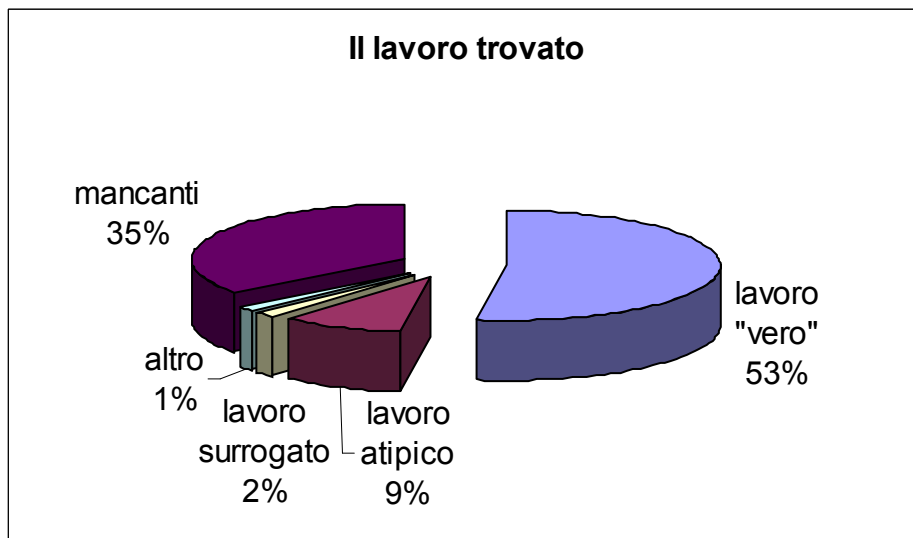


Fonte: elaborazioni OML Agenzia Liguria Lavoro su dati Regione Liguria FP 2000

Lavori?	v.a.	v.%
No	164	33
Si	333	67
<b>Totale</b>	<b>497</b>	<b>100</b>

Fonte: elaborazioni OML Agenzia Liguria Lavoro su dati Regione Liguria FP 2000

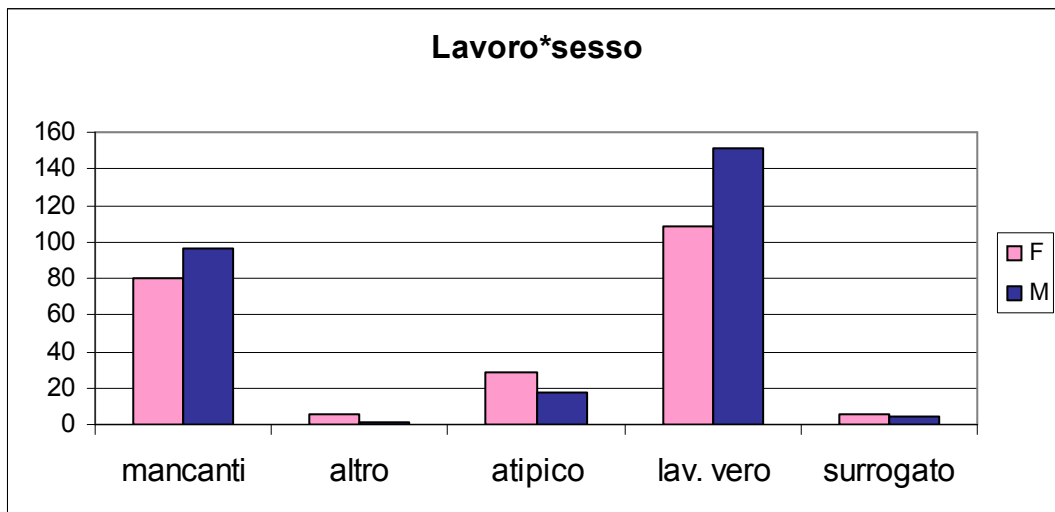
## Il profilo del lavoro trovato



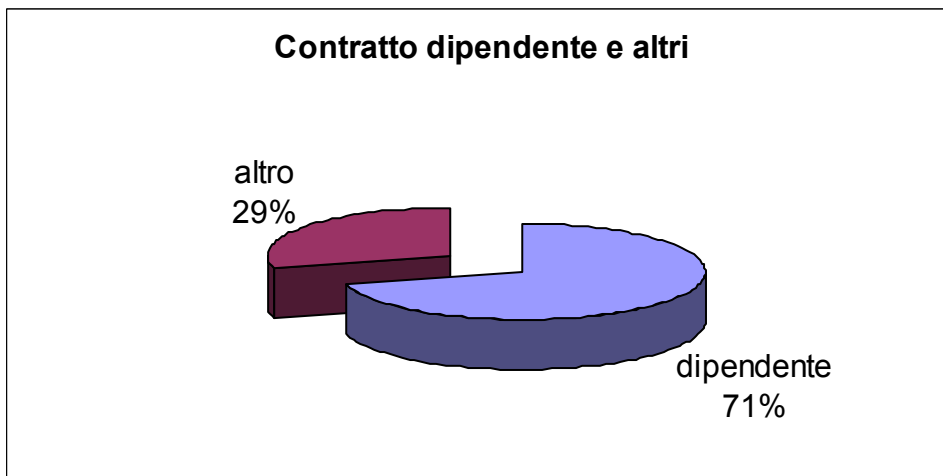
Fonte: elaborazioni OML Agenzia Liguria Lavoro su dati Regione Liguria FP 2000

LAVORO TROVATO	VERO	ATIPICO	SURROGATO	ALTRO	Totale	v.%
<b>dipendente</b>	227				227	45
<b>imprenditore</b>	4				4	1
<b>Socio cooperativa</b>	8				8	2
<b>Libero Professionista</b>	18				18	4
<b>Consulente</b>	3				3	1
<b>totale vero</b>	<b>260</b>				<b>260</b>	<b>53</b>
<b>Prestazione Occasionale</b>		5			5	1
<b>CoCoCo</b>		34			34	7
<b>Non formalizzato</b>		7			7	1
<b>TOT ATIPICO</b>		<b>46</b>			<b>46</b>	<b>9</b>
<b>Borsista/PIP</b>			1		1	0
<b>Contrattista</b>			4		4	1
<b>Tirocinio/stage</b>			3		3	1
<b>Pratica prof.</b>			1		1	0
<b>TOT SURROGATO</b>			<b>9</b>		<b>9</b>	<b>2</b>
<b>Altro</b>				6	6	1
<b>disoccupati</b>				176	176	
<b>Non definito</b>				<b>182</b>	<b>182</b>	<b>35</b>
<b>totale</b>	<b>260</b>	<b>46</b>	<b>9</b>	<b>182</b>	<b>497</b>	

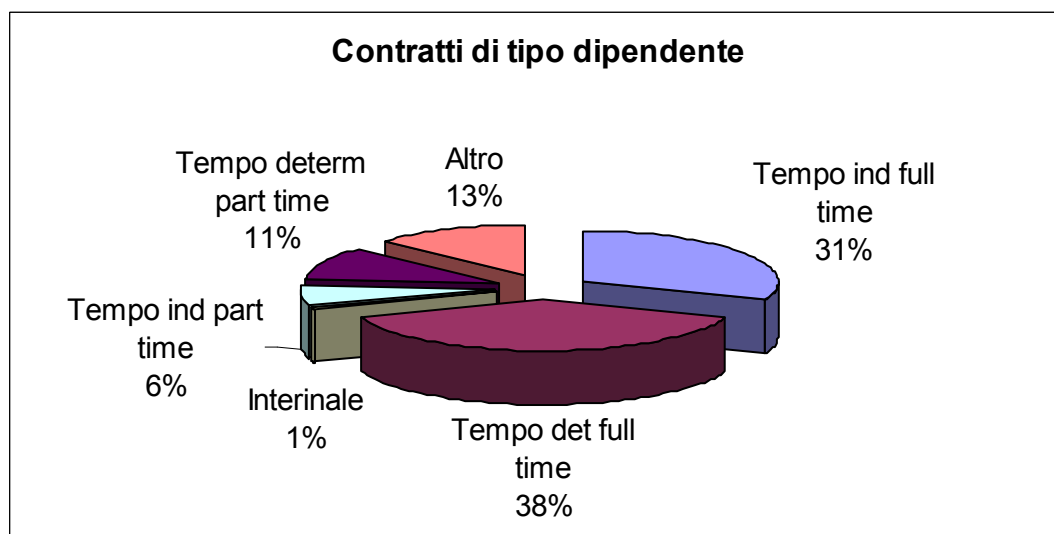
Fonte: elaborazioni OML Agenzia Liguria Lavoro su dati Regione Liguria FP 2000



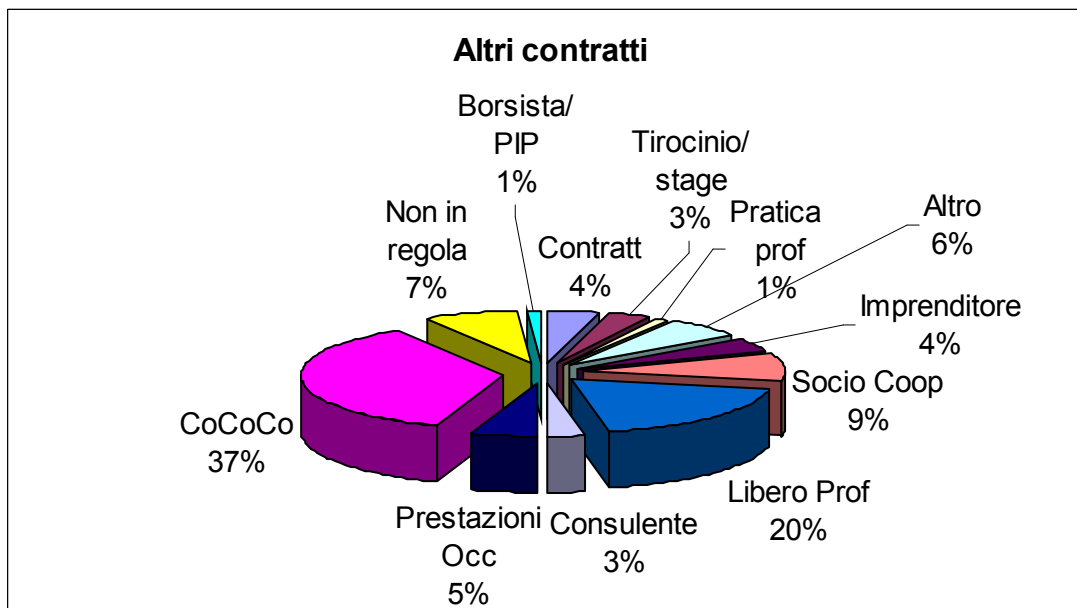
Fonte: elaborazioni OML Agenzia Liguria Lavoro su dati Regione Liguria FP 2000



Fonte: elaborazioni OML Agenzia Liguria Lavoro su dati Regione Liguria FP 2000

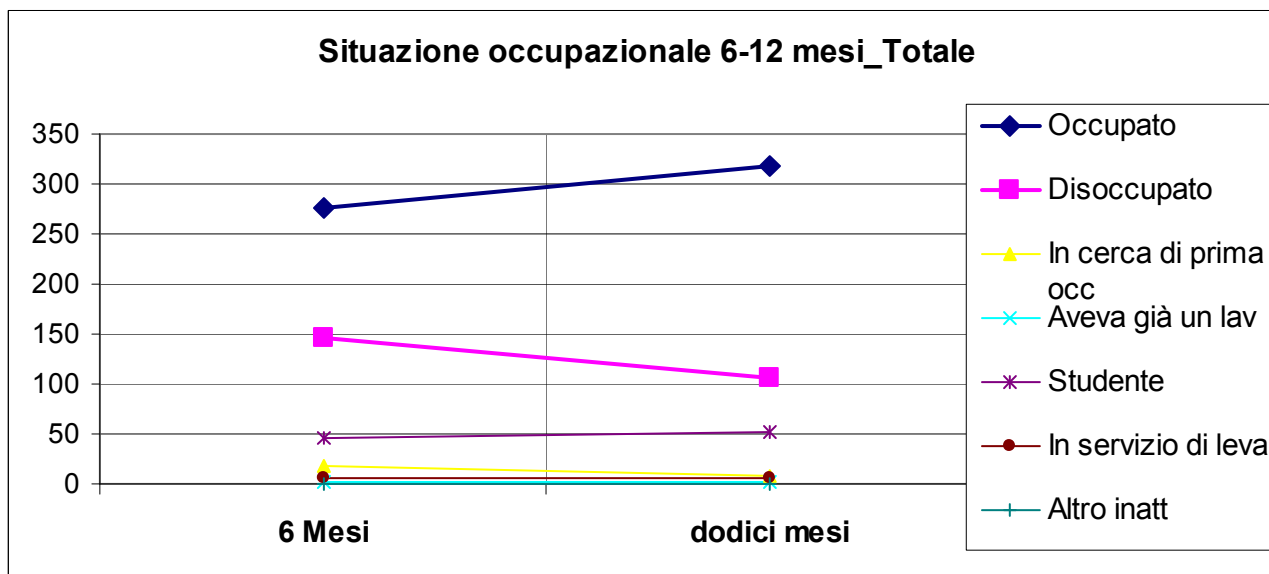


Fonte: elaborazioni OML Agenzia Liguria Lavoro su dati Regione Liguria FP 2000

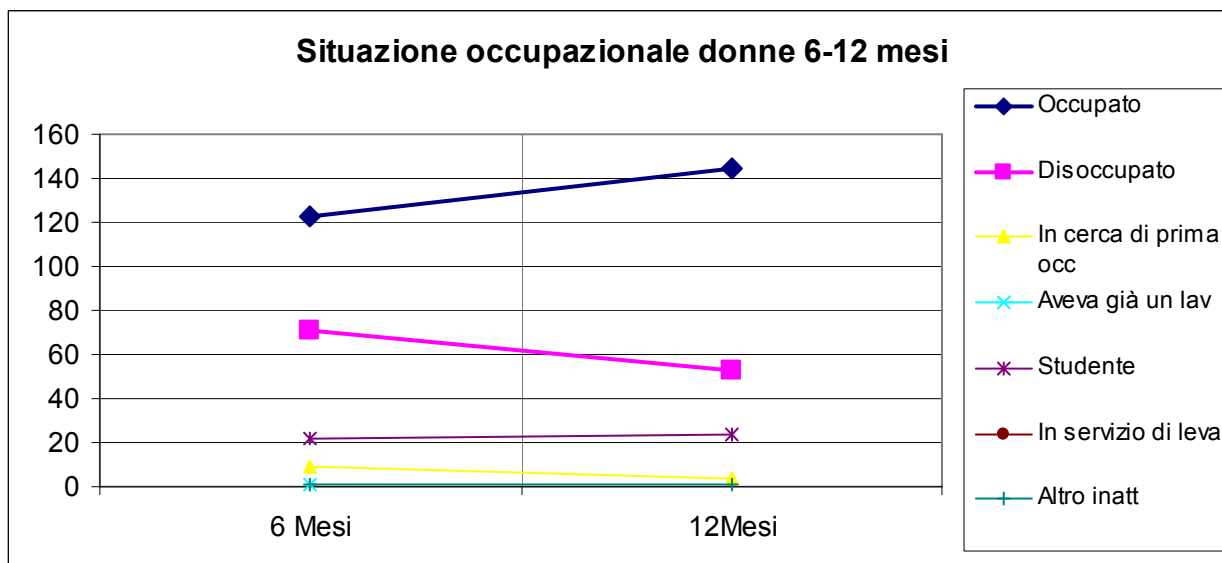


Fonte: elaborazioni OML Agenzia Liguria Lavoro su dati Regione Liguria FP 2000

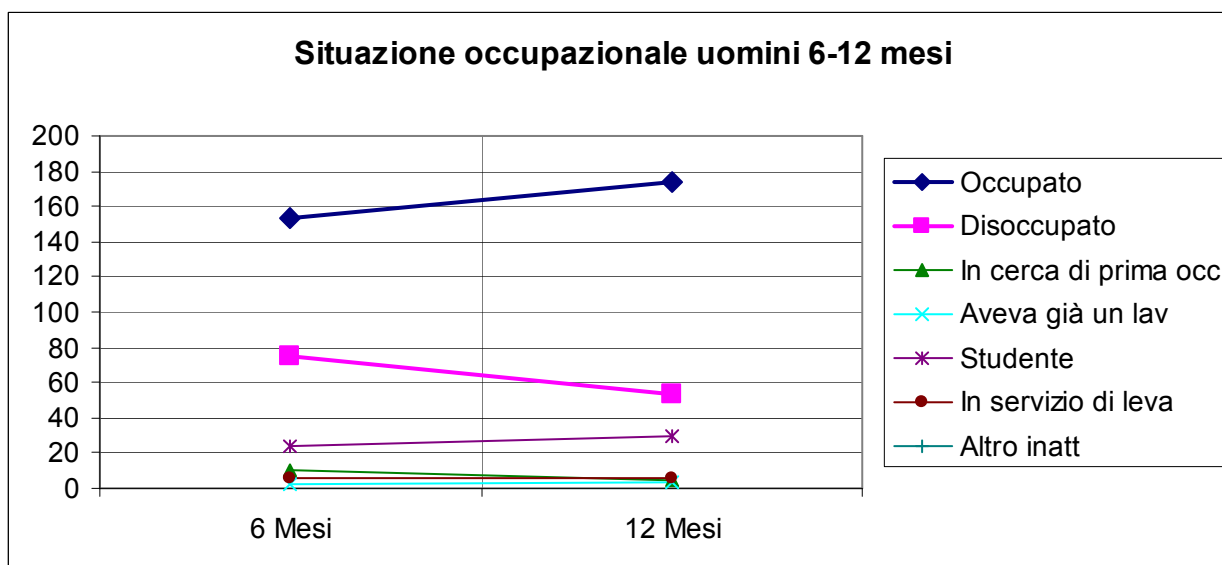
## L'evoluzione nel tempo della situazione occupazionale.



Fonte: elaborazioni OML Agenzia Liguria Lavoro su dati Regione Liguria FP 2000



Fonte: elaborazioni OML Agenzia Liguria Lavoro su dati Regione Liguria FP 2000

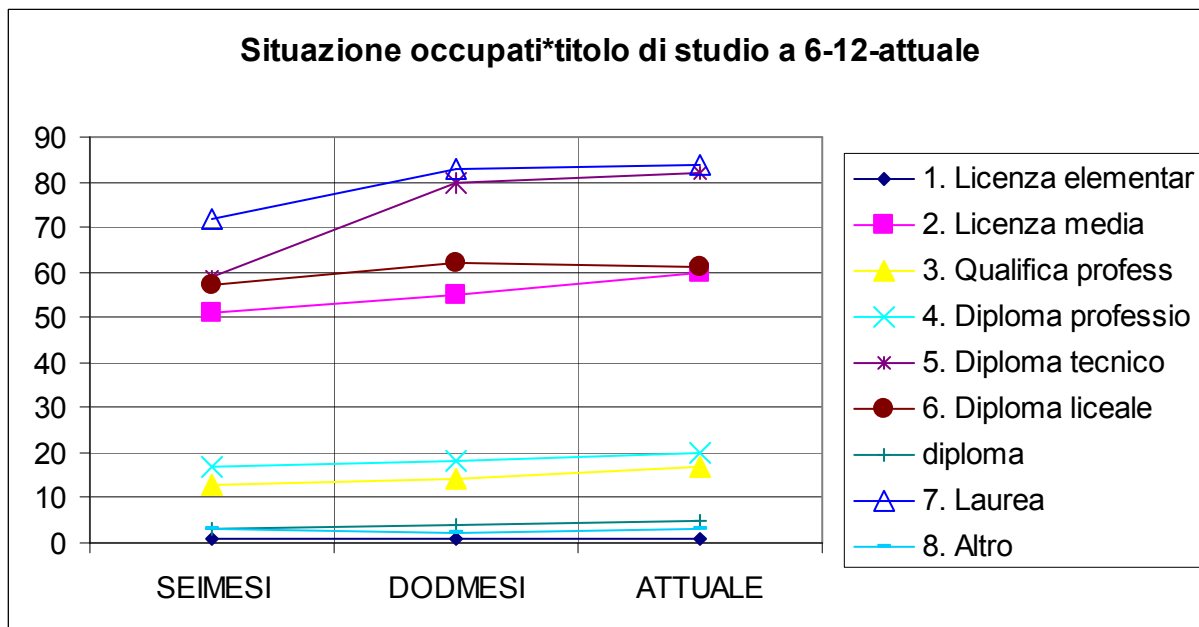


Fonte: elaborazioni OML Agenzia Liguria Lavoro su dati Regione Liguria FP 2000

<b>Femmine</b>	<b>6 Mesi</b>	<b>12 Mesi</b>
Occupato	123	145
Disoccupato	71	53
In cerca di prima occ	9	4
Aveva già un lavoro	1	0
Studente	22	24
In servizio di leva	0	0
Altro/inattivo	1	1
<b>Totale</b>	<b>227</b>	<b>227</b>

<b>Maschi</b>	<b>6 Mesi</b>	<b>12 Mesi</b>
Occupato	153	174
Disoccupato	75	53
In cerca di prima occ	10	5
Aveva già un lavoro	2	3
Studente	24	29
In servizio di leva	6	6
Altro/inattivo	0	0
<b>Totale</b>	<b>270</b>	<b>270</b>

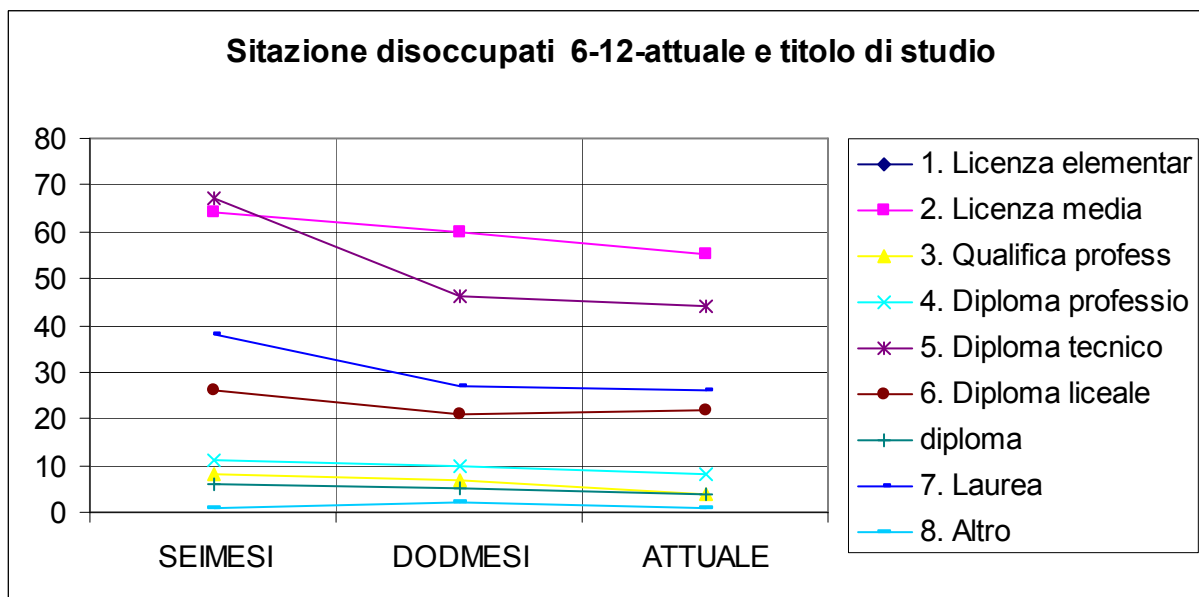
## Situazione occupazionale per titolo di studio



Fonte: elaborazioni OML Agenzia Liguria Lavoro su dati Regione Liguria FP 2000

<b>Occupati</b>	<b>6 MESI</b>	<b>12 MESI</b>	<b>ATTUALE</b>
Licenza elementare	1	1	1
Licenza media	51	55	60
Qualifica prof.	13	14	17
Diploma prof	17	18	20
Diploma tecnico	59	80	82
Diploma liceale	57	62	61
Diploma IM	3	4	5
Laurea	72	83	84
Altro	3	2	3
<i>Disoccupati</i>	<i>221</i>	<i>178</i>	<i>164</i>
<b>Totale</b>	<b>497</b>	<b>497</b>	<b>497</b>

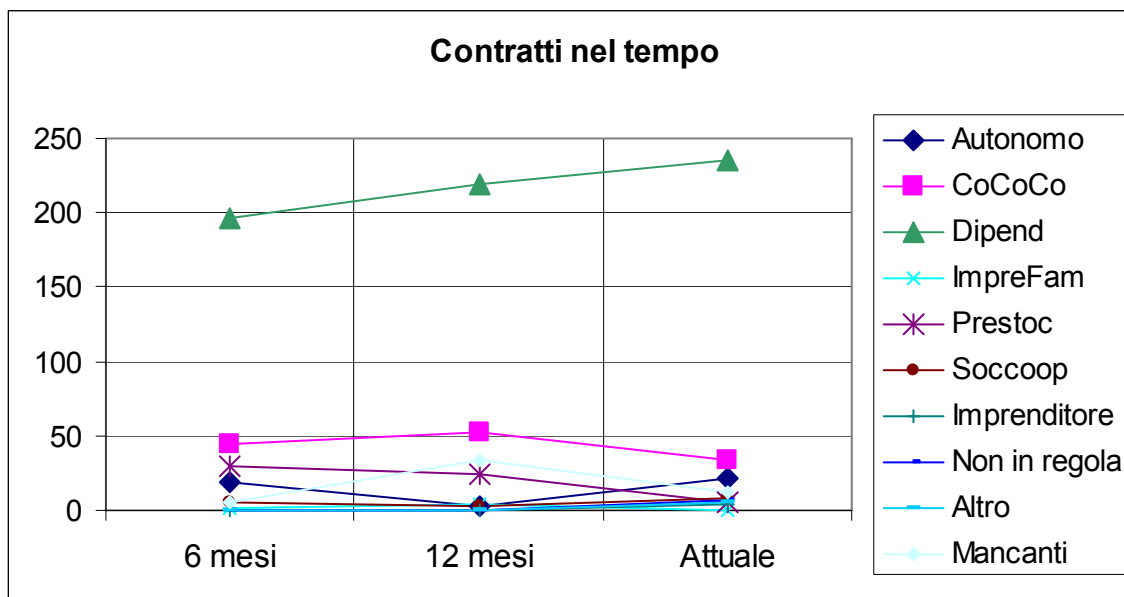
Fonte: elaborazioni OML Agenzia Liguria Lavoro su dati Regione Liguria FP 2000



Fonte: elaborazioni OML Agenzia Liguria Lavoro su dati Regione Liguria FP 2000

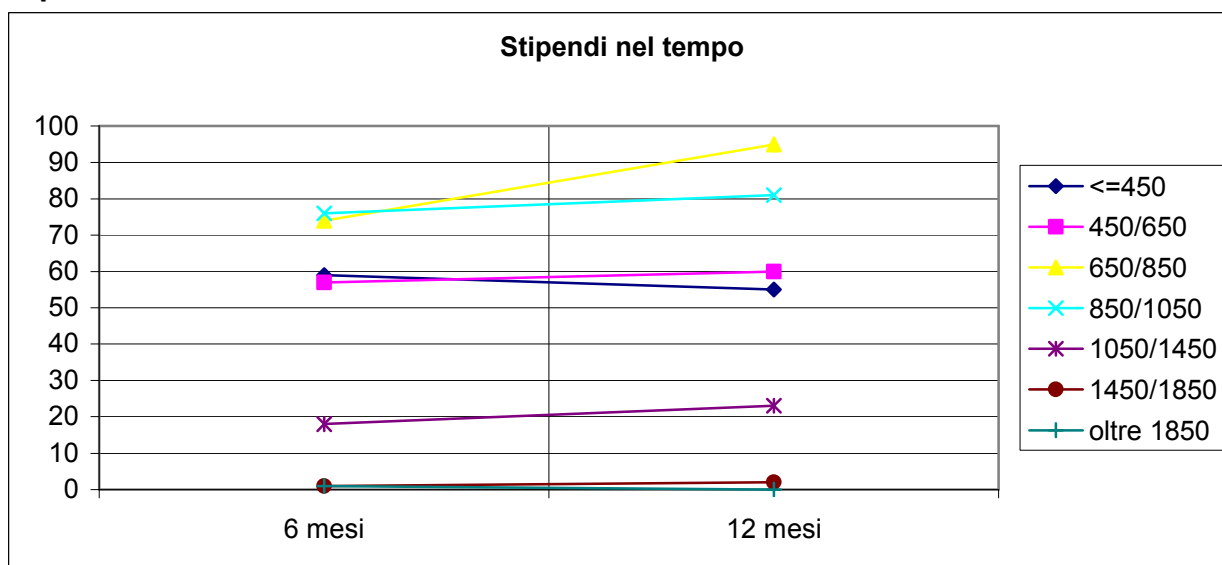
<b>Non occupati</b>	<b>6 MESI</b>	<b>12 MESI</b>	<b>ATTUALE</b>
Licenza elementare	0	0	0
Licenza media	64	60	55
Qualifica prof.	8	7	4
Diploma prof	11	10	8
Diploma tecnico	67	46	44
Diploma liceale	26	21	22
Diploma IM	6	5	4
Laurea	38	27	26
Altro	1	2	1
<i>Occupati</i>	276	319	333
<b>Totale</b>	<b>497</b>	<b>497</b>	<b>497</b>

Fonte: elaborazioni OML Agenzia Liguria Lavoro su dati Regione Liguria FP 2000

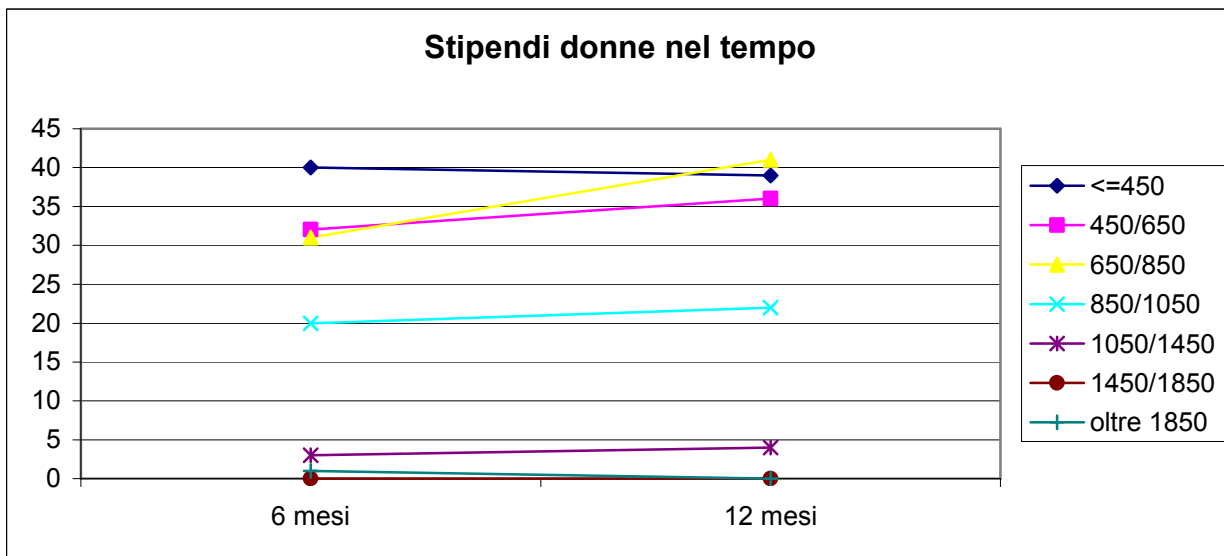


Fonte: elaborazioni OML Agenzia Liguria Lavoro su dati Regione Liguria FP 2000

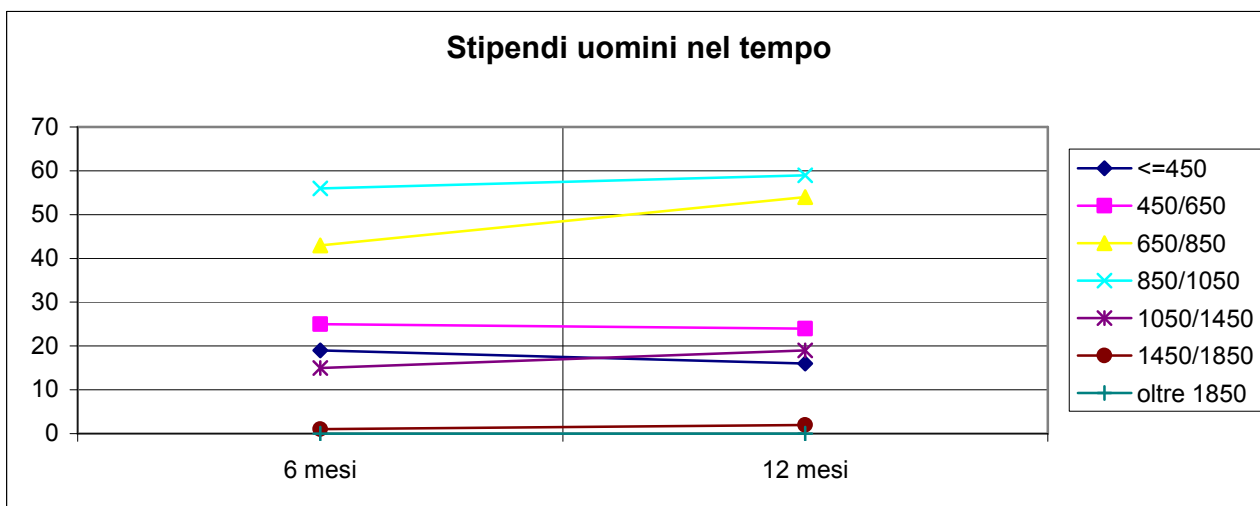
## Stipendi



Fonte: elaborazioni OML Agenzia Liguria Lavoro su dati Regione Liguria FP 2000

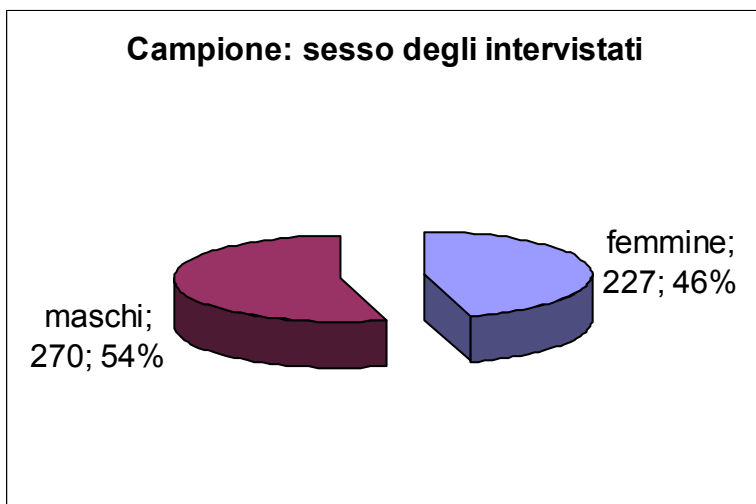


Fonte: elaborazioni OML Agenzia Liguria Lavoro su dati Regione Liguria FP 2000



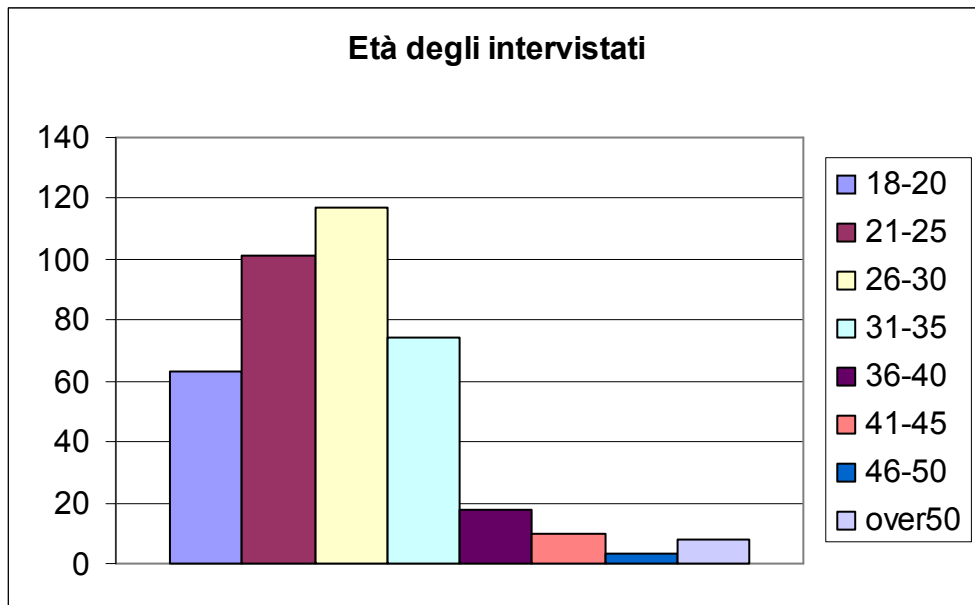
Fonte: elaborazioni OML Agenzia Liguria Lavoro su dati Regione Liguria FP 2000

### Le caratteristiche degli intervistati del campione.

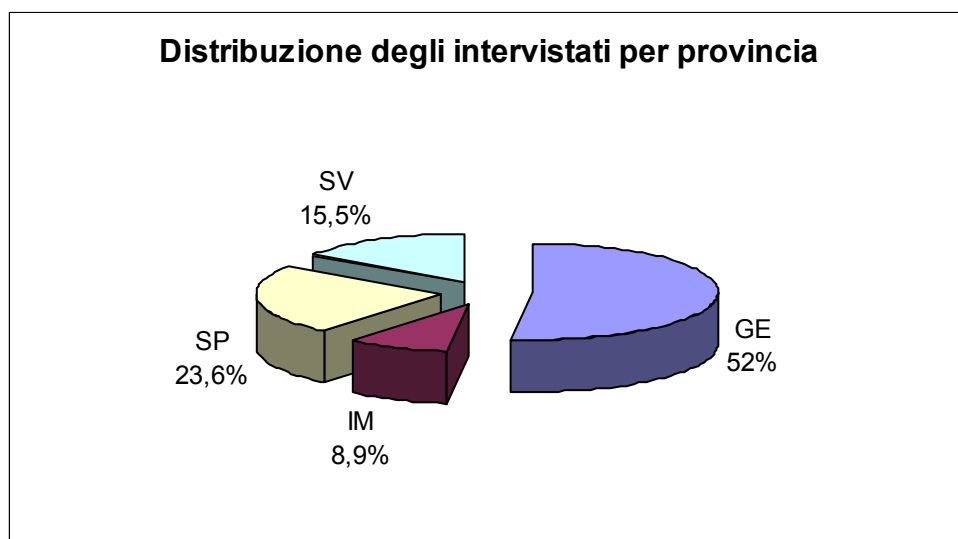


004

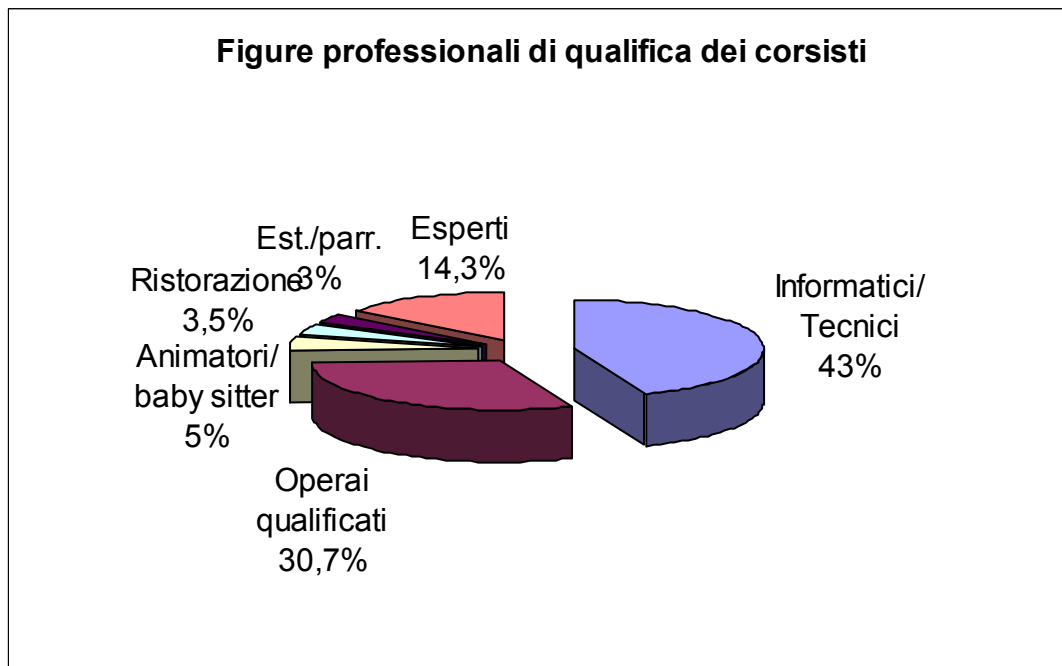
Fonte: elaborazioni OML Agenzia Liguria Lavoro su dati Regione Liguria FP 2000



Fonte: elaborazioni OML Agenzia Liguria Lavoro su dati Regione Liguria FP 2000



Fonte: elaborazioni OML Agenzia Liguria Lavoro su dati Regione Liguria FP 2000



Fonte: elaborazioni OML Agenzia Liguria Lavoro su dati Regione Liguria FP 2000

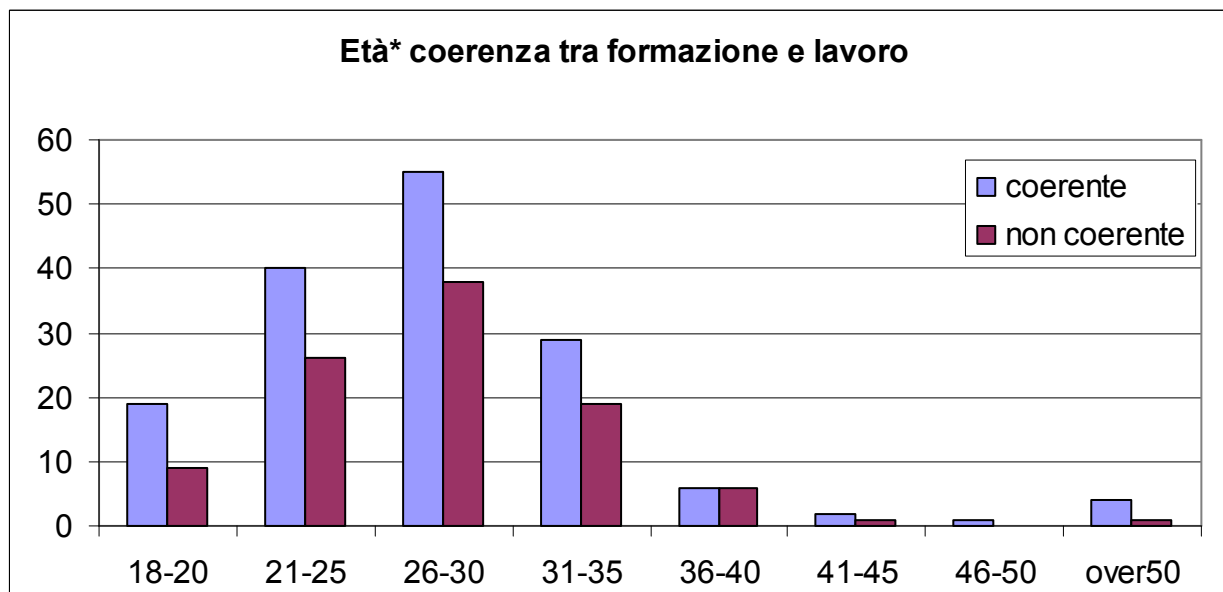
<b>Figura professionale di qualifica dei corsisti</b>	<b>v.a.</b>
Informatici/Tecnici	150
Operai qualificati (Meccanici/elettricisti/falegnami)	105
Animatori/baby sitter	16
Ristorazione	12
Estetiste/parrucchiere	10
Esperti	49
Mancanti	155
<b>Totale</b>	<b>497</b>

Fonte: elaborazioni OML Agenzia Liguria Lavoro su dati Regione Liguria FP 2000

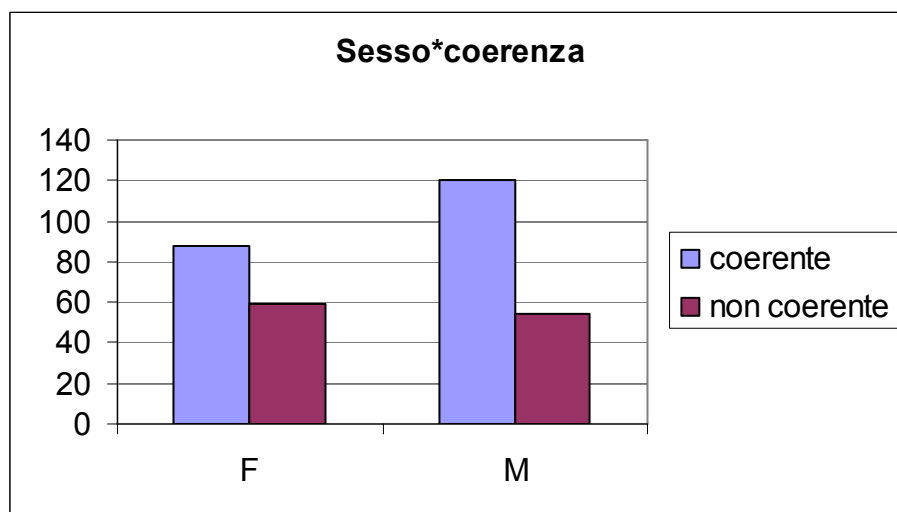
<b>Figure professionali</b>		<b>v.a.</b>	<b>v. %</b>
1.	Tecnico informatico software	37	7,4
2.	Esperto informatico	26	5,2
3.	Tecnico CAD	21	4,2
4.	Elettromeccanico	20	4
5.	Tecnico office automation	17	3,4
6.	Tecnico informatico	16	3,2
7.	Esperto della qualità della produzione	15	3
8.	Tecnico telecomunicazioni e telematica	13	2,6
9.	Saldatore	11	2,2
10.	Tecnico arredatore	11	2,2

11.	Tecnico recupero edile	11	2,2
12.	Baby sitter	10	2
13.	Falegname	10	2
14.	Idraulico e tubista	10	2
15.	Installatore impianti climatizzazione e ventilazione	9	1,8
16.	Tecnico gestione aziendale	9	1,8
17.	Aggiustatore meccanico	8	1,6
18.	Esperto cooperazione	8	1,6
19.	Tecnico sistemi multimediali	8	1,6
20.	Manutentore meccanico	7	1,4
21.	Operatore dell'organizzazione turistica locale	7	1,4
22.	Animatore Assistente per lo sport-tempo libero	6	1,2
23.	Cameriere di ristorante	6	1,2
24.	Estetista	6	1,2
25.	Stampatore	6	1,2
26.	Carpentiere in metallo	5	1
27.	Decoratore di facciate	5	1
28.	Meccanico riparatore di veicoli a motore	5	1
29.	Impiegato di amministrazione	4	0,8
30.	Parrucchiere	4	0,8
31.	Cuoco	3	0,6
32.	Elettrauto	3	0,6
33.	Pizzaiolo	2	0,4
34.	Addetto al bar	1	0,2
35.	Elettricista di manutenzione	1	0,2
36.	Elettrotecnico di installazione	1	0,2

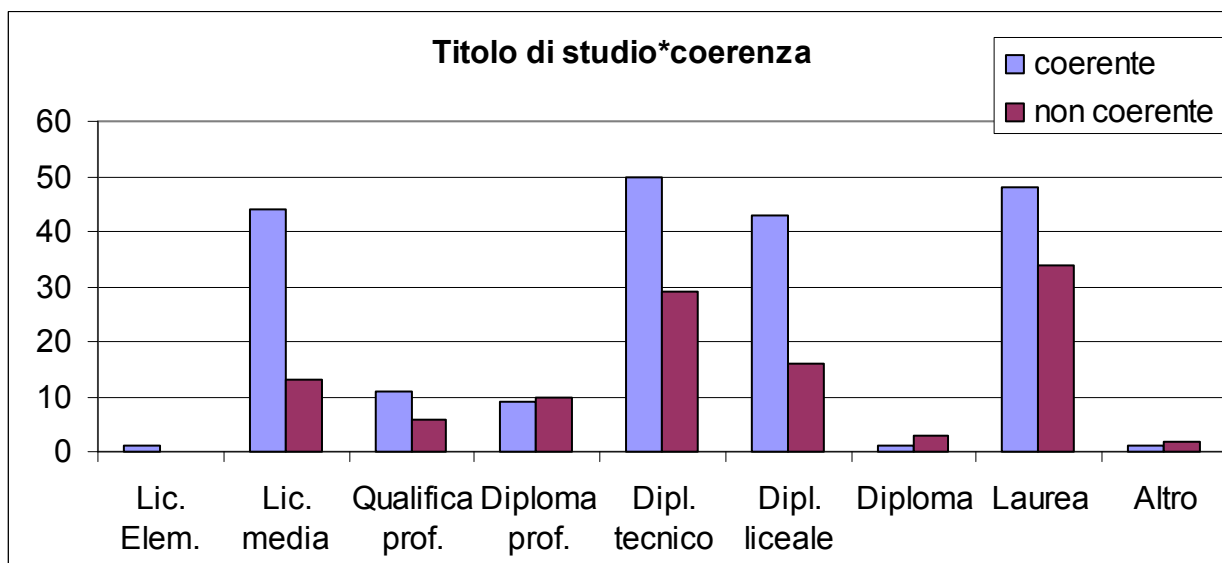
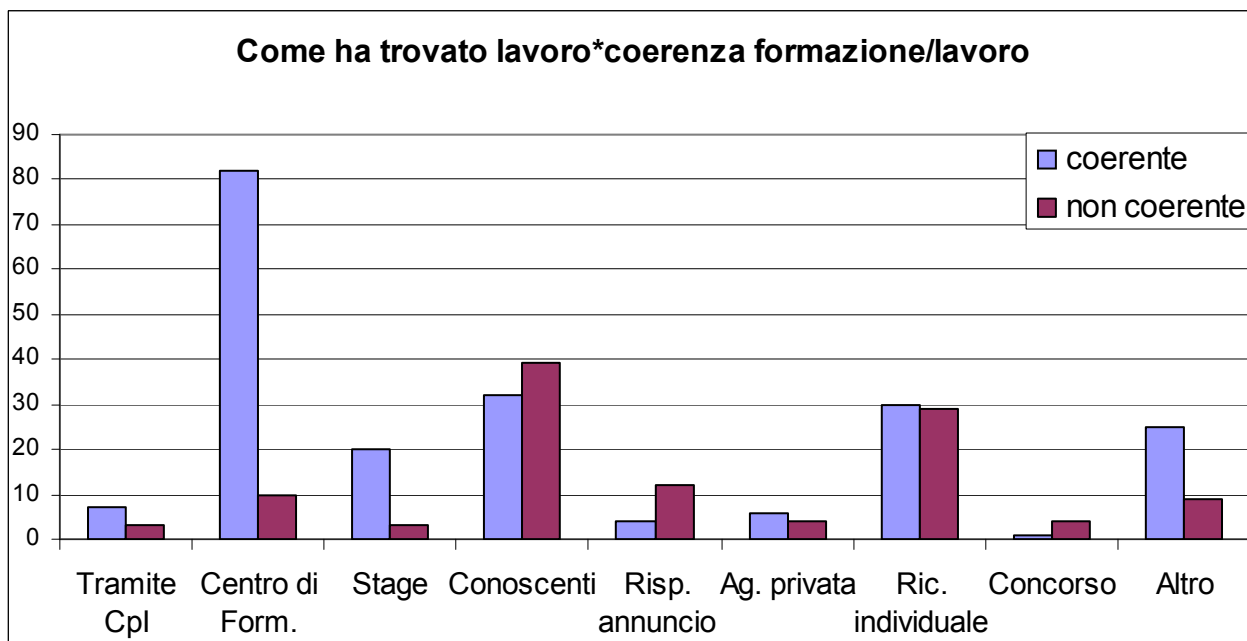
## La valutazione del corso di formazione: coerenza e canali di accesso al lavoro.



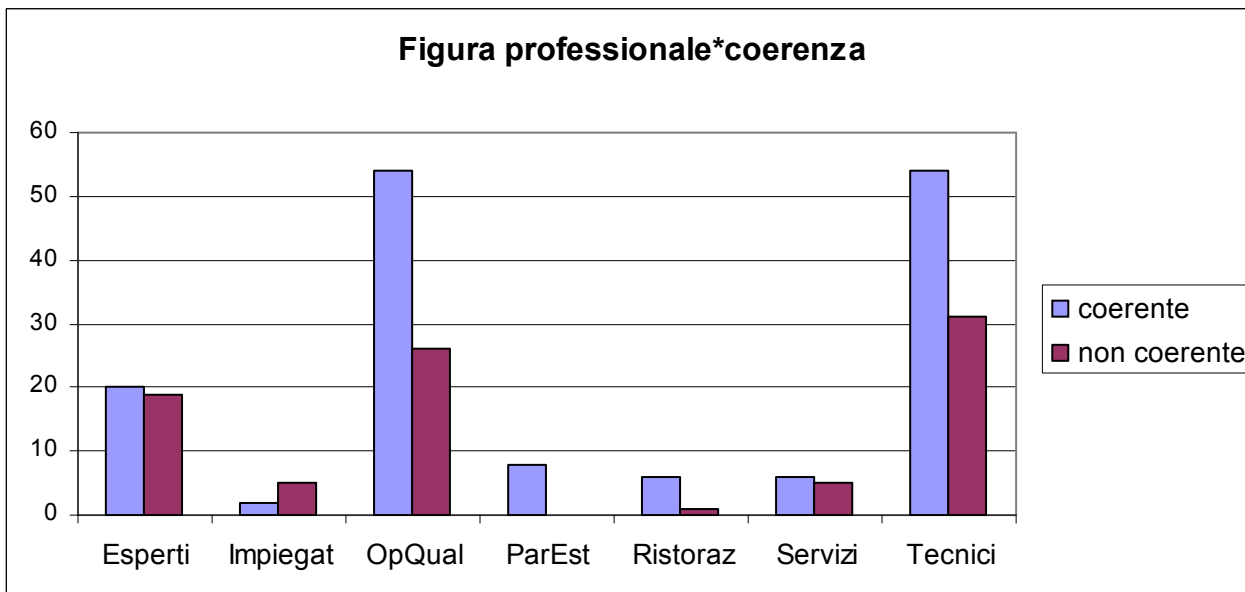
Fonte: elaborazioni OML Agenzia Liguria Lavoro su dati Regione Liguria FP 2000



Fonte: elaborazioni OML Agenzia Liguria Lavoro su dati Regione Liguria FP 2000



Fonte: elaborazioni OML Agenzia Liguria Lavoro su dati Regione Liguria FP 2000



Fonte: elaborazioni OML Agenzia Liguria Lavoro su dati Regione Liguria FP 2000

