

QUARTA RELAZIONE AL PARLAMENTO SULLO STATO DI ATTUAZIONE DELLA LEGGE 12 MARZO 1999, N. 68 "NORME PER IL DIRITTO AL LAVORO DEI DISABILI" ANNI 2006 – 2007

RIEPILOGO PRINCIPALI DATI STATISTICI

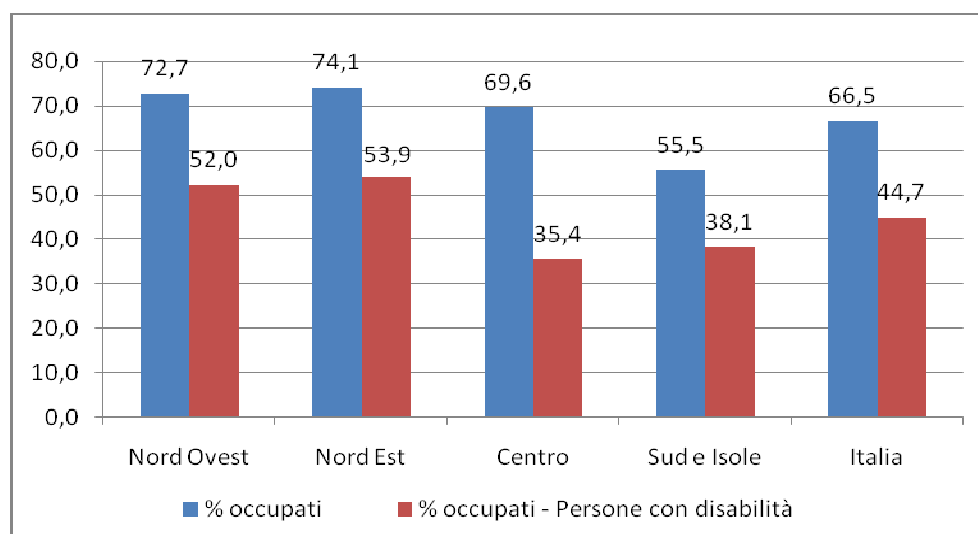
LA CONDIZIONE OCCUPAZIONALE DEI DISABILI IN ITALIA

Popolazione italiana in età attiva e persone disabili classificate per area geografica. Anno 2006 (val. %)

Area geografica	Popolazione in età attiva		Popolazione in età attiva con disabilità	
	%	di cui % donne	%	di cui % donne
Nord-Ovest	27,1	45,7	25,8	37,9
Nord-Est	19,4	45,6	22,5	41,8
Centro	19,4	46,4	19,2	42,0
Sud e Isole	34,1	45,1	32,6	30,1
Italia	100,0	45,6	100,0	37,0

Fonte: Isfol – Indagine Plus 2008

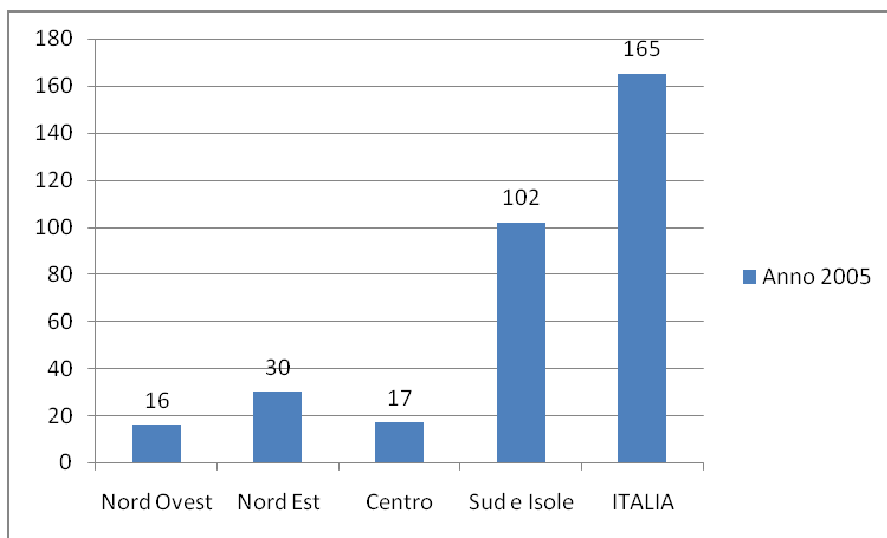
Popolazione in età attiva e quota di occupati, classificati per area geografica. Dettaglio su persone disabili. Anno 2006 (val. %)



Fonte: Isfol – Indagine Plus 2008

I SERVIZI COMPETENTI PER L'INTEGRAZIONE LAVORATIVA DELLE PERSONE DISABILI

CPI con presenza di barriere architettoniche. Ripartizione per area geografica. Anno 2005 (v. ass.)



Fonte: Isfol - Monitoraggio SPI 2006-2007 dei servizi per il collocamento mirato dei disabili

Impegno prevalente del CPI sul collocamento dei disabili. Per area geografica (val. %)

Area geografica	Procedure di carattere amministrativo		Servizio individualizzato agli iscritti		Servizio consulenziale alle imprese	
	Anno 2004	Anno 2005	Anno 2004	Anno 2005	Anno 2004	Anno 2005
Nord-Ovest	57,9	35,1	32,7	64,9	9,4	0,0
Nord-Est	13,1	14,9	65,2	61,0	21,7	24,1
Centro	55,1	66,8	37,7	25,7	7,3	7,5
Sud e Isole	47,7	58,0	24,7	35,3	27,6	6,7
Italia	46,1	45,3	37,3	45,3	16,7	9,4

Fonte: Isfol – Indagine Campionaria sul funzionamento dei Centri per l'impiego 2005 e 2006

Commissioni sanitarie. Operatività e accertamenti effettuati. Anni 2006 - 2007 (v. ass.)

	Anno 2006		Anno 2007	
	N° commissioni sanitarie operative	N° Relazioni conclusive	N° commissioni sanitarie operative	N° Relazioni conclusive
NORD-OVEST	131	14.633	131	13.897
NORD-EST	118	10.208	107	10.042
CENTRO	74	6.380	82	7.414
SUD	278	21.004	298	39.585
ITALIA	601	52.225	618	70.938

Fonte: Ministero del Lavoro, della Salute e delle Politiche Sociali. Elaborazioni Isfol. 2008

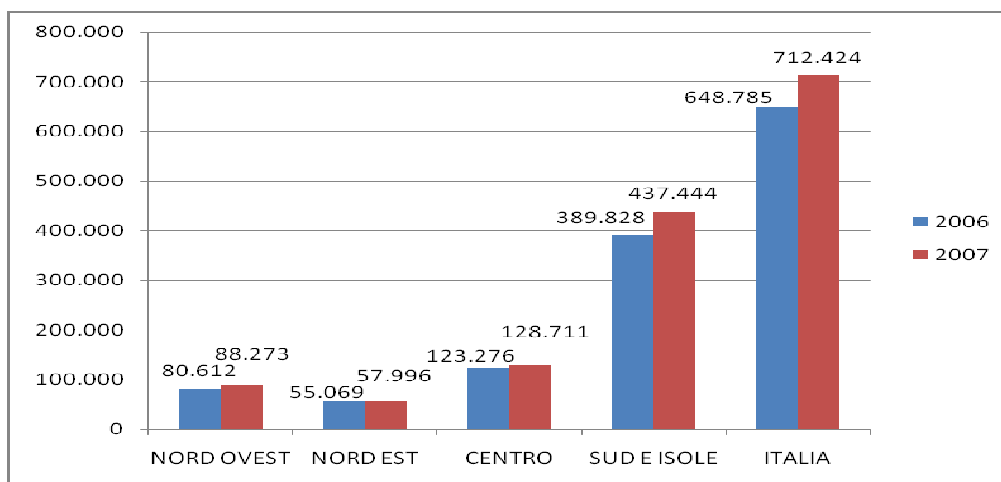
Numero medio di accertamenti effettuati per commissione sanitaria. Per area geografica. Anni 2003 – 2007 (V. ass.)

	2003	2004	2005	2006	2007
NORD-OVEST	146	254	138	112	106
NORD-EST	154	60	126	87	94
CENTRO	133	113	108	86	90
SUD	40	157	104	76	133
ITALIA	100	143	116	87	115

Fonte: Ministero del Lavoro, della Salute e delle Politiche Sociali. Elaborazioni Isfol. 2008

GLI ISCRITTI AGLI ELENCHI DEL COLLOCAMENTO OBBLIGATORIO

Persone disabili iscritte in Italia agli elenchi unici provinciali del collocamento obbligatorio (art. 8) al 31 dicembre, per area geografica. Anni 2006 - 2007. (v. ass.)



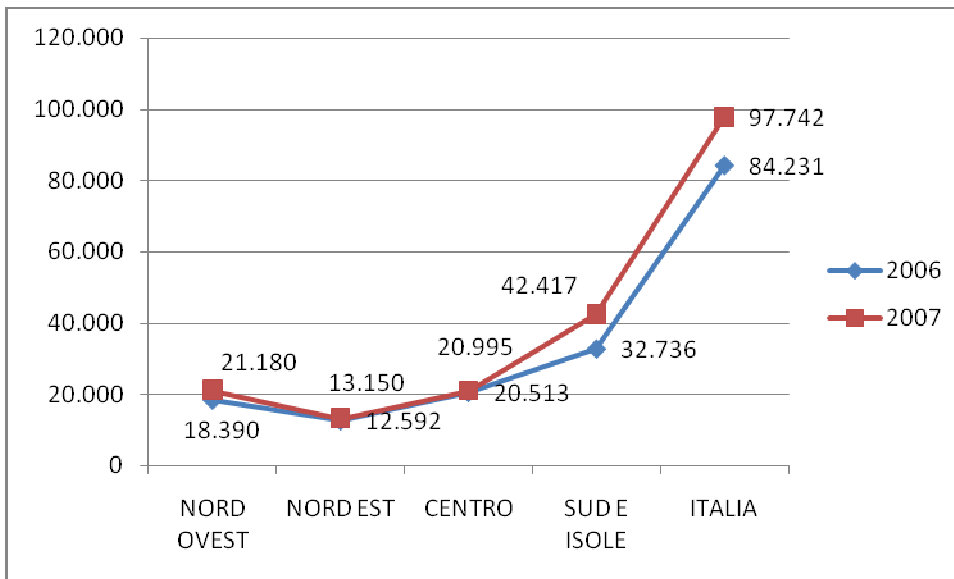
Fonte: Ministero del Lavoro, della Salute e delle Politiche Sociali. Elaborazioni Isfol. 2008

Persone disabili iscritte in Italia agli elenchi unici provinciali del collocamento obbligatorio (art. 8) dall'1 gennaio al 31 dicembre, per sesso, per area geografica. Anni 2006 - 2007. (v. ass. e val. %, province non rispondenti)

	Area geografica	Iscritti	% area	Prov. non risp.	Donne	% donne	Prov. non risp.
Anno 2006	NORD OVEST	18.390	21,8	0	8.222	44,7	0
	NORD EST	12.592	14,9	1	5.382	42,7	2
	CENTRO	20.513	24,4	0	10.772	52,5	0
	SUD E ISOLE	32.736	38,9	4	16.075	49,1	4
	ITALIA	84.231	100,0	5	40.451	48,0	6
Anno 2007	NORD OVEST	21.180	21,7	0	9.648	45,6	0
	NORD EST	13.150	13,5	0	5.708	43,4	1
	CENTRO	20.995	21,5	0	10.884	51,8	0
	SUD E ISOLE	42.417	43,4	2	21.864	51,5	3
	ITALIA	97.742	100,0	2	48.104	49,2	4

Fonte: Ministero del Lavoro, della Salute e delle Politiche Sociali. Elaborazioni Isfol. 2008

Persone disabili iscritte in Italia agli elenchi unici provinciali del collocamento obbligatorio (art. 8) dall'1 gennaio al 31 dicembre, per area geografica. Anni 2006 - 2007. (v. ass.)



Fonte: Ministero del Lavoro, della Salute e delle Politiche Sociali. Elaborazioni Isfol. 2008

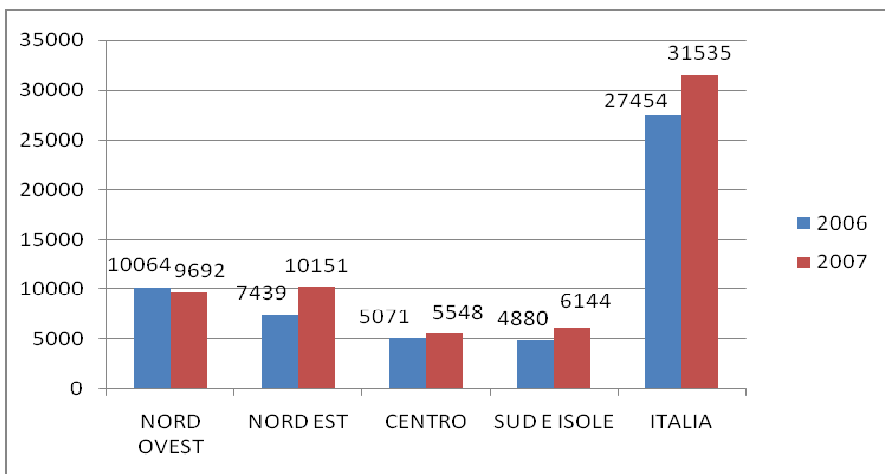
Persone disabili iscritte in Italia agli elenchi unici provinciali del collocamento obbligatorio (art. 8) al 31 dicembre, per tipologia di invalidità, per area geografica. Anni 2006 - 2007. (val. %, province non rispondenti)

	Area geografica	% invalidi civili	Prov. Non risp.	% invalidi del lavoro	Prov. non risp.	% invalidi per servizio	Prov. non risp.
Anno 2006	NORD OVEST	98,6	0	1,3	0	0,1	1
	NORD EST	97,7	2	2,0	2	0,2	2
	CENTRO	98,3	0	1,2	0	0,4	0
	SUD E ISOLE	95,8	4	3,1	4	1,1	4
	ITALIA	96,8	6	2,4	6	0,8	7
Anno 2007	NORD OVEST	98,5	0	1,3	0	0,1	0
	NORD EST	97,8	1	2,0	1	0,1	1
	CENTRO	98,5	0	1,2	0	0,3	0
	SUD E ISOLE	96,2	4	2,8	5	0,9	5
	ITALIA	97,1	5	2,3	6	0,6	6

Fonte: Ministero del Lavoro, della Salute e delle Politiche Sociali. Elaborazioni Isfol. 2008

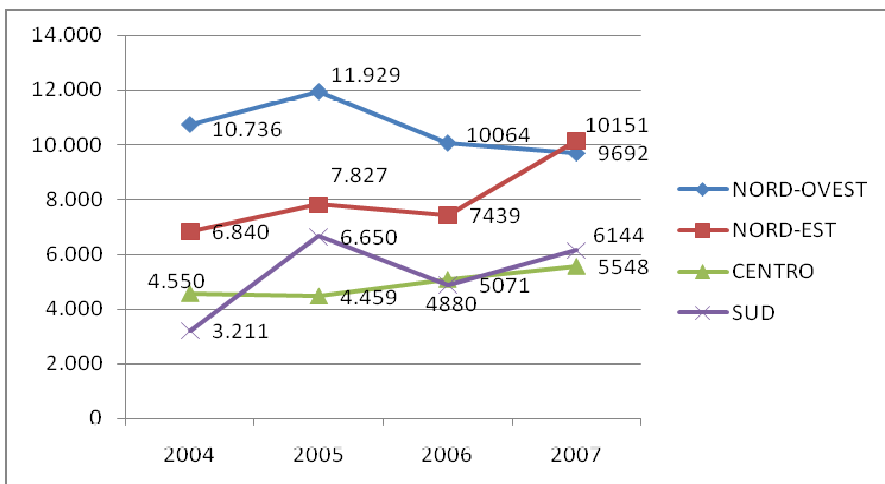
GLI AVVIAMENTI AL LAVORO

Avviamenti lavorativi di persone disabili. Ripartizione per area geografica. Anni 2006 - 2007 (V. ass.)



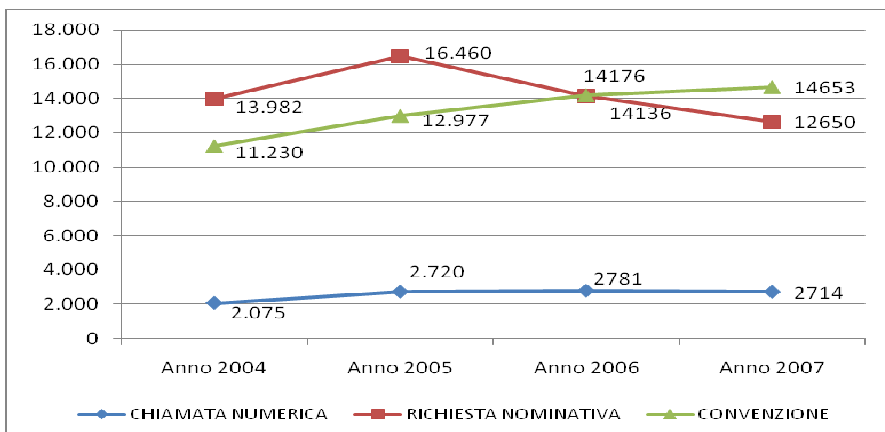
Fonte: Ministero del Lavoro, della Salute e delle Politiche Sociali. Elaborazioni Isfol. 2008

Avviamenti lavorativi persone disabili. Ripartizione per area geografica. Anni 2004 – 2007 (V. ass.)



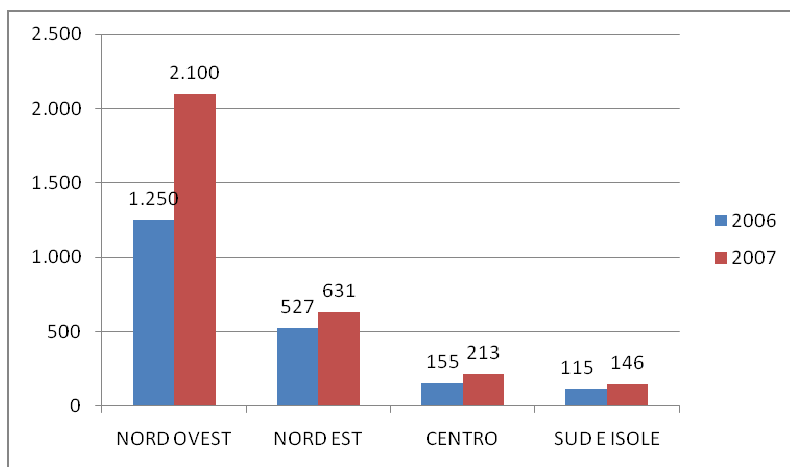
Fonte: Ministero del Lavoro, della Salute e delle Politiche Sociali. Elaborazioni Isfol. 2008

Avviamenti lavorativi persone disabili. Per tipologia di avviamento. Anni 2004 - 2007 (V. ass.)



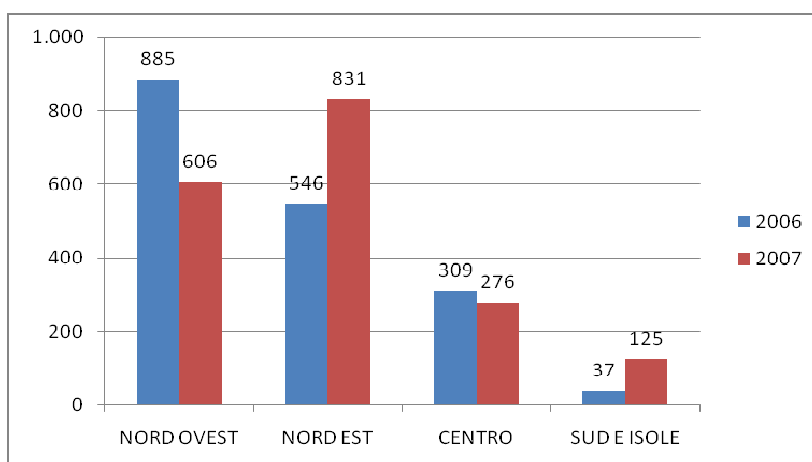
Fonte: Ministero del Lavoro, della Salute e delle Politiche Sociali. Elaborazioni Isfol. 2008

Tirocini formativi e/o di orientamento art.11 c. 2 di persone disabili, attivati durante l'anno. Per area geografica. Anni 2006 – 2007 (V. ass.)



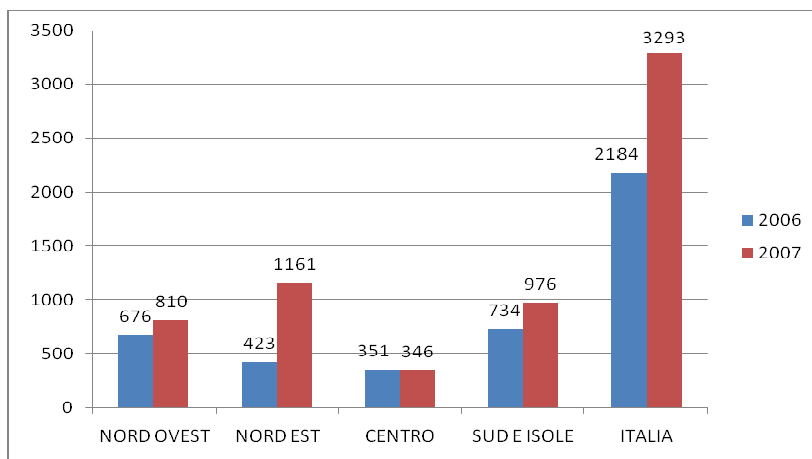
Fonte: Ministero del Lavoro, della Salute e delle Politiche Sociali. Elaborazioni Isfol. 2008

Tirocini finalizzati all'assunzione ex art.13 c. 3 attivati durante l'anno. Per area geografica. Anni 2006 – 2007. (V. ass.)



Fonte: Ministero del Lavoro, della Salute e delle Politiche Sociali. Elaborazioni Isfol. 2008

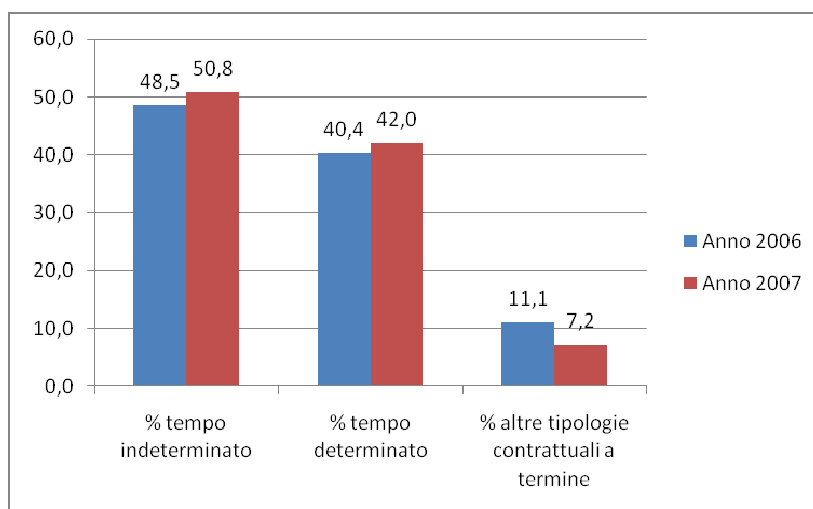
Avviamenti lavorativi in aziende con meno di 15 dipendenti (non soggette ad obbligo) per area geografica. Anni 2006 - 2007 (V. ass.)



Fonte: Ministero del Lavoro, della Salute e delle Politiche Sociali. Elaborazioni Isfol. 2008

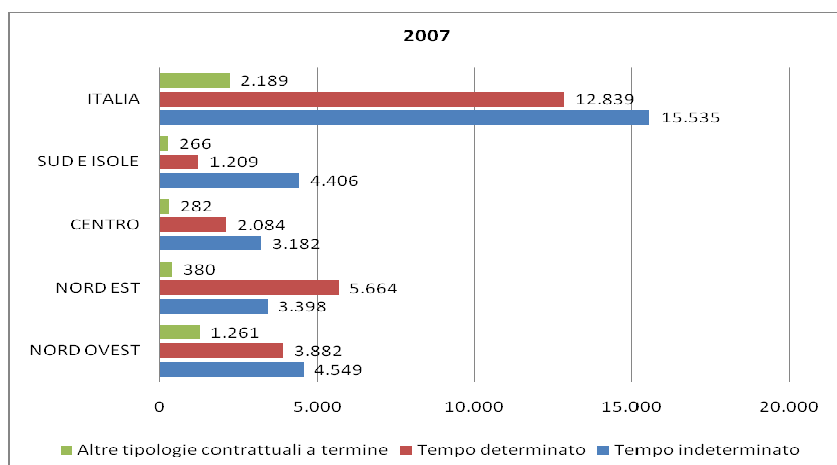
LE TIPOLOGIE DI ASSUNZIONE

Assunzioni persone disabili durante l'anno. Distribuzione per tipologia contrattuale di inserimento. Anni 2006 - 2007 (val. %)



Fonte: Ministero del Lavoro, della Salute e delle Politiche Sociali. Elaborazioni Isfol. 2008

Assunzioni persone disabili durante l'anno 2007, per tipologia contrattuale di inserimento. Per area geografica (V. ass.)



Fonte: Ministero del Lavoro, della Salute e delle Politiche Sociali. Elaborazioni Isfol. 2008

LE RISOLUZIONI DEI RAPPORTI DI LAVORO

Risoluzioni rapporto di lavoro di lavoratori disabili, durante l'anno. Per area geografica, per tipologia contrattuale. Anni 2006 - 2007 (V. ass.)

Area geografica	TEMPO INDETERMINATO		CONTRATTO A TERMINE		TOTALE	
	2006	2007	2006	2007	2006	2007
NORD OVEST	1.779	1.861	744	807	2.523	2.668
NORD EST	469	1.688	321	1.020	790	2.708
CENTRO	649	647	327	436	976	1.083
SUD E ISOLE	628	661	376	233	1.004	894
ITALIA	3.525	4.857	1.768	2.496	5.293	7.353

Fonte: Ministero del Lavoro, della Salute e delle Politiche Sociali. Elaborazioni Isfol. 2008

I DATORI DI LAVORO E LA QUOTA DI RISERVA

Quota di riserva e posti scoperti al 31 dicembre nelle imprese private soggette ad obbligo di assunzione di soggetti con disabilità (art. 3, legge 68/199). Classificazione per macroarea geografica. Anni 2006-2007 (V. ass e val. %)

	Area geografica	Quota di riserva	% area	Prov. non risp.	Posti scoperti	Prov. non risp.
Anno 2006	NORD OVEST	88.896	39,1	2	32.093	1
	NORD EST	59.427	26,1	5	21.026	7
	CENTRO	34.805	15,3	3	9.573	2
	SUD E ISOLE	44.439	19,5	4	8.130	3
	ITALIA	227.567	100,0	14	70.822	13
Anno 2007	NORD OVEST	86.987	40,9	2	23.196	2
	NORD EST	47.612	22,4	4	15.464	5
	CENTRO	23.865	11,2	3	8.835	2
	SUD E ISOLE	53.985	25,4	4	7.014	5
	ITALIA	212.449	100,0	13	54.509	14

Fonte: Ministero del Lavoro, della Salute e delle Politiche Sociali. Elaborazioni Isfol. 2008

Quota di riserva e posti scoperti al 31 dicembre nelle imprese pubbliche soggette ad obbligo di assunzione di soggetti con disabilità (art. 3, legge 68/199). Classificazione per macroarea geografica. Anni 2006-2007 (V. ass e val. %)

	Area geografica	Quota di riserva	% area	Prov. non risp.	Posti scoperti	Prov. non risp.
Anno 2006	NORD OVEST	12.062	22,0	4	5.371	3
	NORD EST	5.775	10,5	15	1.395	16
	CENTRO	10.167	18,5	5	2.224	4
	SUD E ISOLE	26.885	49,0	16	1.928	13
	ITALIA	54.889	100	40	10.918	36
Anno 2007	NORD OVEST	18.339	18,6	3	3.374	3
	NORD EST	10.157	10,3	5	3.113	5
	CENTRO	9.603	9,7	2	1.950	2
	SUD E ISOLE	60.741	61,5	4	2.400	5
	ITALIA	98.840	100	14	10.837	15

Fonte: Ministero del Lavoro, della Salute e delle Politiche Sociali. Elaborazioni Isfol. 2008

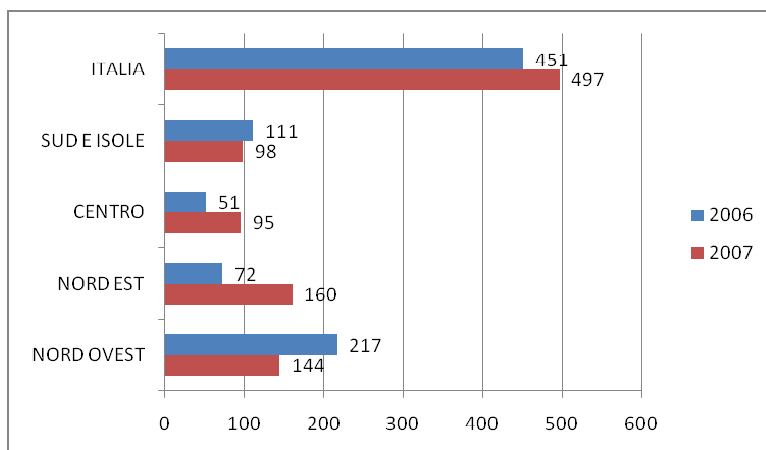
I PRINCIPALI ADEMPIMENTI AMMINISTRATIVI

Sospensioni temporanee attuate (art. 3, co. 5, legge 68/99). Pratiche autorizzate e numero di disabili coinvolti classificati per area geografica. Anni 2006 – 2007 (V. ass.)

	Area geografica	N° pratiche autorizzate	Prov. non risp.	N° disabili interessati	Prov. non risp.
Anno 2006	NORD OVEST	1.128	0	1.484	3
	NORD EST	301	2	572	8
	CENTRO	195	2	826	3
	SUD E ISOLE	276	5	1.095	7
	ITALIA	1.900	9	3.977	21
Anno 2007	NORD OVEST	809	1	3.853	2
	NORD EST	202	3	543	6
	CENTRO	137	3	720	3
	SUD E ISOLE	242	1	993	1
	ITALIA	1.390	8	6.109	12

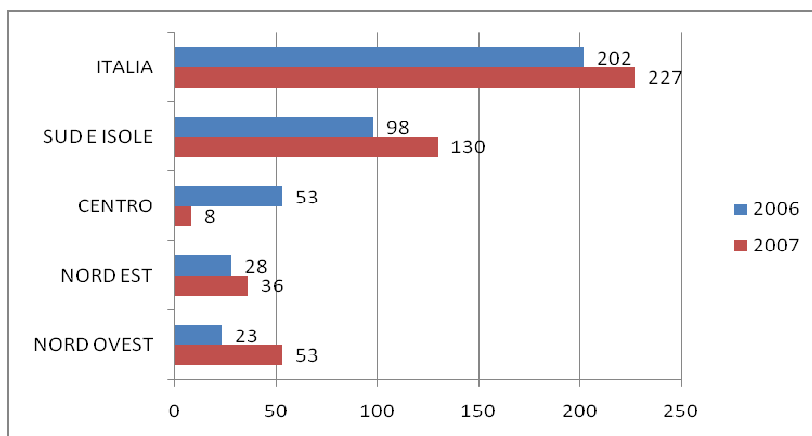
Fonte: Ministero del Lavoro, della Salute e delle Politiche Sociali. Elaborazioni Isfol. 2008

Illeciti amministrativi accertati: Sanzioni per ritardato invio prospetto informativo. Per area geografica. Anni 2006 - 2007 (V. ass.)



Fonte: Ministero del Lavoro, della Salute e delle Politiche Sociali. Elaborazioni Isfol. 2008

Illeciti amministrativi accertati: Sanzioni per ritardato adempimento obblighi di assunzione Per area geografica. Anni 2006 - 2007 (V. ass.)



Fonte: Ministero del Lavoro, della Salute e delle Politiche Sociali. Elaborazioni Isfol. 2008