

REPORT SU INDICATORI OCCUPAZIONALI

Questo report è frutto del lavoro di Agenzia Liguria Lavoro in collaborazione con Datasiel. Il gruppo di lavoro che ha condotto le analisi e ha realizzato questo report è composto da:

- per ALL – U.O. Osservatorio: Adriana Rossato e Lia Orzati
- per ALL – U. O. Monitoraggio e Analisi: Elisabetta Garbarino e Cecilia Capozzi
- per ALL – U.O. Sistemi Informativi: Massimo Terrile e Paolo Ferroggiaro
- per Datasiel: Orazio Auteri

NB. I dati che qui vengono presentati sono stati estratti dalle banche dati RUBENS e SIDDIF attraverso il “Datawarehouse” (d’ora in avanti DWH) in data 13 novembre e sono aggiornati a domenica 9 novembre 2008.

Genova, 14 novembre '08

INDICE

1.1	REPORT (QUESITI POSTI E CONTESTO DI ANALISI)	3
1.1.1	<i>Quesito 3 – Movimenti per provincia</i>	4
1.1.2	<i>Quesito 4 - Occupazione Femminile per Settore Economico</i>	5
1.1.3	<i>Quesito 5 - Assunzioni 2008 over 40</i>	6
1.1.3.1	5A - Assunzioni over 40 per settore economico e genere	6
1.1.3.2	5B - Reinserimento Over 40 per settore economico e genere	8
1.1.4	<i>Quesito 6 - Assunzioni 2008 under 25</i>	10
1.1.4.1	6A - Assunzioni under 25 per settore economico e genere	10
1.1.4.2	6B - Reinserimento Under 25	11
1.1.5	<i>Quesito 7 – Analisi Assunzioni e Assunti 2007 -08 per settore economico</i>	13
1.1.6	<i>Quesiti 8 e 10 - Assunzioni 2008 per Tipologia Rapporto (Somministrato – Tirocini)</i>	14
1.1.7	<i>Quesito 9 – Persone che hanno cambiato lavoro nel 2008 per genere e fascia d’età</i>	16
1.1.7.1	9A – Persone occupate al 31-12-2007.....	16
1.1.7.2	9B – Persone occupate al 31-12-2007 con Assunzioni nel 2008.....	16
1.1.8	<i>Quesito 1 – Intervallo tra Iscrizione e Assunzione</i>	18
1.1.8.1	1A – I campioni d’analisi: iscritti nel 2007 e nel 2008 per stato occupazionale ad oggi.....	18
1.1.8.2	1B – Intervallo medio d’attesa (in giorni) tra iscrizione e assunzione per Anno di iscrizione, Attività Istat, Tipo Rapporto, CPI e fascia d’età.....	19
1.1.9	<i>Quesito 2. Corrispondenza tra percorso formativo ed esito professionale</i>	22

1.1 REPORT (QUESITI POSTI E CONTESTO DI ANALISI).

Quesiti posti:

1. Dopo quanto tempo dall'iscrizione al CPI una persona ha trovato lavoro?
2. Che corrispondenza c'è tra il percorso formativo e l'occupazione: attinenza tra titolo di studio e lavoro effettivamente svolto.
3. Qual è il numero di assunzioni / licenziamenti divisi per CAP?
4. Qual è il settore economico in cui c'è un maggior tasso di occupazione delle donne?
5. In quale settore è più facile reinserire nel mondo del lavoro le persone over 40 (divisi per genere)?
6. In quale settore è più facile reinserire nel mondo del lavoro le persone under 25 (divisi per genere)?
7. In quale settore è cresciuto maggiormente il tasso di occupazione nell'ultimo anno? E in quale è decresciuto?
8. Quante sono percentualmente le assunzioni che avvengono tramite le Agenzie di somministrazione?
9. Quante sono le persone che hanno cambiato lavoro nell'ultimo anno (divisi per età e per genere)?
10. Quanti tirocini sono stati attivati nell'ultimo anno?

Per rispondere ai quesiti posti, si sono inizialmente circoscritti il contesto di analisi e le variabili da analizzare.

Contesto di analisi:

- Persone con Domicilio (o Residenza, in mancanza del Domicilio) in Liguria.
- Movimenti 2008 (periodo dal 01-01-2008 al 31-10-2008)
- Movimenti 2007 (periodo dal 01-01-2007 al 31-10-2007)

Variabili indagate:

- provincia di residenza / domicilio della persona
- settore economico (codice Ateco a 1 cifra)
- età della persona (focus su over 40 e under 25)
- categoria comunicazione (assunzione, proroga, trasformazione, cessazione)
- tipologia di contratto (focus su tirocini e somministrazioni)
- data di iscrizione ai CPI
- titolo di studio (ovvero iscrizione a specifici percorsi formativi; v. pag. 22)

1.1.1 Quesito 3 – Movimenti per provincia

Fornisce un quadro completo dei movimenti e delle persone distinte effettuati nel 2008, suddivisi per provincia di domicilio (o residenza) e sesso.

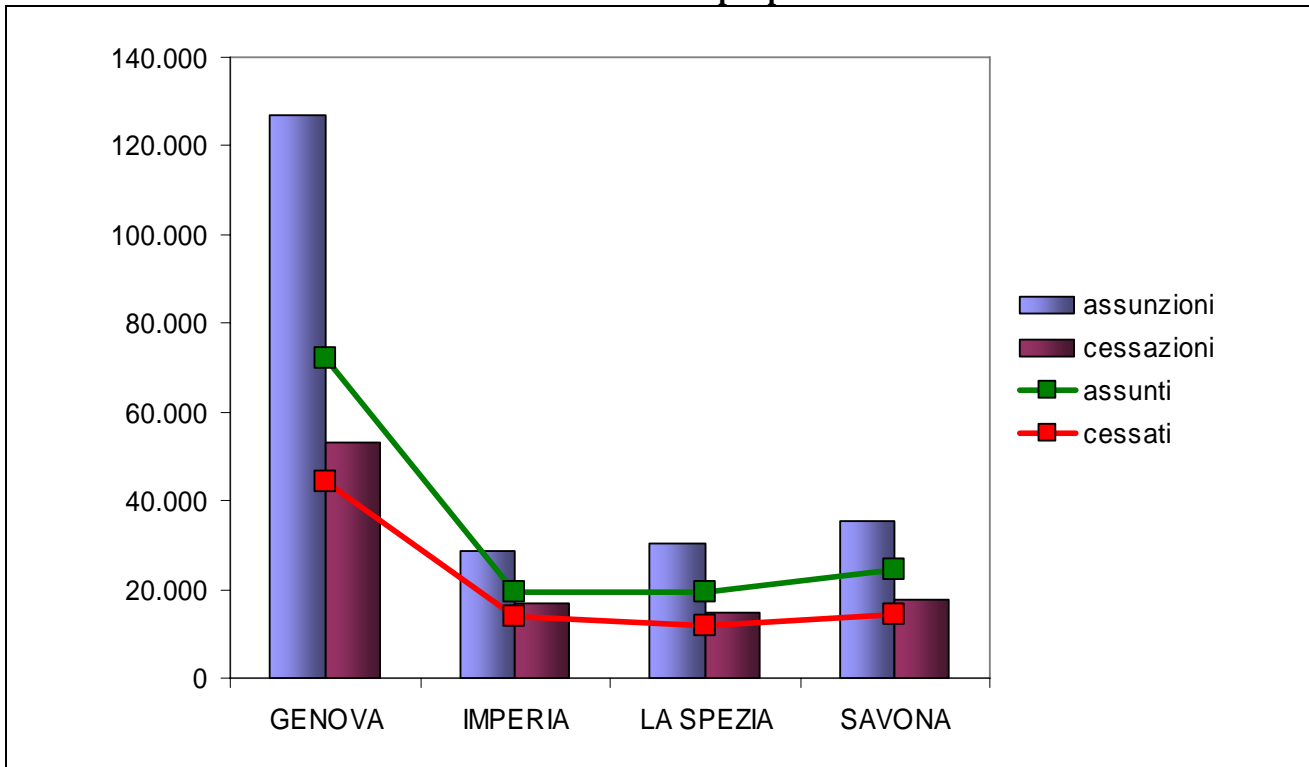
SIL - OML 1 (3 - Rapporti Lavoro)
13-NOV-08 Pag.: 1/1

Dt Movimento: Anno = '2008', D Provincia Dom Pers IN ('GENOVA','IMPERIA','LA SPEZIA','SAVONA'), D Gruppo CPI Pers <> 'Demo', Sesso IN ('F','M')

Elementi della pagina: Dt Movimento: Anno: 2008 Tot CPI Pers: Tot. Sedi

	N Movimenti Rapp. Lavoro												Persone Distinte su Rapporti di Lavoro											
	Assunzione			Cessazione			Proroga			Trasformazione			Assunzione			Cessazione			Proroga			Trasformazione		
	F	M	Somma	F	M	Somma	F	M	Somma	F	M	Somma	F	M	Somma	F	M	Somma	F	M	Somma	F	M	Somma
▶ Tot. Comuni	115.858	105.180	221.038	49.854	52.574	102.428	18.123	17.655	35.778	14.852	14.612	29.464	69.493	66.113	135.606	40.848	43.426	84.274	13.520	14.207	27.727	13.343	13.316	26.659
▶ GENOVA	64.513	62.267	126.780	25.579	27.669	53.248	9.066	9.469	18.535	8.108	8.606	16.714	36.555	35.556	72.111	21.155	23.079	44.234	6.958	7.725	14.683	7.360	7.843	15.203
▶ IMPERIA	15.781	12.742	28.523	8.627	8.272	16.899	2.232	2.220	4.452	2.287	1.707	3.994	10.335	9.044	19.379	7.003	6.760	13.763	1.904	1.831	3.735	2.024	1.542	3.566
▶ LA SPEZIA	16.465	13.961	30.416	6.874	7.891	14.765	2.845	2.901	5.746	1.832	2.157	3.989	9.987	9.571	19.558	5.479	6.260	11.739	2.065	2.180	4.245	1.623	1.955	3.578
▶ SAVONA	19.109	16.210	35.319	8.774	8.742	17.516	3.890	3.065	6.955	2.625	2.142	4.767	12.616	11.942	24.558	7.211	7.327	14.538	2.593	2.471	5.064	2.336	1.976	4.312

Assunzioni/Assunti e Cessazioni/Cessati 2008 per provincia di domicilio/residenza



Fonte: Elaborazioni Agenzia Liguria Lavoro su dati Rubens estratti tramite DWH e aggiornati al 9/11/08

1.1.2 Quesito 4 - Occupazione Femminile per Settore Economico

Nota: Sebbene il DWH comprenda anche dati aggregati provenienti da diverse fonti, tra cui i dati sui residenti di fonte Istat, che permetterebbero proiezioni e confronti tra popolazione residente (e/o in età da lavoro) e occupati, non è stato possibile calcolare il tasso occupazionale, in quanto la banca dati RUBENS non registra tutte le situazioni occupazionali (ad esempio manca il lavoro autonomo e gran parte del pubblico impiego). Per queste ragioni, nel rispondere al quesito ci siamo limitati a calcolare il numero totale di movimenti di assunzione.

Viene pertanto fornito il numero di persone di genere femminile che, alla data dell'estrazione, si trovano negli stati occupazionali "Occupato", "Occupato Precario", "Sottooccupato" (dato aggiornato alla domenica precedente all'estrazione). Di queste persone è stato individuato il settore di attività Istat, in base alle informazioni relative all'ultimo avviamento registrato.

SIL - OML 1 (4 - Occupazione Femminile)
13-NOV-08 Pag.: 1/1

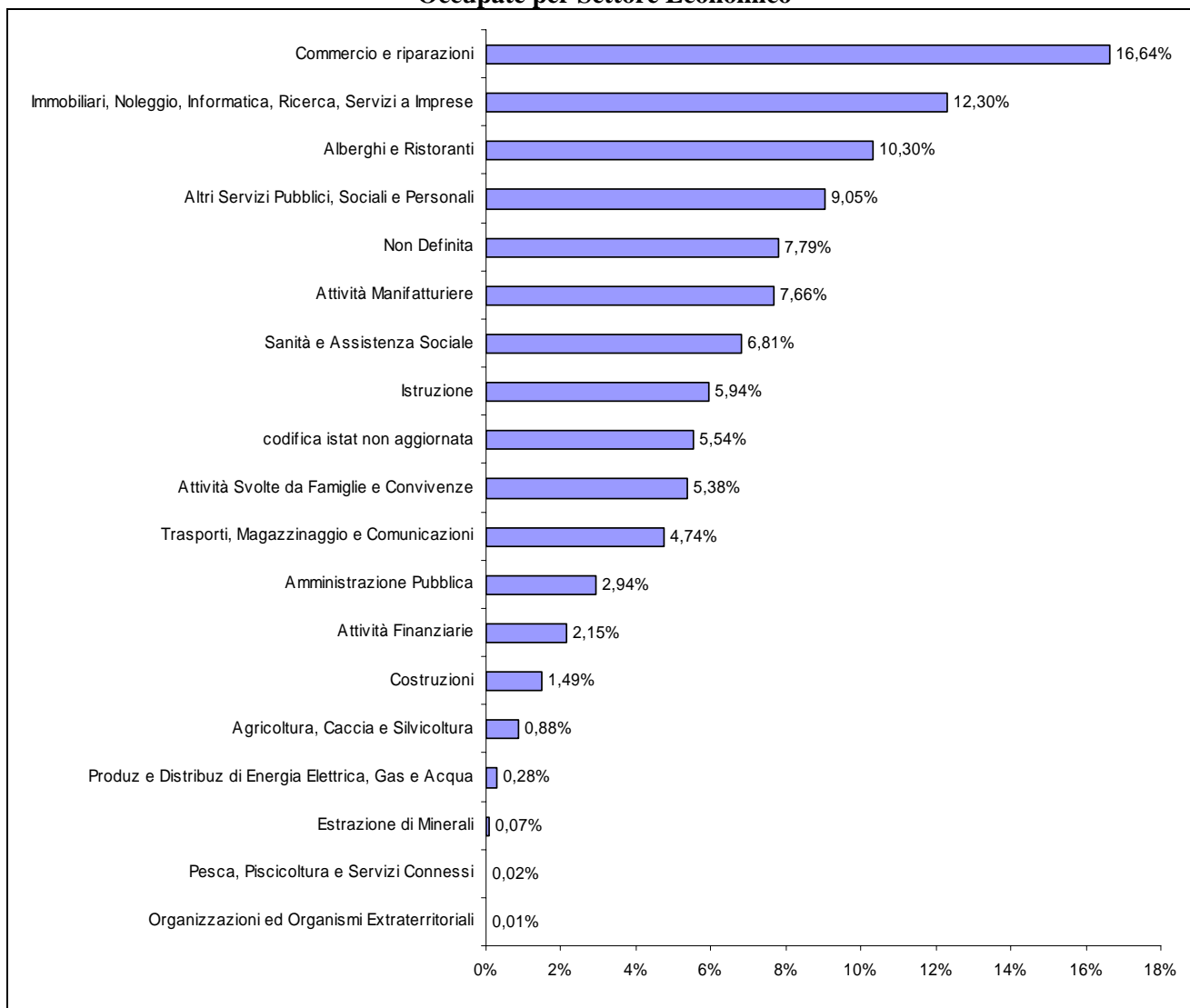
D Provincia Dom Pers IN ('GENOVA','IMPERIA','LA SPEZIA','SAVONA'), D Stato Occupazionale IN ('Occupato','Occupato precario','Sottooccupato'), Sesso = 'F', D Gruppo CPI Pers <> 'Demo', Dt Inizio Rapporto U = Dt Inizio Rapporto

Elementi della pagina: D Provincia Dom Pers: <Tutto> D Gruppo CPI Pers: <Tutto> D Stato Occupazionale: <Tutto> Sesso: F

	Persone Distinte	% Person Distinte
▶ Tot. Sedi	139.184	100%
▶ -	7.760	6%
▶ A - Agricoltura, Caccia e Silvicultura	1.230	1%
▶ B - Pesca, Piscicoltura e Servizi Connessi	22	0%
▶ C - Estrazione di Minerali	96	0%
▶ D - Attività Manifatturiere	10.726	8%
▶ E - Produzione e Distribuzione di Energia Elettrica, Gas e Acqua	390	0%
▶ F - Costruzioni	2.093	2%
▶ G - Commercio all'Ingrosso e al Dettaglio; Riparazione di Autoveicoli, Motocicli e di Beni Personali e per la Casa	23.308	17%
▶ H - Alberghi e Ristoranti	14.427	10%
▶ I - Trasporti, Magazzinaggio e Comunicazioni	6.639	5%
▶ J - Attività Finanziarie	3.016	2%
▶ K - Attività Immobiliari, Noleggio, Informatica, Ricerca, Servizi alle Imprese	17.232	12%
▶ L - Amministrazione Pubblica	4.124	3%
▶ M - Istruzione	8.319	6%
▶ N - Sanità e Assistenza Sociale	9.535	7%
▶ O - Altri Servizi Pubblici, Sociali e Personali	12.676	9%
▶ P - Attività Svolte da Famiglie e Convivenze	7.535	5%
▶ Q - Organizzazioni ed Organismi Extraterritoriali	10	0%
▶ 0 - Non Definita	10.915	8%

Nota: si registra un 6% di attività prive di etichetta, che si riferiscono a vecchie codifiche Istat non ancora aggiornate nel sistema. Per l'aggiornamento, sarà necessario creare tabelle di transcodifica, per far ricondurre i vecchi codici all'ultima classificazione.

Occupate per Settore Economico



Fonte: Elaborazioni Agenzia Liguria Lavoro su dati Rubens estratti tramite DWH e aggiornati al 9/11/08

1.1.3 Quesito 5 - Assunzioni 2008 over 40

1.1.3.1 5A - Assunzioni over 40 per settore economico e genere

Riporta il numero di movimenti di assunzione delle persone che al 9 novembre avevano un'età superiore ai 40 anni.

I dati includono tutte le persone over 40 assunte nel 2008, indipendentemente dal numero di avviamenti totali.

Volendo, è possibile porre un filtro per selezionare solo le persone con almeno due movimenti di assunzione, in modo da individuare solo le persone precedentemente espulse e poi riavviate.

SIL - OML 1 (5-6 - Assunzioni over 40 o under 25 nel 2008)

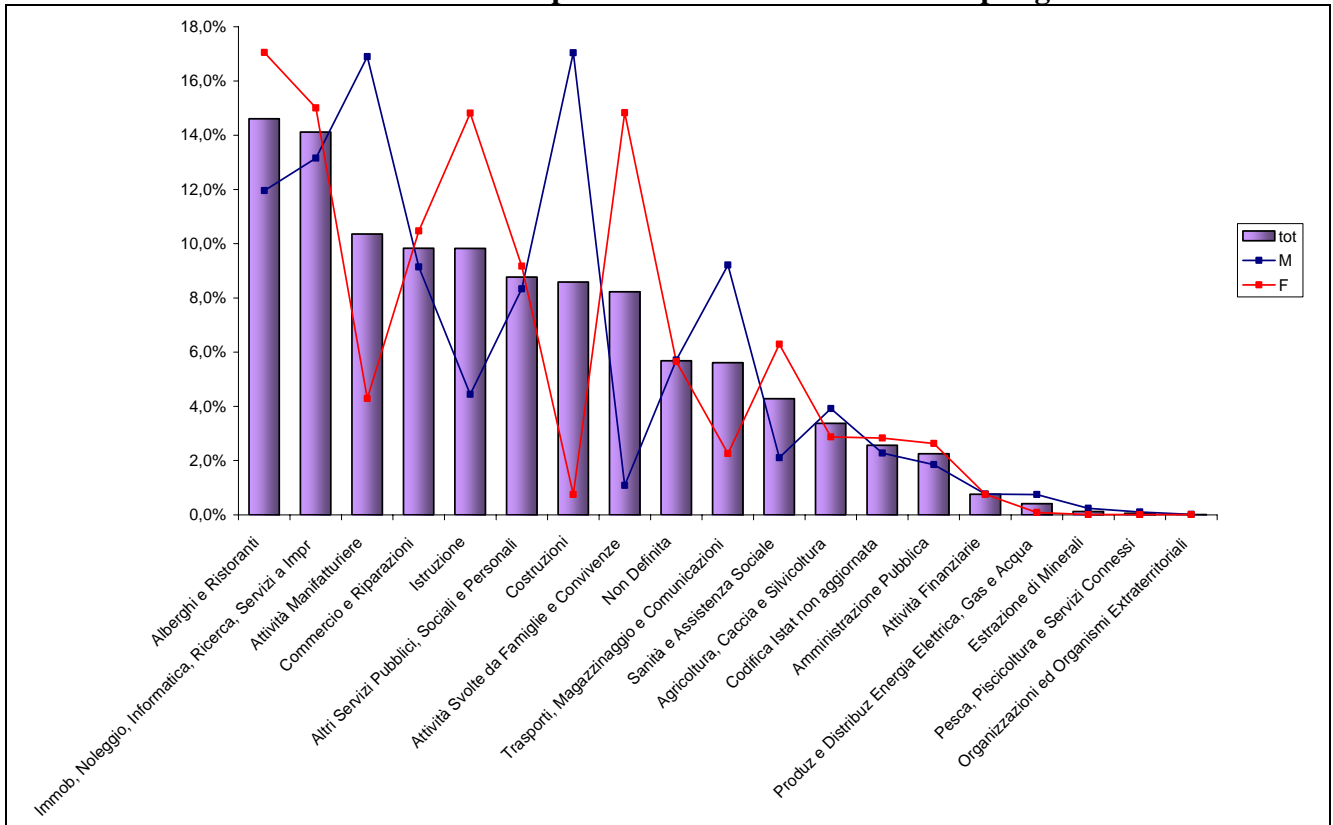
13-NOV-08 Pag. 1/1

D Provincia Dom Pers IN ('GENOVA','IMPERIA','LA SPEZIA','SAVONA'), D Categoria Comunicazione = 'Assunzione', D1 Inizio Rapporto: Anno" = '2008', D Gruppo CPI Pers <> 'Demo', Sesso IN ('F','M'), Eta al Caricamento > 40

Elementi della pagina: D Provincia Dom Pers: <Tutto> D Gruppo CPI Pers: <Tutto> D Stato Occupazionale: <Tutto>

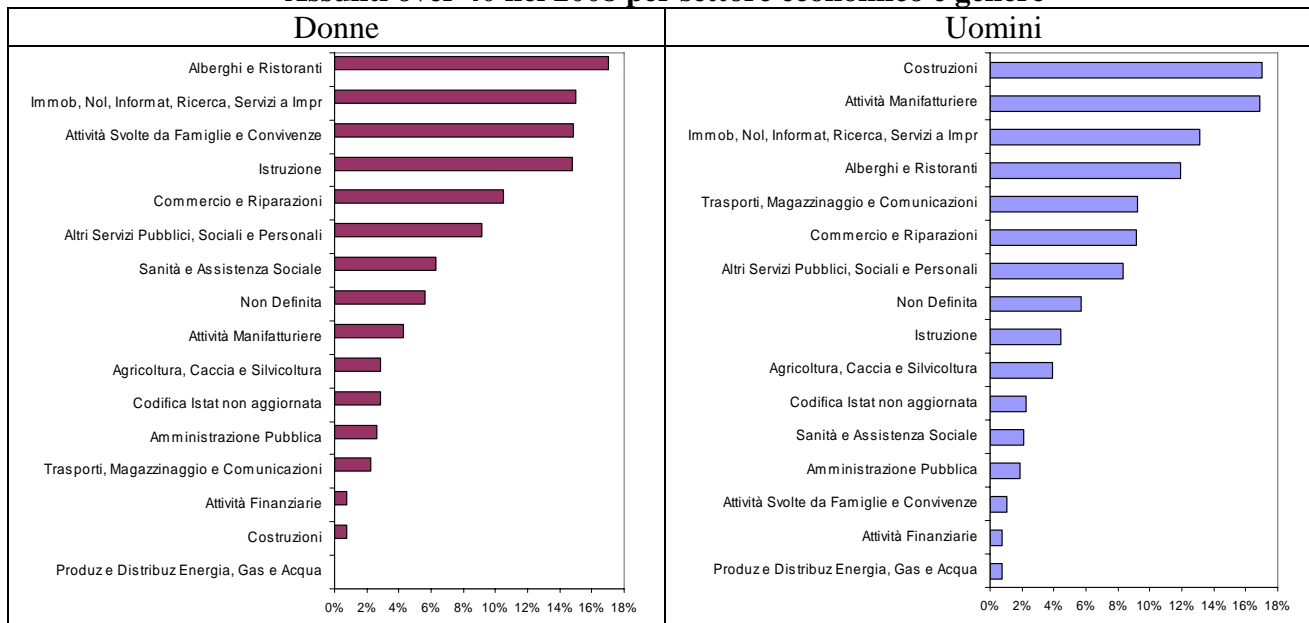
	Persone Distinte		% Persone Distinte		N Movimenti Rapp. Lavoro	
	F	M	F	M	F	M
▶ Tot. Sedi	22.982	21.285	100%	100%	37.437	30.987
▶ H - Alberghi e Ristoranti	3.319	2.546	17%	12%	7.844	5.085
▶ M - Istruzione	3.404	946	15%	4%	6.242	1.406
▶ K - Attività Immobiliari, Noleggio, Informatica, Ricerca, Servizi alle Imprese	3.448	2.800	15%	13%	5.687	3.840
▶ P - Attività Svolte da Famiglie e Convivenze	3.408	231	15%	1%	3.966	252
▶ G - Commercio all'Ingrosso e al Dettaglio; Riparazione di Autoveicoli, Motocicli e di Beni Personali e per la Casa	2.406	1.945	10%	9%	2.814	2.143
▶ O - Altri Servizi Pubblici, Sociali e Personali	2.109	1.775	9%	8%	2.621	2.642
▶ 0 - Non Definita	1.300	1.215	6%	6%	1.973	1.573
▶ N - Sanità e Assistenza Sociale	1.446	449	6%	2%	1.696	483
▶ D - Attività Manifatturiere	986	3.537	4%	17%	1.181	4.277
▶ -	651	484	3%	2%	929	684
▶ A - Agricoltura, Caccia e Silvicultura	660	834	3%	4%	787	1.004
▶ L - Amministrazione Pubblica	605	394	3%	2%	688	446
▶ I - Trasporti, Magazzinaggio e Comunicazioni	520	1.961	2%	9%	619	2.315
▶ J - Attività Finanziarie	173	162	1%	1%	188	176
▶ F - Costruzioni	172	3.628	1%	17%	178	4.413
▶ E - Produzione e Distribuzione di Energia Elettrica, Gas e Acqua	21	160	0%	1%	21	168
▶ B - Pesca, Piscicoltura e Servizi Connessi	1	23	0%	0%	1	25
▶ C - Estrazione di Minerali	1	51	0%	0%	1	52
▶ Q - Organizzazioni ed Organismi Extraterritoriali	1	3	0%	0%	1	3

Assunti over 40 nel 2008 per settore economico- Totali e per genere



Fonte: Elaborazioni Agenzia Liguria Lavoro su dati Rubens estratti tramite DWH e aggiornati al 9/11/08

Assunti over 40 nel 2008 per settore economico e genere



Fonte: Elaborazioni Agenzia Liguria Lavoro su dati Rubens estratti tramite DWH e aggiornati al 9/11/08

1.1.3.2 5B - Reinserimento Over 40 per settore economico e genere

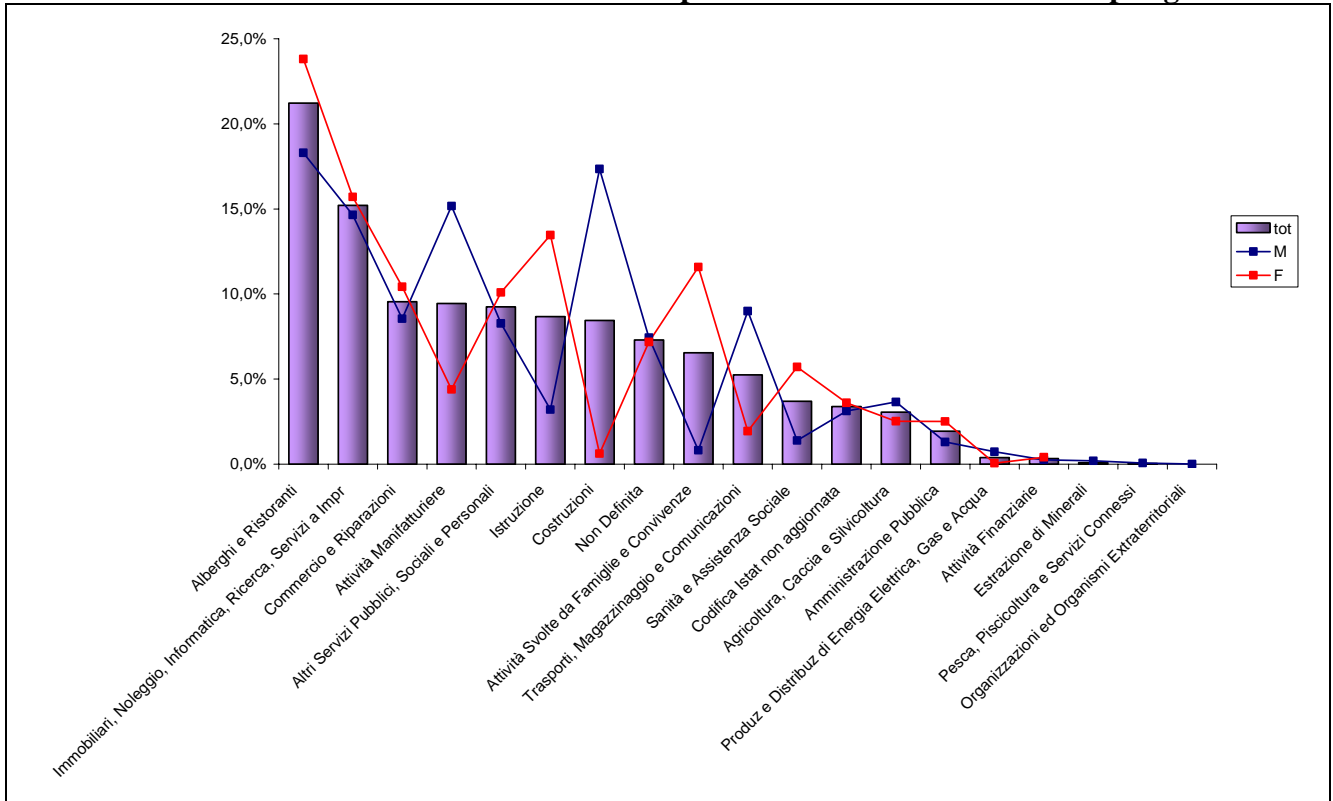
La tabella successiva riprende il campione precedente (avviati 2008 over 40), ma prendendo in considerazione solo coloro ai quali nel 2007 è stato registrato un movimento di cessazione.

SIL - OMLALL 1 (5-6 - N Persone - over 40 o under 25 - Assunte nel 2008 con cessazioni nel 2007 - su RL)
 13-NOV-08 Pag: 1/1
 D Provincia Dom Pers IN ('GENOVA','IMPERIA','LA SPEZIA','SAVONA'), Sesso IN ('F','M'), D Categoria Comunicazione = 'Assunzione', "Dt Inizio Rapporto: Anno" = '2008', Fig Con Cessazione Aapp IS NOT NULL , D Gruppo CPI Pers <> 'Demo', Eta al Caricamento > 40

Elementi della pagina: D Provincia Dom Pers: <Tutto> D Gruppo CPI Pers: <Tutto>

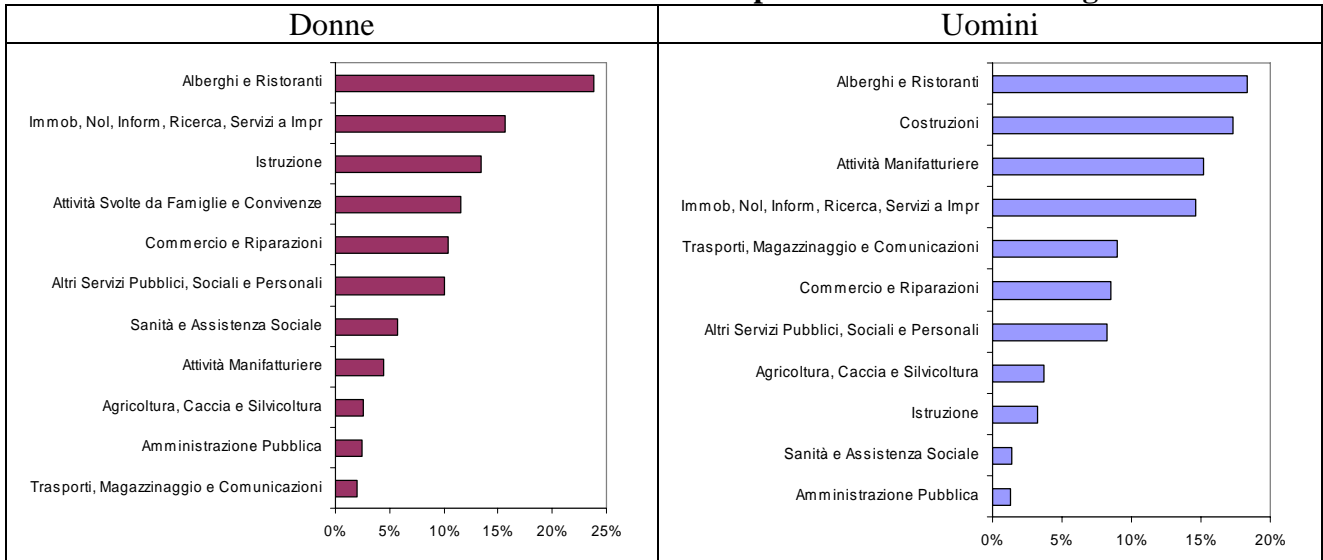
	F			M			Somma N Movimenti Rapp. Lavoro	Somma Persone Distinte su Rapporti di Lavoro
	N Movimenti Rapp. Lavoro	Persone Distinte su Rapporti di Lavoro	% Persone Distinte su Rapporti di Lavoro	N Movimenti Rapp. Lavoro	Persone Distinte su Rapporti di Lavoro	% Persone Distinte su Rapporti di Lavoro		
> Tot. Attività ISTAT	18.846	9.369	100%	14.041	8.244	100%	32.887	17.613
> -	515	338	4%	395	258	3%	910	596
> A - Agricoltura, Caccia e Silvicoltura	296	237	3%	376	302	4%	672	539
> B - Pesca, Piscicoltura e Servizi Connessi				8	6	0%	8	6
> C - Estrazione di Minerali				16	16	0%	16	16
> D - Attività Manifatturiere	546	412	4%	1.608	1.251	15%	2.154	1.663
> E - Produzione e Distribuzione di Energia Elettrica, Gas e Acqua	6	6	0%	62	61	1%	68	67
> F - Costruzioni	60	58	1%	1.860	1.430	17%	1.920	1.488
> G - Commercio all'Ingresso e al Dettaglio; Riparazione di Autoveicoli, Motocicli e di Beni Personali e per la Casa	1.173	977	10%	799	705	9%	1.972	1.682
> H - Alberghi e Ristoranti	5.475	2.230	24%	3.495	1.508	18%	8.970	3.738
> I - Trasporti, Magazzinaggio e Comunicazioni	237	182	2%	932	742	9%	1.169	924
> J - Attività Finanziarie	40	38	0%	23	22	0%	63	60
> K - Attività Immobiliari, Noleggio, Informatica, Ricerca, Servizi alle Imprese	2.971	1.471	16%	1.831	1.207	15%	4.802	2.678
> L - Amministrazione Pubblica	276	235	3%	130	108	1%	406	343
> M - Istruzione	2.923	1.262	13%	488	265	3%	3.411	1.527
> N - Sanità e Assistenza Sociale	658	535	6%	127	115	1%	785	650
> O - Altri Servizi Pubblici, Sociali e Personali	1.160	946	10%	937	682	8%	2.097	1.628
> P - Attività Svolte da Famiglie e Convivenze	1.339	1.085	12%	80	68	1%	1.419	1.153
> Q - Organizzazioni ed Organismi Extraterritoriali				1	1	0%	1	1
> 0 - Non Definita	1.171	673	7%	873	613	7%	2.044	1.286

Over 40 Cessati nel 2007 e Assunti nel 2008 per settore economico- Totali e per genere



Fonte: Elaborazioni Agenzia Liguria Lavoro su dati Rubens estratti tramite DWH e aggiornati al 9/11/08

Over 40 Cessati nel 2007 e Assunti nel 2008 per settore economico e genere



Fonte: Elaborazioni Agenzia Liguria Lavoro su dati Rubens estratti tramite DWH e aggiornati al 9/11/08

Il grafico include solo le attività definite

1.1.4 Quesito 6 - Assunzioni 2008 under 25

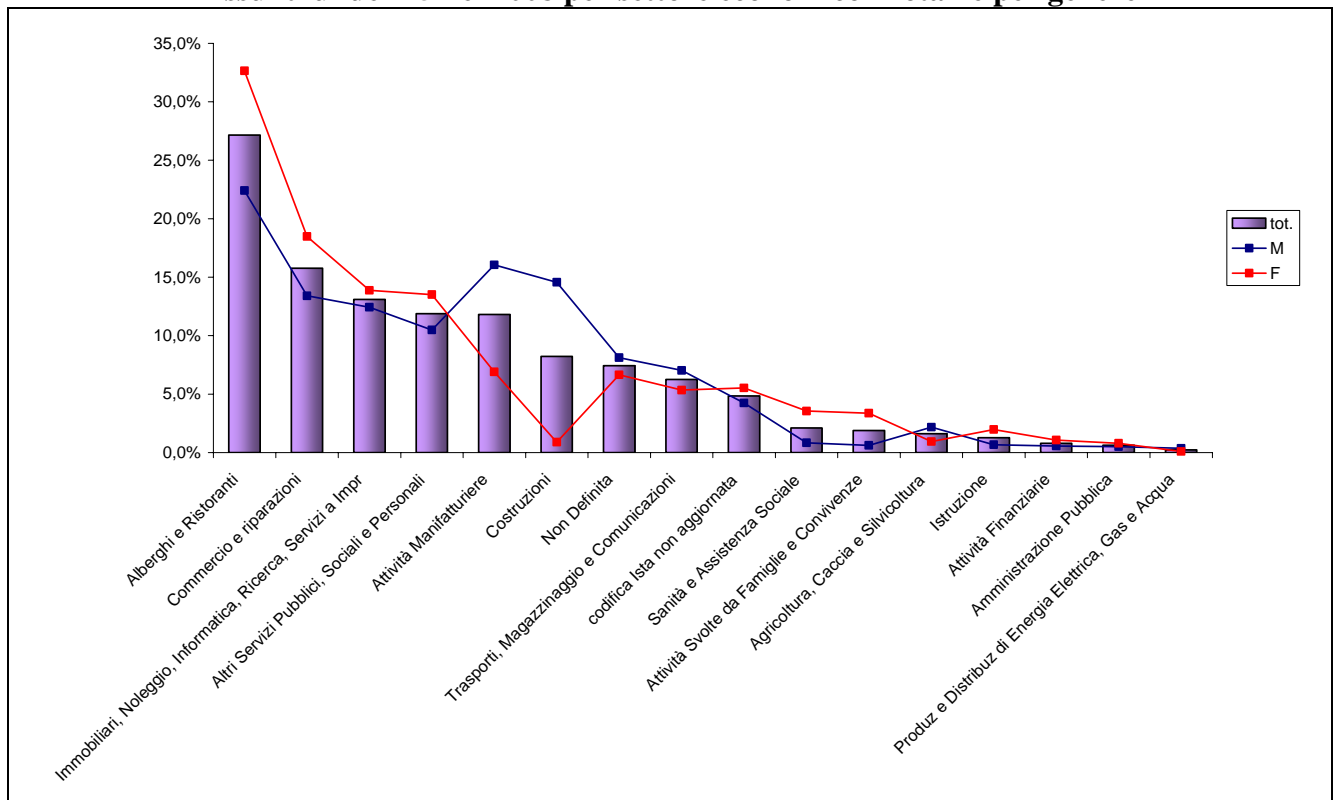
1.1.4.1 6A - Assunzioni under 25 per settore economico e genere

Riporta il numero di movimenti di assunzione delle persone che al 9 novembre avevano un'età inferiore ai 25 anni. I dati includono tutte le persone under 25 assunte nel 2008, indipendentemente dal numero di avviamenti totali.

Volendo, è possibile porre un filtro per selezionare solo le persone con almeno due movimenti di assunzione, in modo da individuare solo le persone precedentemente espulse e poi riavviate.

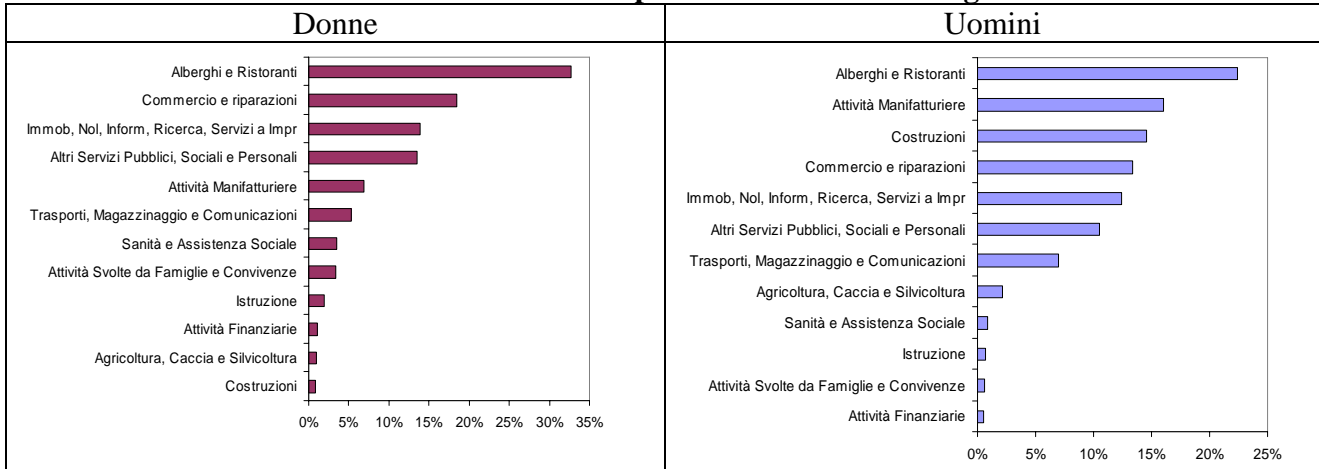
SIL - OML 1 (5-6 - Assunzioni over 40 o under 25 nel 2008)						
13-NOV-08 Pag: 1/1						
D Provincia Dom Pers IN ('GENOVA','IMPERIA','LA SPEZIA','SAVONA'), D Categoria Comunicazione = 'Assunzione', "Dt Inizio Rapporto: Anno" = '2008', D Gruppo CPI Pers <> 'Demo', Sesso IN ('F','M'), Eta al Caricamento < 25						
Elementi della pagina: D Provincia Dom Pers: <Tutto> D Gruppo CPI Pers: <Tutto> D Stato Occupazionale: <Tutto>						
	Persone Distinte		% Persone Distinte		N Movimenti Rapp. Lavoro	
	F	M	F	M	F	M
» Tot. Sedi	13.067	15.150	100%	100%	20.786	25.901
» H - Alberghi e Ristoranti	4.266	3.396	33%	22%	6.971	6.957
» G - Commercio all'Ingresso e al Dettaglio; Riparazione di Autoveicoli, Motocicli e di Beni Personali e per la Casa	2.415	2.030	18%	13%	2.825	2.302
» K - Attività Immobiliari, Noleggio, Informatica, Ricerca, Servizi alle Imprese	1.814	1.884	14%	12%	2.592	2.608
» O - Altri Servizi Pubblici, Sociali e Personali	1.766	1.588	14%	10%	2.318	1.850
» 0 - Non Definita	868	1.230	7%	8%	1.291	3.638
» D - Attività Manifatturiere	903	2.432	7%	16%	999	2.800
» -	721	643	6%	4%	959	993
» I - Trasporti, Magazzinaggio e Comunicazioni	638	1.064	5%	7%	792	1.225
» N - Sanità e Assistenza Sociale	465	126	4%	1%	566	139
» P - Attività Svolte da Famiglie e Convivenze	441	92	3%	1%	499	98
» M - Istruzione	257	102	2%	1%	417	119
» J - Attività Finanziarie	139	84	1%	1%	161	93
» A - Agricoltura, Caccia e Silvicultura	124	329	1%	2%	138	385
» F - Costruzioni	115	2.207	1%	15%	126	2.531
» L - Amministrazione Pubblica	104	77	1%	1%	116	82
» E - Produzione e Distribuzione di Energia Elettrica, Gas e Acqua	12	54	0%	0%	13	56
» B - Pesca, Piscicoltura e Servizi Connessi	1	6	0%	0%	1	6
» C - Estrazione di Minerali	1	16	0%	0%	1	18
» Q - Organizzazioni ed Organismi Extraterritoriali	1	1	0%	0%	1	1

Assunti under 25 nel 2008 per settore economico- Totali e per genere



Fonte: Elaborazioni Agenzia Liguria Lavoro su dati Rubens estratti tramite DWH e aggiornati al 9/11/08

Assunti under 25 nel 2008 per settore economico e genere



Fonte: Elaborazioni Agenzia Liguria Lavoro su dati Rubens estratti tramite DWH e aggiornati al 9/11/08
 Il grafico include solo le attività definite

1.1.4.2 6B - Reinserimento Under 25

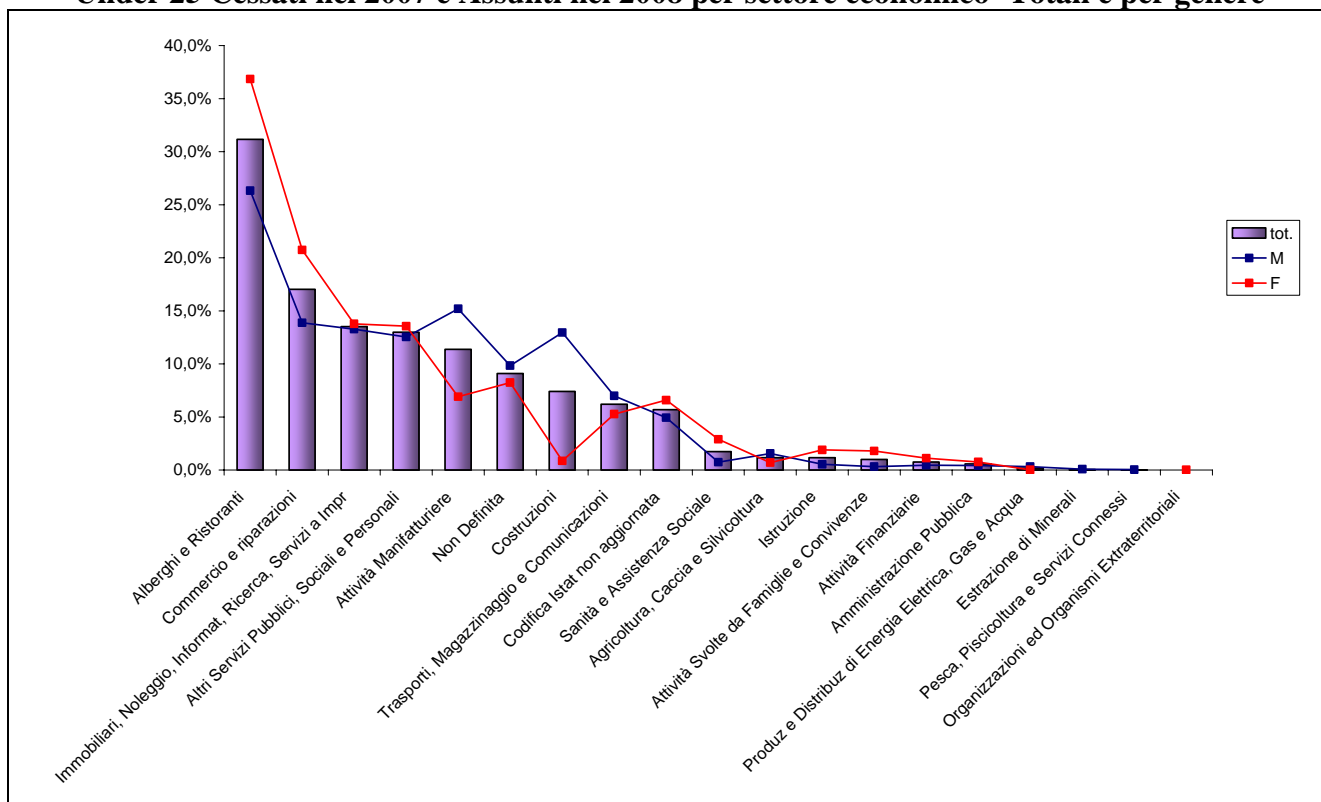
La tabella successiva riprende il campione precedente (avviati 2008 under 25), ma prendendo in considerazione solo coloro ai quali nel 2007 è stato registrato un movimento di cessazione.

SIL - OMLALL 1 (5-6 - N Persone - over 40 o under 25 - Assunte nel 2008 con cessazioni nel 2007 - su RL)
 13-NOV-08 Pag: 1/1
 D Provincia Dom Pers IN ('GENOVA','IMPERIA','LA SPEZIA','SAVONA'), Sesso IN ('F','M'), D Categoria Comunicazione = 'Assunzione', 'Dt Inizio Rapporto: Anno' = '2008', Eta al Caricamento < 25, Flg Con Cessazione Aapp IS NOT NULL , D Gruppo CPI Pers <> 'Demo'

Elementi della pagina: D Provincia Dom Pers: <Tutto> D Gruppo CPI Pers: <Tutto>

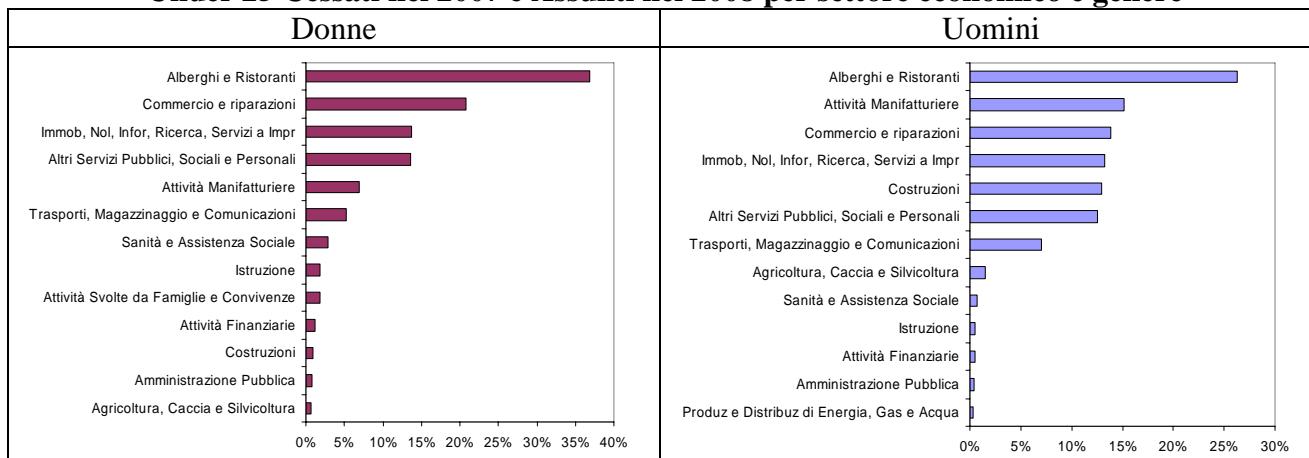
	F			M			Somma N Movimenti Rapp. Lavoro	Somma Persone Distinte su Rapporti di Lavoro
	N Movimenti Rapp. Lavoro	Persone Distinte su Rapporti di Lavoro	% Persone Distinte su Rapporti di Lavoro	N Movimenti Rapp. Lavoro	Persone Distinte su Rapporti di Lavoro	% Persone Distinte su Rapporti di Lavoro		
▶ Tot. Attività ISTAT	9.054	4.762	100%	11.706	5.612	100%	20.760	10.374
▶ -	421	314	7%	571	277	5%	992	591
▶ A - Agricoltura, Caccia e Silvicoltura	39	33	1%	110	87	2%	149	120
▶ B - Pesca, Piscicoltura e Servizi Connessi				2	2	0%	2	2
▶ C - Estrazione di Minerali				7	5	0%	7	5
▶ D - Attività Manifatturiere	368	329	7%	1.020	852	15%	1.388	1.181
▶ E - Produzione e Distribuzione di Energia Elettrica, Gas e Acqua	2	1	0%	19	18	0%	21	19
▶ F - Costruzioni	47	41	1%	875	727	13%	922	768
▶ G - Commercio all'Ingresso e al Dettaglio; Riparazione di Autoveicoli, Motocicli e di Beni Personali e per la Casa	1.186	988	21%	892	778	14%	2.078	1.766
▶ H - Alberghi e Ristoranti	3.508	1.755	37%	3.962	1.478	26%	7.470	3.233
▶ I - Trasporti, Magazzinaggio e Comunicazioni	290	251	5%	475	392	7%	765	643
▶ J - Attività Finanziarie	59	53	1%	28	26	0%	87	79
▶ K - Attività Immobiliari, Noleggio, Informatica, Ricerca, Servizi alle Imprese	1.097	656	14%	1.169	745	13%	2.266	1.401
▶ L - Amministrazione Pubblica	38	36	1%	25	24	0%	63	60
▶ M - Istruzione	189	90	2%	39	30	1%	228	120
▶ N - Sanità e Assistenza Sociale	167	138	3%	47	42	1%	214	180
▶ O - Altri Servizi Pubblici, Sociali e Personali	942	645	14%	827	704	13%	1.769	1.349
▶ P - Attività Svolte da Famiglie e Convivenze	104	86	2%	20	18	0%	124	104
▶ Q - Organizzazioni ed Organismi Extraterritoriali	1	1	0%				1	1
▶ 0 - Non Definita	596	393	8%	1.618	552	10%	2.214	946

Under 25 Cessati nel 2007 e Assunti nel 2008 per settore economico- Totali e per genere



Fonte: Elaborazioni Agenzia Liguria Lavoro su dati Rubens estratti tramite DWH e aggiornati al 9/11/08

Under 25 Cessati nel 2007 e Assunti nel 2008 per settore economico e genere



Fonte: Elaborazioni Agenzia Liguria Lavoro su dati Rubens estratti tramite DWH e aggiornati al 9/11/08

Il grafico include solo le attività definite

1.1.5 Quesito 7 – Analisi Assunzioni e Assunti 2007 -08 per settore economico

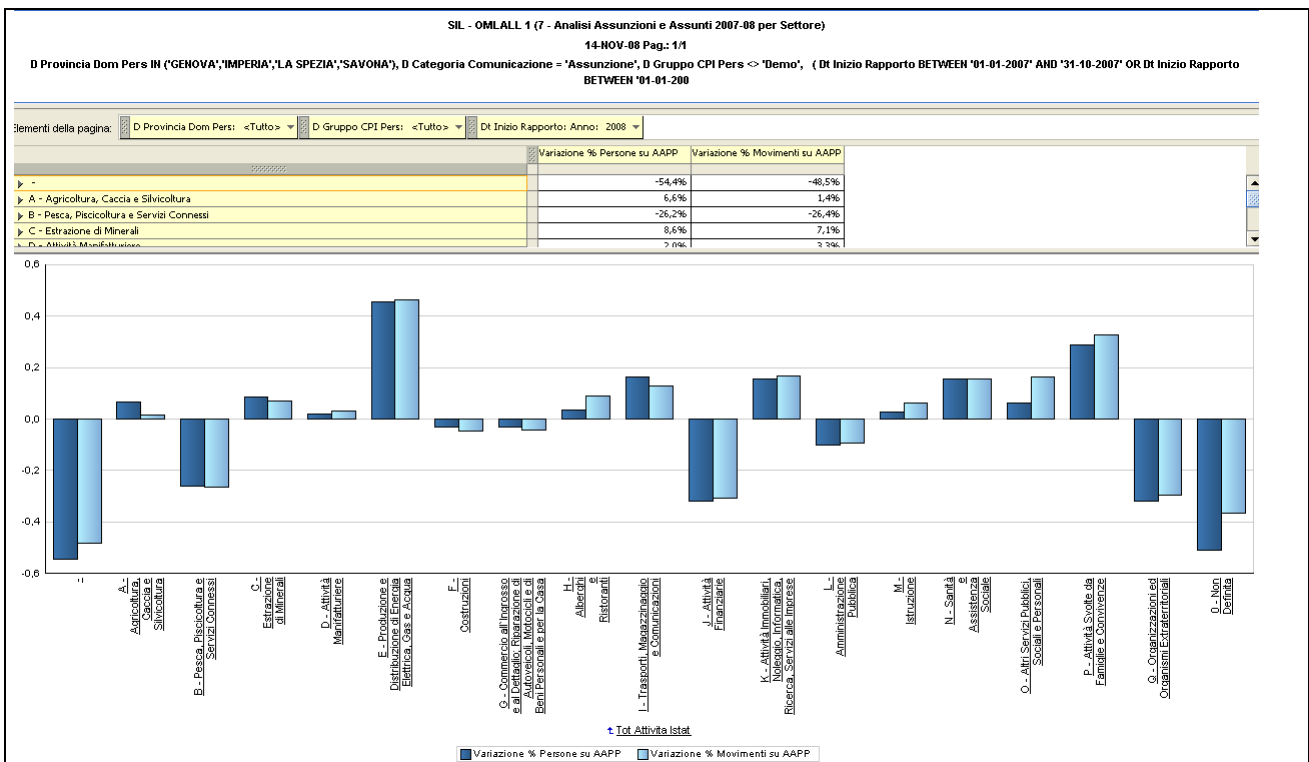
Anche in questo caso non è stato calcolato il tasso occupazionale (cfr. nota di pag. 5), bensì ci si è riferiti al numero totale di avviamenti.

Per individuare i settori nei quali è cresciuta l'occupazione e quelli nei quali è decresciuta, abbiamo messo a confronto il numero di assunzioni (e di assunti) nel 2008, con il numero di assunzioni (e di assunti) nel 2007. Volendo, in futuro si potrebbero considerare anche le cessazioni totali, per calcolare il rapporto tra movimenti di entrata e di uscita e declinarlo per settori.

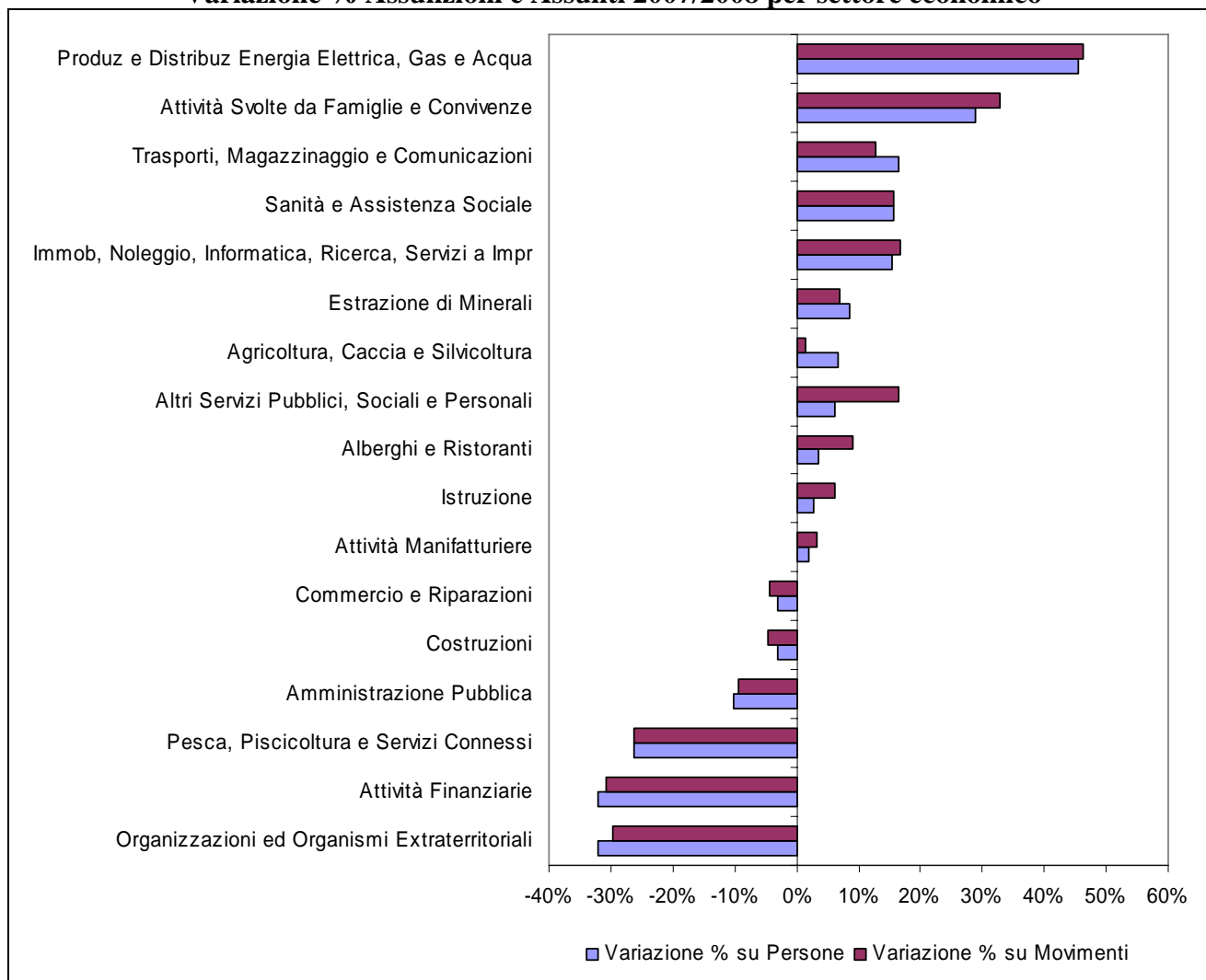
SIL - OMLALL 1 (7 - Analisi Assunzioni e Assunti 2007-08 per Settore)
14-NOV-08 Pag: 1/1
D Provincia Dom Pers IN ('GENOVA','IMPERIA','LA SPEZIA','SAVONA'), D Categoria Comunicazione = 'Assunzione', D Gruppo CPI Pers <> 'Demo', (Dt Inizio Rapporto BETWEEN '01-01-2007' AND '31-10-2007' OR Dt Inizio Rapporto BETWEEN '01-01-2008

Elementi della pagina: D Provincia Dom Pers: <Tutto> D Gruppo CPI Pers: <Tutto>

	Persone Distinte		% Persone Distinte		N Movimenti Rapp. Lavoro		Variazione % Persone su AAPP		Variazione % Movimenti su AAPP	
	> 2007	> 2008	> 2007	> 2008	> 2007	> 2008	> 2007	> 2008	> 2007	> 2008
▶ Tot. Sedi	136.984	132.852	100%	100%	218.115	215.907		-3,0%		-1,0%
▶ H - Alberghi e Ristoranti	22.654	23.468	17%	18%	41.762	45.566		3,6%		9,1%
▶ 0 - Non Definita	19.247	9.447	14%	7%	27.601	17.462		-50,9%		-36,8%
▶ K - Attività Immobiliari, Noleggio, Informatica, Ricerca, Servizi alle Imprese	17.478	20.170	13%	15%	24.621	28.714		15,4%		16,6%
▶ G - Commercio all'Ingrosso e al Dettaglio; Riparazione di Autoveicoli, Motocicli e di Beni Personali e per la Casa	16.497	15.983	12%	12%	19.189	18.349		-3,1%		-4,4%
▶ M - Istruzione	9.577	9.834	7%	7%	18.370	19.495		2,7%		6,1%
▶ D - Attività Manifatturiere	13.917	14.193	10%	11%	15.955	16.476		2,0%		3,3%
▶ O - Altri Servizi Pubblici, Sociali e Personali	12.090	12.826	9%	10%	14.966	17.444		6,1%		16,6%
▶ F - Costruzioni	11.599	11.234	8%	8%	14.042	13.381		-3,1%		-4,7%
▶ -	9.850	4.491	7%	3%	11.810	6.084		-54,4%		-48,5%
▶ I - Trasporti, Magazzinaggio e Comunicazioni	7.335	8.546	5%	6%	8.752	9.864		16,5%		12,7%
▶ P - Attività Svolte da Famiglie e Convivenze	5.291	6.814	4%	5%	5.907	7.845		28,8%		32,8%
▶ N - Sanità e Assistenza Sociale	4.420	5.112	3%	4%	5.174	5.982		15,7%		15,6%
▶ A - Agricoltura, Caccia e Silvicultura	3.203	3.415	2%	3%	3.981	4.037		6,6%		1,4%
▶ L - Amministrazione Pubblica	3.033	2.728	2%	2%	3.470	3.140		-10,1%		-9,5%
▶ J - Attività Finanziarie	1.776	1.208	1%	1%	1.928	1.336		-32,0%		-30,7%
▶ E - Produzione e Distribuzione di Energia Elettrica, Gas e Acqua	364	530	0%	0%	375	549		46,6%		46,4%
▶ C - Estrazione di Minerali	105	114	0%	0%	113	121		8,6%		7,1%
▶ B - Pesca, Piscicoltura e Servizi Connessi	65	48	0%	0%	72	53		-26,2%		-26,4%
▶ Q - Organizzazioni ed Organismi Extraterritoriali	25	17	0%	0%	27	19		-32,0%		-29,6%



Variation % Assunzioni e Assunti 2007/2008 per settore economico



Fonte: Elaborazioni Agenzia Liguria Lavoro su dati Rubens estratti tramite DWH e aggiornati al 9/11/08
 Il grafico include solo le attività definite

1.1.6 Quesiti 8 e 10 - Assunzioni 2008 per Tipologia Rapporto (Somministrato – Tirocini)

Fornisce un quadro completo dei movimenti di assunzione (e delle persone distinte) effettuati nel 2008, suddivisi per tipologia di rapporto, ponendo l'accento sul numero degli avviamenti a scopo di somministrazione e sui tirocini, compresi quelli estivi di orientamento.

SIL - OMLALL 1 (8-10 - Rapporti Lavoro per Tipologia di Rapporto)

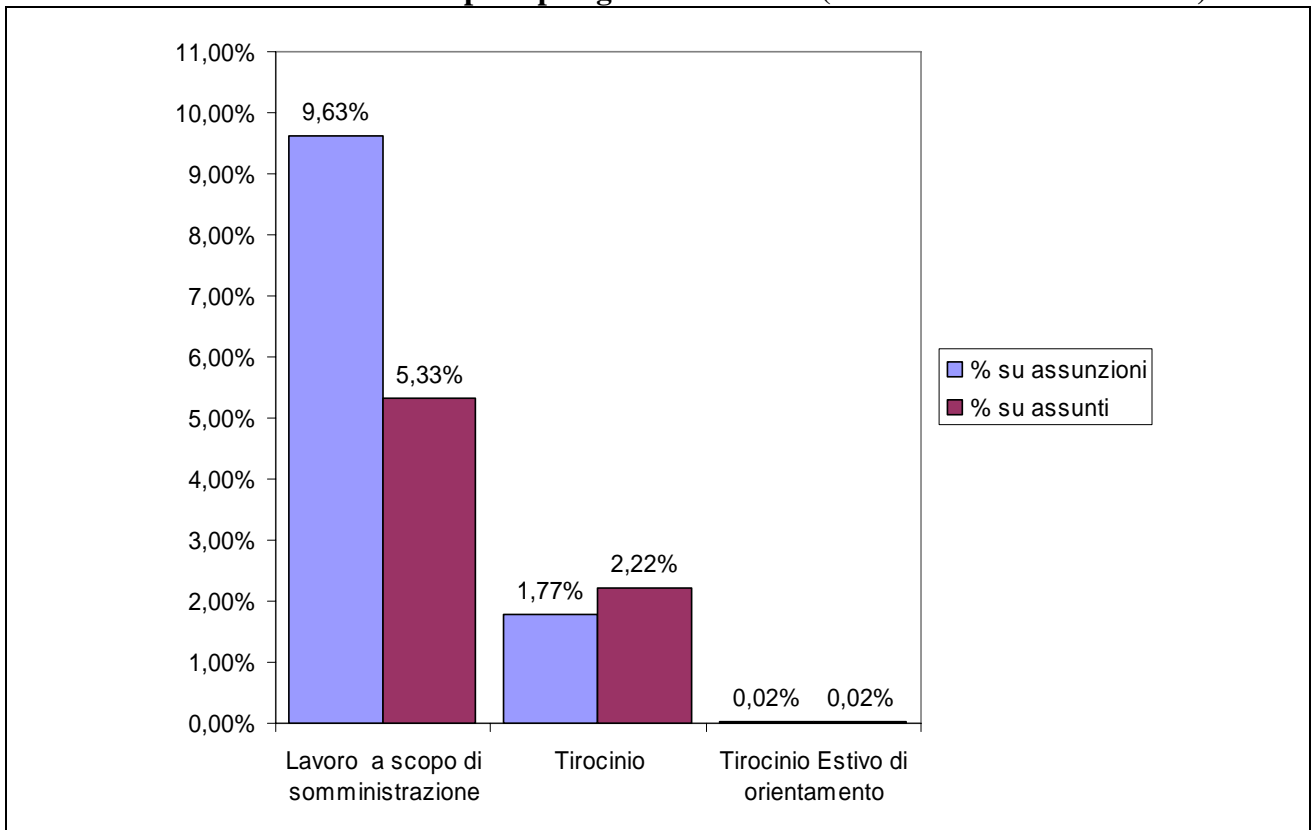
14-NOV-08 Pag.: 1/1

'Dt Movimento: Anno' = '2008', D Provincia Dom Pers IN ('GENOVA','IMPERIA','LA SPEZIA','SAVOONA'), D Categoria Comunicazione = 'Assunzione', D Gruppo CPI Pers <> 'Demo'

Elementi della pagina: D Provincia Dom Pers: <Tutto> D Gruppo CPI Pers: <Tutto>

	2008		
	N Movimenti Rapp. Lavoro	% N Movimenti Rapp. Lavoro	Persone Distinte su Rapporti di Lavoro
▶ Tot. Sedi	221.079	100%	135.640
▶ Apprendistato	13.409	6%	12.240
▶ Associazione in partecipazione	1.358	1%	1.318
▶ Borsa lavoro	70	0%	70
▶ Collaborazione coordinata e continuativa	840	0%	794
▶ Contratto di Agenzia a Tempo Determinato	9	0%	9
▶ Contratto di Agenzia a Tempo Indeterminato	57	0%	56
▶ Contratto di Formazione lavoro	78	0%	75
▶ Contratto di inserimento lavorativo	616	0%	602
▶ Lavoro a scopo di somministrazione	21.293	10%	8.324
▶ Lavoro a Domicilio	136	0%	127
▶ Lavoro a progetto	13.339	6%	10.770
▶ Lavoro a tempo determinato	92.843	42%	61.733
▶ Lavoro a Tempo Determinato per Sostituzione	9.891	4%	5.044
▶ Lavoro a tempo indeterminato	45.843	21%	41.499
▶ Lavoro autonomo	57	0%	55
▶ Lavoro Dipendente nella P.A. a Tempo Determinato	3.957	2%	2.613
▶ Lavoro Dipendente nella P.A. a Tempo Indeterminato	1.596	1%	1.471
▶ Lavoro intermittente	3.874	2%	3.592
▶ Lavoro marittimo	60	0%	45
▶ Lavoro o attività Socialmente Utile (LSU - ASU)	56	0%	55
▶ Lavoro Occasionale Autonomo	3	0%	3
▶ Lavoro occasionale (Turismo e P.E.)	7.538	3%	1.869
▶ Lavoro ripartito	28	0%	25
▶ Lavoro stagionale	67	0%	67
▶ Lavoro svolto senza retribuzione (volontariato)	2	0%	2
▶ Mini Co.co.Co	7	0%	7
▶ Non Definito	13	0%	13
▶ Prestazione Occasionale	80	0%	55
▶ Tirocinio	3.921	2%	3.465
▶ Tirocinio Estivo di orientamento	38	0%	38

Assunzioni e assunti 2008 per tipologia contrattuale (somministrazioni e tirocini)



Fonte: Elaborazioni Agenzia Liguria Lavoro su dati Rubens estratti tramite DWH e aggiornati al 9/11/08

1.1.7 Quesito 9 – Persone che hanno cambiato lavoro nel 2008 per genere e fascia d'età

Per rispondere al quesito si sono inizialmente individuate le persone che risultavano occupate alla data del 31/12/2007. Da questo campione sono state successivamente selezionate le persone con avviamenti nel 2008.

1.1.7.1 9A – Persone occupate al 31-12-2007

SIL - OMLALL 1 (9 - N Persone Occupate al 31 12 2007)
 14-NOV-08 Pag.: 1/1
 "Fig Occupato Al 31 12 Aapp" IS NOT NULL , D Provincia Dom Pers IN ('GENOVA','IMPERIA','LA SPEZIA','SAVONA'), Sesso IN ('F','M'), D Gruppo CPI Pers <> 'Demo'

Elementi della pagina: D Provincia Dom Pers: <Tutto> D Gruppo CPI Pers: <Tutto>

	N Persone		
	F	M	Somma
▶ Occupato al 31-12-2007	179.464	197.179	376.643
▶ Fascia 1 0-14	14	31	45
▶ Fascia 2 15-19	1.161	1.770	2.931
▶ Fascia 3 20-24	11.153	14.164	25.317
▶ Fascia 4 25-29	21.603	22.768	44.371
▶ Fascia 5 30-34	31.950	32.614	64.564
▶ Fascia 6 35-39	34.460	35.595	70.055
▶ Fascia 7 40-44	29.538	29.955	59.493
▶ Fascia 8 45-49	20.772	21.094	41.866
▶ Fascia 9 50-54	13.337	14.759	28.096
▶ Fascia10 55-59	8.400	11.061	19.461
▶ Fascia11 60-64	4.572	7.326	11.898
▶ Fascia12 65-69	1.776	3.869	5.645
▶ Fascia13 70-74	526	1.580	2.106
▶ Fascia14 > 74	198	590	788
▶	4	3	7

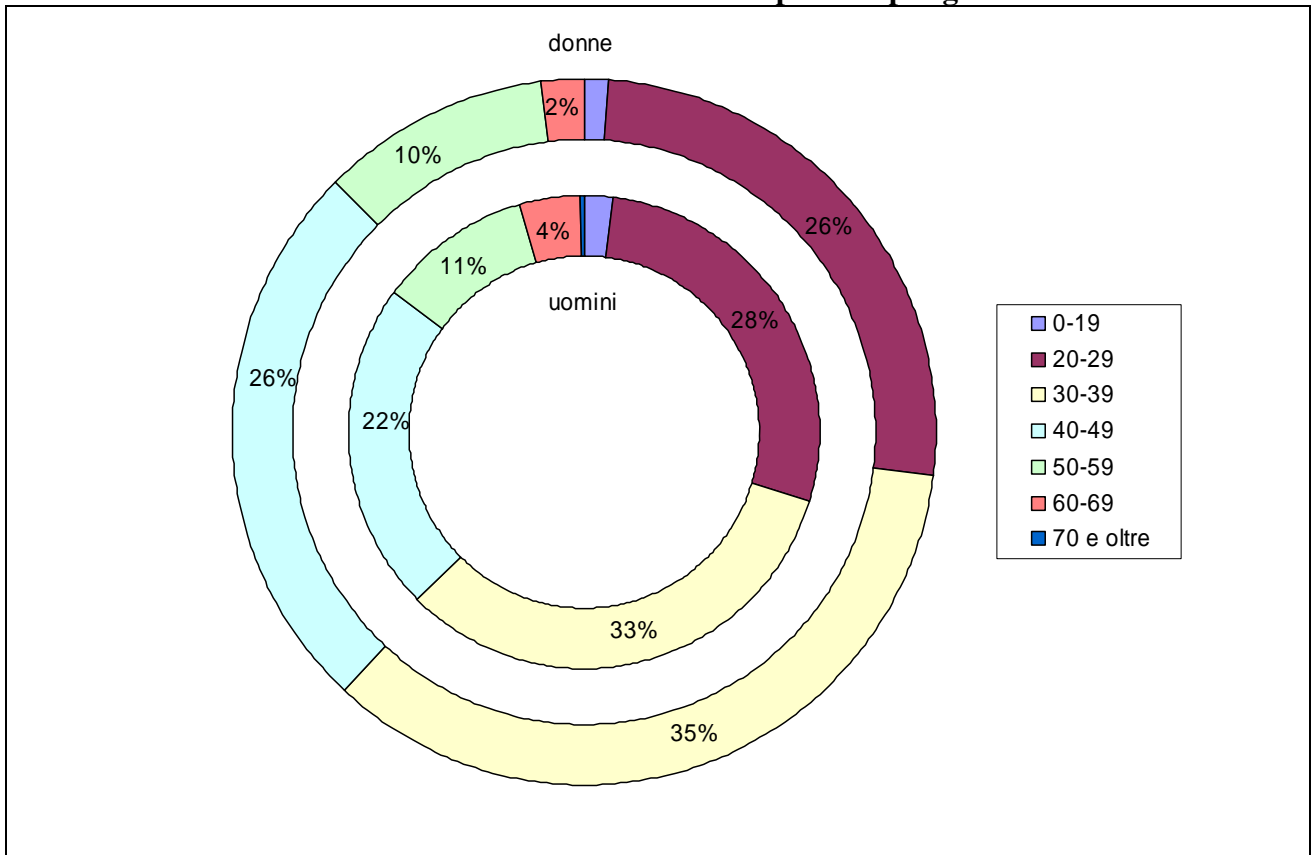
1.1.7.2 9B – Persone occupate al 31-12-2007 con Assunzioni nel 2008

SIL - OMLALL 1 (9 - N Persone che hanno cambiato lavoro nel 2008)
 14-NOV-08 Pag.: 1/1
 "Fig Occupato Al 31 12 Aapp" IS NOT NULL , D Provincia Dom Pers IN ('GENOVA','IMPERIA','LA SPEZIA','SAVONA'), Sesso IN ('F','M'), "Dt Inizio Rapporto: Anno" = '2008', D Categoria Comunicazione = 'Assunzione', D Gruppo CPI Pers <> 'Demo'

Elementi della pagina: D Provincia Dom Pers: <Tutto> D Gruppo CPI Pers: <Tutto>

	F		M		Somma N Movimenti Rapp. Lavoro	Somma Persone Distinte su Rapporti di Lavoro
	N Movimenti Rapp. Lavoro	Persone Distinte su Rapporti di Lavoro	N Movimenti Rapp. Lavoro	Persone Distinte su Rapporti di Lavoro		
▶ Occupato al 31-12-2007	74.668	40.767	64.127	37.405	138.795	78.172
▶ Fascia 1 0-14	1	1	3	3	4	4
▶ Fascia 2 15-19	1.130	485	1.338	702	2.468	1.187
▶ Fascia 3 20-24	7.736	4.164	10.378	4.784	18.114	8.948
▶ Fascia 4 25-29	12.110	6.313	10.057	5.605	22.167	11.918
▶ Fascia 5 30-34	13.414	7.413	10.964	6.343	24.378	13.756
▶ Fascia 6 35-39	12.461	6.841	10.068	5.952	22.529	12.793
▶ Fascia 7 40-44	11.186	6.092	7.345	4.848	18.531	10.940
▶ Fascia 8 45-49	7.606	4.398	5.208	3.511	12.814	7.909
▶ Fascia 9 50-54	5.241	2.755	3.662	2.407	8.903	5.162
▶ Fascia10 55-59	2.417	1.488	2.417	1.611	4.834	3.099
▶ Fascia11 60-64	937	603	1.607	1.053	2.544	1.656
▶ Fascia12 65-69	360	157	876	432	1.236	589
▶ Fascia13 70-74	48	44	149	114	197	158
▶ Fascia14 > 74	19	12	54	39	73	51
▶	2	1	1	1	3	2

Persone che nel 2008 hanno cambiato occupazione per genere ed età



Fonte: Elaborazioni Agenzia Liguria Lavoro su dati Rubens estratti tramite DWH e aggiornati al 9/11/08
 Percentuali calcolate solo sui casi validi

1.1.8 Quesito 1 – Intervallo tra Iscrizione e Assunzione

Per rispondere con accuratezza a questo quesito è necessaria una maggiore riflessione e condivisione sul campo di analisi di partenza e una maggiore conoscenza delle modalità di iscrizione e di registrazione ai CPI (ad esempio va verificato se ad ogni data di iscrizione corrisponda sempre un'esplicita richiesta di orientamento al lavoro da parte di un utente in cerca di occupazione).

Non essendo pertanto possibile ad oggi restituire dati assoluti sul tempo medio tra l'iscrizione e l'assunzione, si è risposto al quesito procedendo ad un confronto tra l'attesa di due campioni di iscritti in due archi di tempo di ugual durata.

Sono stati quindi estratti due campioni (uno per il 2007 e uno per il 2008) considerando rispettivamente:

- campione 1: le persone che hanno avuto la loro ultima Iscrizione nel periodo 01-01-2007 e 31-10-2007 e hanno avuto la loro prima assunzione (dopo l'iscrizione) nello stesso periodo (il campione è composto da 6.075 F + 5.231 M)
- campione 2: le persone che hanno avuto la loro ultima Iscrizione nel periodo 01-01-2008 e 31-10-2008 e hanno avuto la loro prima assunzione (dopo l'iscrizione) nello stesso periodo (il campione è composto da 7.388 F + 6.055 M)

Nel calcolo del tempo medio d'attesa sono quindi escluse le persone avviate successivamente al periodo di osservazione (10 mesi per il 2007 e 10 mesi per il 2008), così come coloro che ancora non hanno trovato occupazione.

Nella lettura dei dati va, dunque, ricordato che la base su cui è stato rapportato l'intervallo medio d'attesa era costituita esclusivamente dalle persone che hanno atteso al massimo 10 mesi.

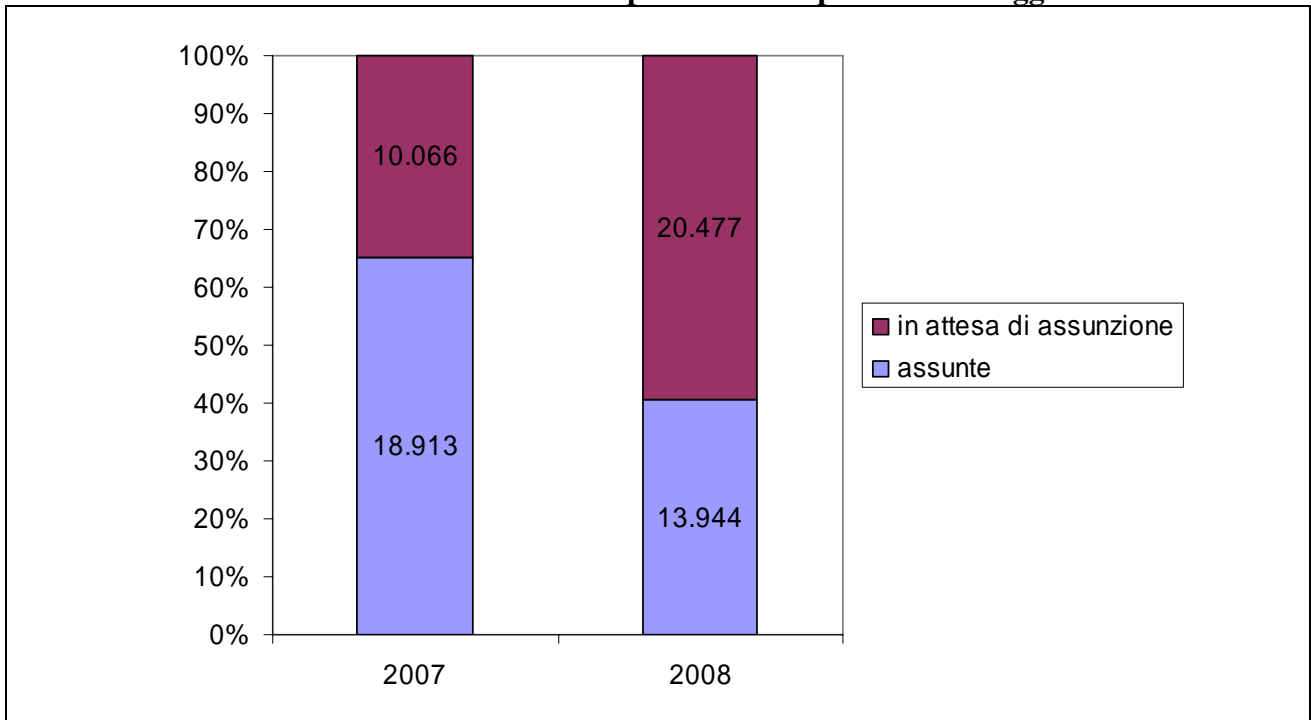
1.1.8.1 1A – I campioni d'analisi: iscritti nel 2007 e nel 2008 per stato occupazionale ad oggi.

Questa è la situazione complessiva ad OGGI degli iscritti nei due periodi (01-01-2007, 31-10-2007) e (01-01-2008, 31-10-2008) in termini di:

- numero di persone iscritte nei due periodi
- numero di persone che sono state assunte almeno una volta (al 9 novembre 2008) successivamente all'iscrizione
- numero di persone senza assunzione (al 9 novembre 2008)

SIL - OMLALL 2A (Analisi Persone Iscritte (con e senza Assunzione successiva))												
15-NOV-08 Pag.: 1/1												
D Provincia Dom Pers IN ('GENOVA','LA SPEZIA','IMPERIA','SAVONA'), D Gruppo CPI Pers <> 'Demo', (Dt Iscrizione Ultima BETWEEN '01-01-2007' AND '31-10-2007' OR Dt Iscrizione Ultima BETWEEN '01-01-												
Elementi della pagina: D Provincia Dom Pers: <Tutto> Fascia Eta Agenzia: <Tutto>												
	F						M					
	2007			2008			2007			2008		
	N Persone Iscritte	N Persone Assunte dopo Iscrizione	N Persone Iscritte in attesa di Assunzione	N Persone Iscritte	N Persone Assunte dopo Iscrizione	N Persone Iscritte in attesa di Assunzione	N Persone Iscritte	N Persone Assunte dopo Iscrizione	N Persone Iscritte in attesa di Assunzione	N Persone Iscritte	N Persone Assunte dopo Iscrizione	N Persone Iscritte in attesa di Assunzione
▶ Tot. Persone	16.660	10.405	6.255	19.457	7.676	11.781	12.319	8.508	3.811	14.964	6.268	8.696
▶ Genova	8.949	5.482	3.467	9.431	3.920	5.511	6.468	4.540	1.928	7.194	3.266	3.928
▶ Imperia	2.506	1.507	999	3.411	1.298	2.113	1.952	1.184	768	2.654	892	1.762
▶ La Spezia	2.316	1.450	866	2.394	1.070	1.324	1.762	1.266	496	2.002	1.068	934
▶ Non Definito	2	2	0	18	7	11	1	1	0	19	6	13
▶ Savona	2.882	1.959	923	4.047	1.340	2.707	2.134	1.515	619	2.949	998	1.951
▶ Tutte	5	5	0	156	41	115	2	2	0	146	38	108

Iscritti nel 2007 e nel 2008 per stato occupazionale ad oggi



Fonte: Elaborazioni Agenzia Liguria Lavoro su dati Rubens estratti tramite DWH e aggiornati al 9/11/08

1.1.8.2 1B – Intervallo medio d’attesa (in giorni) tra iscrizione e assunzione per Anno di iscrizione, Attività Istat, Tipo Rapporto, CPI e fascia d’età.

Per Attività Istat								
Elementi della pagina: <input type="text" value="D Provincia Dom Pers: <Tutto>"/> <input type="text" value="D Tp Rapporto Dopo Iscriz: <Tutto>"/> <input type="text" value="Fascia Eta Agenzia: <Tutto>"/> <input type="text" value="D Gruppo CPI Pers: <Tutto>"/>								
	Dt Prima Assunzione - Dt Iscrizione (gg) Media				N Persone			
	F		M		F		M	
	2007	2008	2007	2008	2007	2008	2007	2008
▶ Tot. Persone	60	62	53	54	6.075	7.388	5.231	6.055
▶ -	55	57	46	51	431	212	266	118
▶ A - Agricoltura, Caccia e Silvicultura	57	65	61	58	30	52	96	77
▶ B - Pesca, Piscicoltura e Servizi Connessi	123			76	2			3
▶ C - Estrazione di Minerali			48	40			10	3
▶ D - Attività Manifatturiere	58	64	41	44	343	368	773	879
▶ E - Produzione e Distribuzione di Energia Elettrica, Gas e Acqua	62	51	78	80	2	7	23	15
▶ F - Costruzioni	46	59	52	54	75	87	931	1.159
▶ G - Commercio all'Ingrosso e al Dettaglio; Riparazione di Autoveicoli, Motocicli e di Beni Personali e per la Casa	56	55	51	55	923	1.121	573	736
▶ H - Alberghi e Ristoranti	61	60	54	58	756	1.149	466	726
▶ I - Trasporti, Magazzinaggio e Comunicazioni	56	46	48	50	223	246	350	508
▶ J - Attività Finanziarie	55	53	57	53	50	43	28	29
▶ K - Attività Immobiliari, Noleggio, Informatica, Ricerca, Servizi alle Imprese	57	59	56	55	896	1.016	662	792
▶ L - Amministrazione Pubblica	63	67	63	69	169	221	52	78
▶ M - Istruzione	66	69	75	64	545	1.200	75	216
▶ N - Sanità e Assistenza Sociale	57	60	75	60	225	299	62	55
▶ O - Altri Servizi Pubblici, Sociali e Personali	66	61	66	73	454	511	257	281
▶ P - Attività Svolte da Famiglie e Convivenze	86	86	74	80	241	548	19	43
▶ Q - Organizzazioni ed Organismi Extraterritoriali	20				1			
▶ 0 - Non Definita	62	48	55	48	709	308	588	337

Per Tipo Rapporto

Elementi della pagina: D Provincia Dom Pers: <Tutto> D Sezione Istat Dopo Iscr: <Tutto> Fascia Eta Agenzia: <Tutto> D Gruppo CPI Pers: <Tutto>

	Dt Prima Assunzione - Dt Iscrizione (gg) Media				N Persone			
	F		M		F		M	
	2007	2008	2007	2008	2007	2008	2007	2008
▶ Tot. Persone	60	62	53	54	6.075	7.388	5.231	6.055
▶ Apprendistato	48	50	49	50	620	558	640	589
▶ Associazione in partecipazione	104	84	101	83	22	18	10	21
▶ Borsa lavoro	60		87		8		12	
▶ Collaborazione coordinata e continuativa	63	52	86	58	22	5	12	5
▶ Contratto di Agenzia a Tempo Indeterminato		56		64		2		3
▶ Contratto di Formazione lavoro	42	57	71	44	3	4	8	2
▶ Contratto di inserimento lavorativo	33	51	42	55	16	27	17	25
▶ Lavoro a scopo di somministrazione	52	52	50	50	500	411	532	502
▶ Lavoro a Domicilio		66		22		4		1
▶ Lavoro a progetto	73	76	78	80	226	211	122	109
▶ Lavoro a tempo determinato	61	63	53	54	2.891	3.366	2.580	3.133
▶ Lavoro a Tempo Determinato per Sostituzione	72	64	41	55	49	330	19	87
▶ Lavoro a tempo indeterminato	66	67	52	55	1.301	1.427	988	1.067
▶ Lavoro autonomo	60	7	148		8	3	6	
▶ Lavoro Dipendente nella P.A. a Tempo Determinato	27	69	61	61	2	347	1	84
▶ Lavoro Dipendente nella P.A. a Tempo Indeterminato	81	60	63	78	19	112	4	11
▶ Lavoro intermittente	61	77	57	75	75	96	60	65
▶ Lavoro occasionale (Turismo e P.E.)	68	53	57	58	11	41	4	33
▶ Lavoro ripartito	7	1			1	1		
▶ Lavoro stagionale	84		77	58	2		7	1
▶ Lavoro svolto senza retribuzione (volontariato)	236				1			
▶ Piano di Inserimento Professionale (PIP)	1				1			
▶ Prestazione Occasionale	45			1	1			1
▶ Tirocinio	49	47	45	48	295	423	209	316
▶ Tirocinio Estivo di orientamento	11	45			1	2		

Per fascia di Età

Elementi della pagina: D Provincia Dom Pers: <Tutto> D Tp Rapporto Dopo Iscr: <Tutto> D Sezione Istat Dopo Iscr: <Tutto> D Gruppo CPI Pers: <Tutto>

	Dt Prima Assunzione - Dt Iscrizione (gg) Media				N Persone			
	F		M		F		M	
	2007	2008	2007	2008	2007	2008	2007	2008
▶ Tot. Persone	60	62	53	54	6.075	7.388	5.231	6.055
▶ Fascia 2 15-19	44	49	42	53	106	328	171	413
▶ Fascia 3 20-24	56	56	50	52	1.010	1.028	1.015	1.061
▶ Fascia 4 25-29	57	58	54	55	1.002	1.176	815	855
▶ Fascia 5 30-34	61	64	50	52	1.018	1.201	792	839
▶ Fascia 6 35-39	65	63	50	55	967	1.115	792	892
▶ Fascia 7 40-44	59	66	57	56	797	1.072	617	768
▶ Fascia 8 45-49	62	67	54	55	607	742	451	580
▶ Fascia 9 50-54	67	65	62	60	356	429	311	359
▶ Fascia10 55-59	66	69	62	60	154	221	181	208
▶ Fascia11 60-64	71	81	51	60	47	64	70	74
▶ Fascia12 65-69	65	88	32	69	8	11	15	6
▶ Fascia13 70-74	108	54			2	1		
▶ Fascia14 > 74			37				1	
▶	12				1			

Per CPI

SIL - OMLALL 2 (Analisi Campione su Anagrafica Ultima)

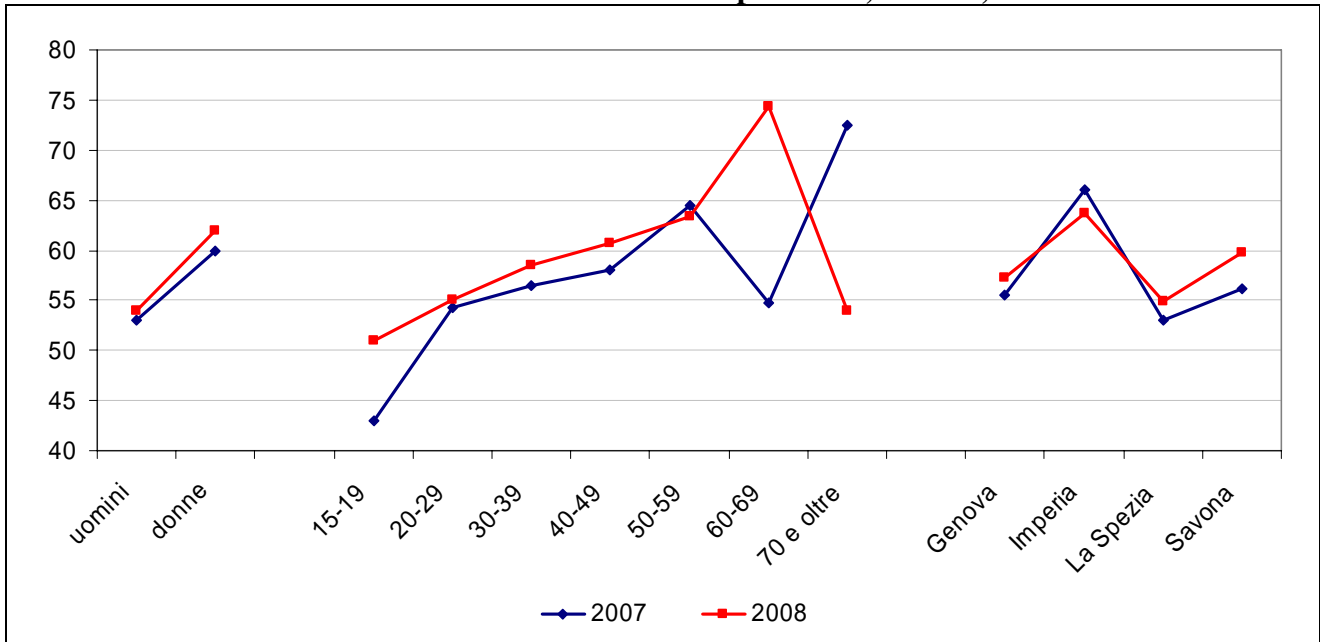
15-NOV-08 Pag: 1/1

D Provincia Dom Pers IN ('GENOVA','LA SPEZIA','IMPERIA','SAVONA'), D Gruppo CPI Pers <> 'Demo', Id Assunzione Dopo Iscriz IS NOT NULL , (Dt Iscrizione Ultima BETWEEN '01-01-2007' AND '31-10-2007' OR Dt Iscrizione Ultima BETWEEN '01-01

Elementi della pagina: D Provincia Dom Pers: <Tutto> D Tp Rapporto Dopo Iscriz: <Tutto> Fascia Eta Agenzia: <Tutto> D Sezione Istat Dopo Iscr: <Tutto>

	Dt Prima Assunzione - Dt Iscrizione (gg) Media				N Persone			
	F		M		F		M	
	2007	2008	2007	2008	2007	2008	2007	2008
▶ Tot. Persone	60	62	53	54	6.075	7.388	5.231	6.055
▶ Genova	59	61	52	54	3.331	3.727	2.909	3.128
▶ Imperia	65	66	67	61	774	1.252	648	855
▶ La Spezia	60	62	46	48	838	1.045	851	1.047
▶ Non Definito	12	87	64	44	1	6	1	6
▶ Savona	61	62	51	58	1.130	1.323	822	984
▶ Tutte	42	45		29	1	35		35

Giorni medi d'attesa tra Iscrizione e Assunzione per Anno, Genere, Fascia d'età e CPI.



Fonte: Elaborazioni Agenzia Liguria Lavoro su dati Rubens estratti tramite DWH e aggiornati al 9/11/08

1.1.9 Quesito 2. Corrispondenza tra percorso formativo ed esito professionale

Per ragioni legate principalmente ai problemi del campo titolo di studio (mancata compilazione, difficoltà nel datare i titoli e quindi di metterli in relazione con gli specifici avviamenti), per il momento si risponde al quesito, riportando, a titolo di esempio, quanto emerso in sede di sperimentazione del DWH, quando si sono incrociate le banche date SIDDIF e RUBENS per analizzare gli sbocchi professionali, a partire da specifici percorsi formativi.

Si ricorda che, ad oggi, le informazioni disponibili in SIDDIF consentono di realizzare analisi solo sulla scuola primaria e secondaria e sulla formazione professionale. Riguardo alla formazione professionale, i dati sono inoltre integrati nel DWH con la banca dati “esiti professionali corsi FSE”. Al momento, dunque, non sono ancora accessibili i dati dell’anagrafica relativa ai percorsi universitari; ovviamente, se in futuro sarà possibile integrare con questi archivi, il dato riferito ai percorsi formativi e professionali risulterebbe completo.

Inoltre si evidenzia che, ad oggi, i dati registrati in SIDDIF riguardano solo lo stato di iscrizione; in un futuro prossimo la banca data sarà integrata con l’informazione sul conseguimento del titolo.

In sede di sperimentazione del DWH, si sono estratti dalla base dati di SIDDIF tutti gli iscritti nel 2005 al quinto anno dell’Istituto Nautico San Giorgio (d’ora in poi chiamati “diplomati”, presumendo che a giugno 2006 abbiano conseguito il titolo).

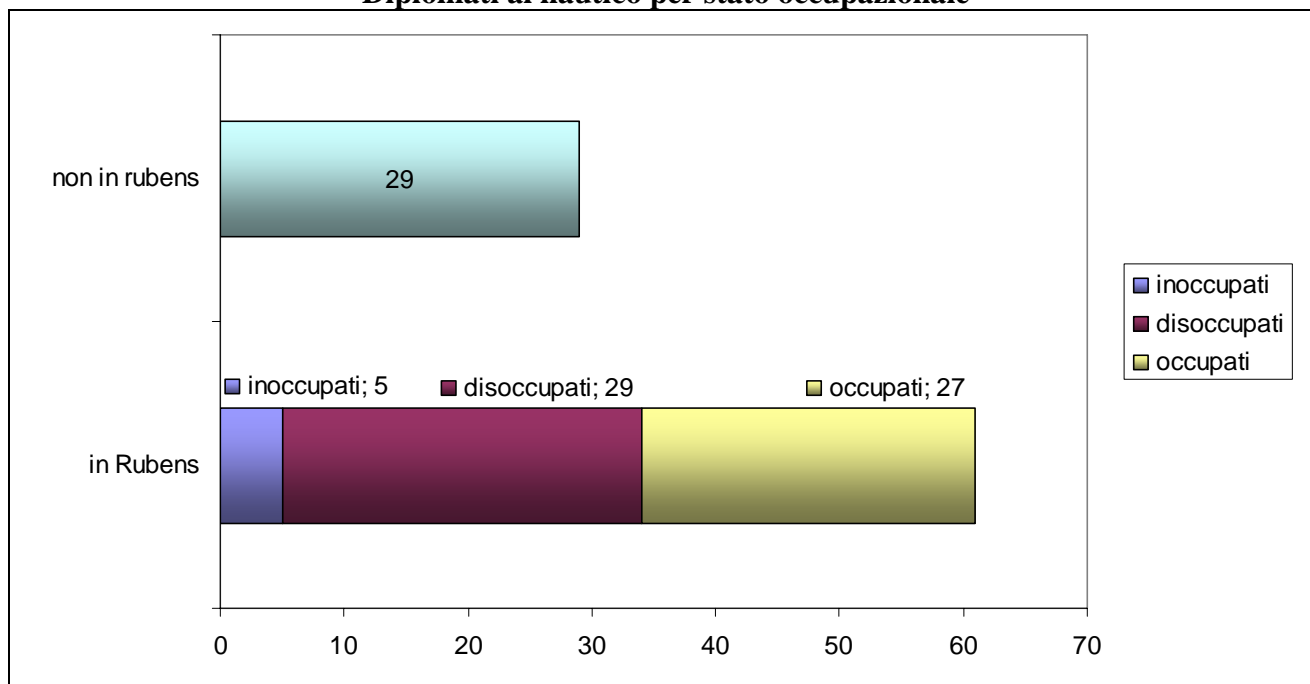
Sulla base dei nominativi e dei codici fiscali dei diplomati, si sono incrociati i dati di SIDDIF con i dati di RUBENS, per definire la loro situazione occupazionale ad oggi.

DIPLOMATI 2005 AL NAUTICO SAN GIORGIO PER STATO OCCUPAZIONALE (alla data dell'estrazione)

iscritti	91
non conosciuti (inoccupati mai iscritti ai CPI) in RUBENS	29
conosciuti in RUBENS, distinti in:	62
inoccupati	5
occupati	27
disoccupati	29
non definiti	1

Fonte: Elaborazioni Agenzia Liguria Lavoro su dati Rubens e SIDDIF estratti tramite DWH e aggiornati al 9/10/08

Diplomati al nautico per stato occupazionale



Fonte: Elaborazioni Agenzia Liguria Lavoro su dati Rubens e SIDDIF estratti tramite DWH e aggiornati al 9/10/2008

Di tutti i diplomati occupati o disoccupati (56 casi), si sono analizzati tutti i movimenti, ponendo l'attenzione sulle assunzioni (comprese proroghe e trasformazioni) successive alla data presunta di conseguimento del titolo di studio (giugno 2006) e, tra queste, tenendo in considerazione le informazioni relative all'ultimo movimento.

Il campione si è dunque ridotto a 47 casi. Ciò significa che per 9 soggetti (precisamente 7 occupati e 2 disoccupati) lo stato occupazionale registrato ad oggi su RUBENS è riferito a movimenti precedenti alla conclusione del percorso formativo preso in esame.

Di seguito si propongono tutti i dati relativi agli avviamenti analizzati.

TIPO COMUNICAZIONE

Assunzione	37
Proroga	2
Trasformazione	8
Totale complessivo	47

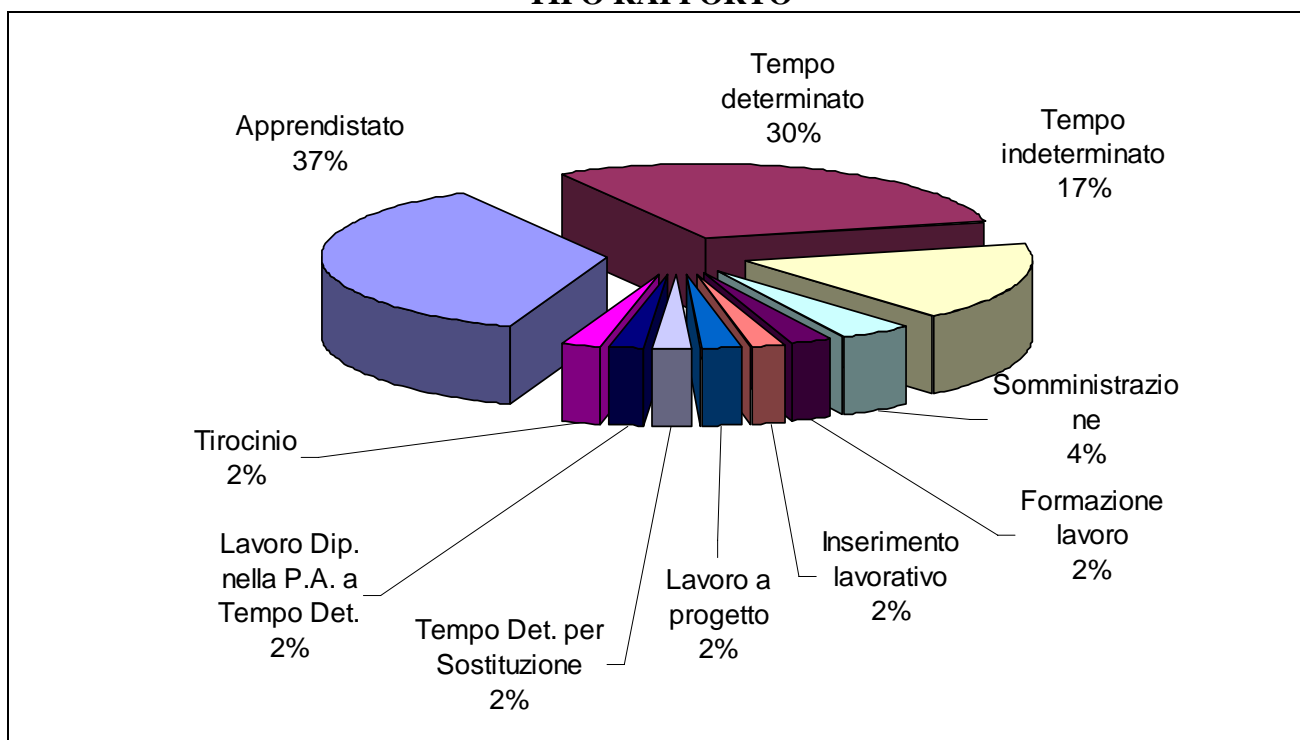
Fonte: Elaborazioni Agenzia Liguria Lavoro su dati Rubens e SIDDIF estratti tramite DWH e aggiornati al 9/10/2008

TIPO RAPPORTO

Apprendistato	17
Contratto di Formazione lavoro	1
Contratto di inserimento lavorativo	1
Lavoro a scopo di somministrazione	2
Lavoro a progetto	1
Lavoro a tempo determinato	14
Lavoro a Tempo Determinato per Sostituzione	1
Lavoro a tempo indeterminato	8
Lavoro Dipendente nella P.A. a Tempo Determinato	1
Tirocinio	1
Totale complessivo	47

Fonte: Elaborazioni Agenzia Liguria Lavoro su dati Rubens e SIDDIF estratti tramite DWH e aggiornati al 9/10/2008

TIPO RAPPORTO



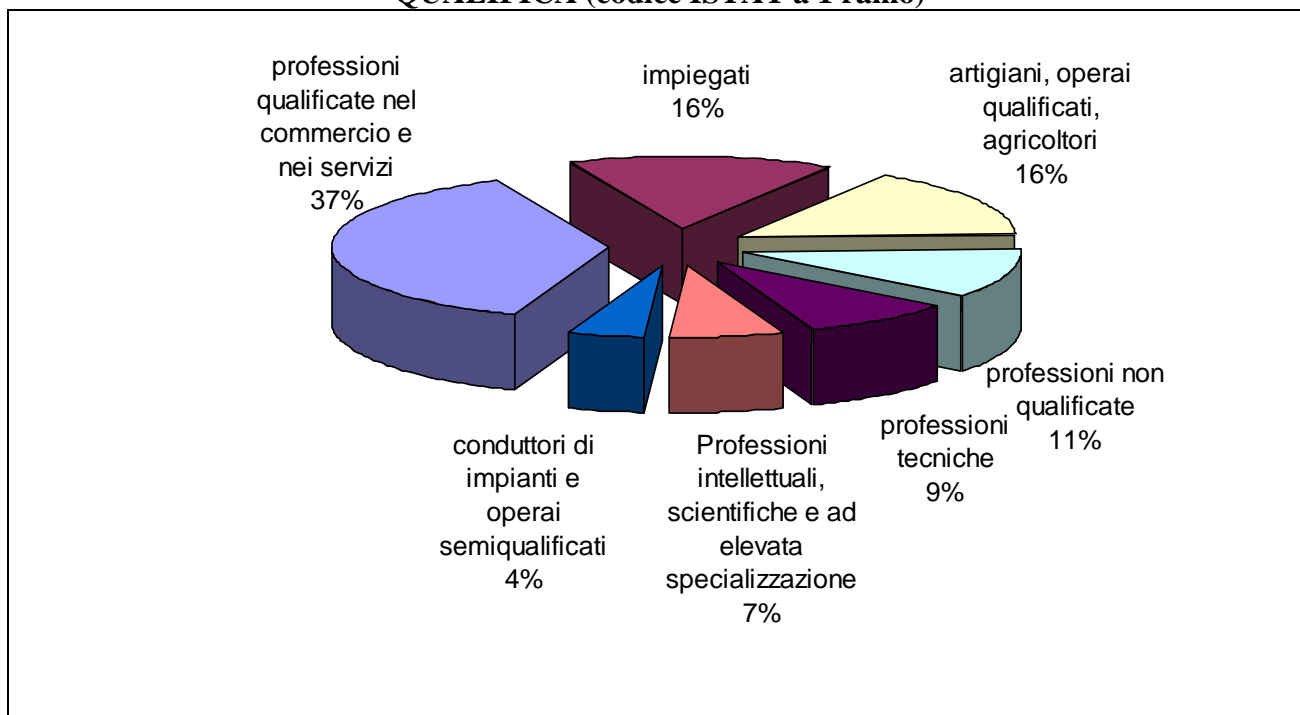
Fonte: Elaborazioni Agenzia Liguria Lavoro su dati Rubens e SIDDIF estratti tramite DWH e aggiornati al 9/10/2008

QUALIFICA

0 - Non Definita	2
2.5.1.3.4 - Consulente Aziendale	1
2.6.3.2.4 - Professore di Discipline Tecniche	1
25151 - Add. Stampa	1
3.1.2.6.1 - Addetto Lucidi (Disegnatore)	1
3.1.5.2.3 - Tecnico di Controllo di Qualita` Industriale	1
3.4.4.2.9 - Disegnatore	2
4 - Impiegati	2
4.1.1.4.3 - Addetto alla Segreteria	1
4.1.1.4.4 - Addetto alle Attivita` Amministrative	1
4.1.3.1.4 - Magazziniere	2
4.1.4.1.2 - Addetto alla Documentazione	1
5.1.1.9 - Altre Professioni dell`attivita` Commerciale all`ingrosso	1
5.1.2.1.10 - Commesso di Banco	1
5.1.2.1.14 - Commesso di Vendita	2
5.1.2.1.8 - Ausiliario di Vendita	2
5.2.2.2.19 - Commis di Sala e Bar	1
5.2.2.3.6 - Cameriere	2
5.2.2.4.1 - Aiuto Barman	1
5.2.2.4.6 - Barista	1
5.5.2.1.1 - Add. ai Servizi di Pulizia	1
5.5.4.1.1 - Add. ai Servizi di Vigilanza Privati	2
5.5.4.7.1 - Assistente Bagnanti	2
5.5.4.7.4 - Bagnino in Stabilimenti Balneari	1
6.1.3.7.6 - Eletttricista Impiantista di Cantiere	1
6.2.1.4.6 - Carpenteriere in Ferro	1
6.2.2.3.2 - Aggiustatore Meccanico	1
6.2.5.1.8 - Montatore Navale	1
6.2.5.1.9 - Motorista Navale	1
6.3.4.3.6 - Stampatore	1
6.5.1.2.4 - Panettiere	1
7.3.2.1.1 - Riempitore di Scatolame di Carne e Pesce	1
7.3.2.6.8 - Torrefattore di Caffe`	1
8.1.2.1.1 - Add. al Carico e Scarico di Merci	1
8.1.2.1.1 - Addetto al Carico e Scarico di Merci	1
8.1.2.2.8 - Add. alle Macchine Confezionatrici	1
8.2.2.1.4 - Factotum	1
8.6.3.9.37 - Operatore Generico di Produzione	1
Totale complessivo	47

Fonte: Elaborazioni Agenzia Liguria Lavoro su dati Rubens e SIDDIF estratti tramite DWH e aggiornati al 9/10/2008

QUALIFICA (codice ISTAT a 1 ramo)



Fonte: Elaborazioni Agenzia Liguria Lavoro su dati Rubens e SIDDIF estratti tramite DWH e aggiornati al 9/10/2008

TITOLO DI STUDIO RICONOSCIUTO IN RUBENS

Diploma di Istruzione Secondaria Superiore Che Permette l' Accesso all' Universita`	11
Licenza Media	4
Perito per gli Apparati ed Impianti Marittimi	1
Titolo di Istruzione Second. Sup. (Scolastica ed Extra-Scol.) Che Non Permette l' Accesso all' Universita`	4
Titolo Studio non definito	27
Totale complessivo	47

Fonte: Elaborazioni Agenzia Liguria Lavoro su dati Rubens e SIDDIF estratti tramite DWH e aggiornati al 9/10/2008

STATO ATTUALE AVVIAMENTO

concluso	27
in corso	20

Fonte: Elaborazioni Agenzia Liguria Lavoro su dati Rubens e SIDDIF estratti tramite DWH e aggiornati al 9/10/2008